

PTE_DPR_2026Hallgatok_Gyorsjelentés

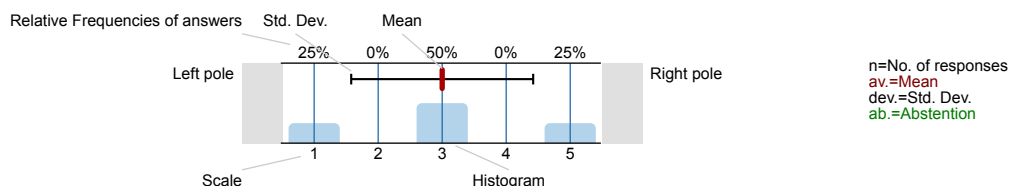
No. of responses = 1336



Survey Results

Legend

Question text



2. Jelenlegi tanulmányok

2.1) **Milyen képzésben tanul?Milyen képzésben tanul ezen a szakon ([PARTICIPANT_CUSTOM2])?**
Kérjük, válassza ki, mivel szűrőfeltétel.

Alapképzés (BA/BSc/BProf)	<input type="text"/>	65.3%	n=1336
Mesterképzés (MA/MSc)	<input type="text"/>	10.6%	
Osztatlan képzés (pl. jogi, orvosi, osztatlan tanári)	<input type="text"/>	23.7%	
Felsőoktatási szakképzés	<input type="text"/>	0.3%	
Szakirányú továbbképzés	<input type="text"/>	0.1%	
Doktori képzés (PhD/DLA)	<input type="text"/>	0.1%	

2.2) **Hányadik évfolyamon tanul a képzésén ezen a szakon ([PARTICIPANT_CUSTOM2])?**
Kérjük, válassza ki, mivel szűrőfeltétel.

Első évfolyamon	<input type="text"/>	38.5%	n=1336
Köztes évfolyamon	<input type="text"/>	38.2%	
Végzős évfolyamon (ha egyéves a képzése, akkor ezt válassza ki)	<input type="text"/>	23.2%	

2.3) **Milyen finanszírozási formában tanul ebben a félévben ezen a szakon ([PARTICIPANT_CUSTOM2])?**

Államilag támogatott/állami ösztöndíjas/állami részösztöndíjas/Corvinus-ösztöndíjas	<input type="text"/>	77.5%	n=1336
Közzszolgálati ösztöndíjas	<input type="text"/>	0.1%	
Költségtérítéses/önköltséges	<input type="text"/>	22.4%	

2.4) **Duális képzésben vesz Ön részt ebben a képzésben?**

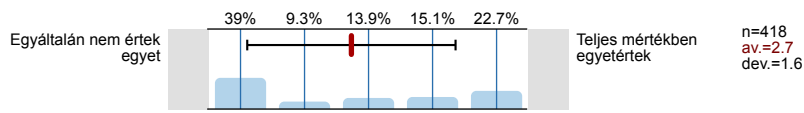
A duális képzés keretében a hallgatók felsőoktatási tanulmányaikkal párhuzamosan, a képzés részeként gyakorlati tapasztalatokat szereznek egy együttműködő vállalat munkatársaként dolgozva.

Igen	<input type="text"/>	4.5%	n=1323
Nem	<input type="text"/>	95.5%	

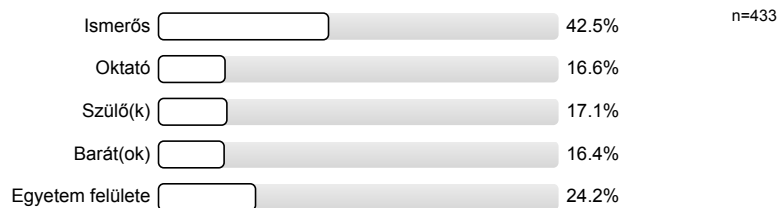
2.5) **Vett már részt kötelező vagy önként szervezett szakmai gyakorlaton?**

Igen, kötelező szakmai gyakorlaton	<input type="text"/>	23.4%	n=1323
Igen, önállóan választott és szervezett szakmai gyakorlaton (ide tartozik a rész- vagy teljes munkaidős állás is)	<input type="text"/>	9.3%	
Nem	<input type="text"/>	67.3%	

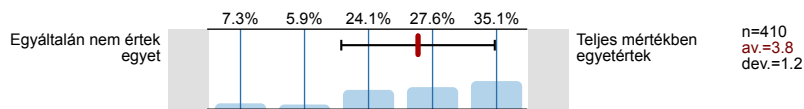
2.8) a képzés során ajánlották



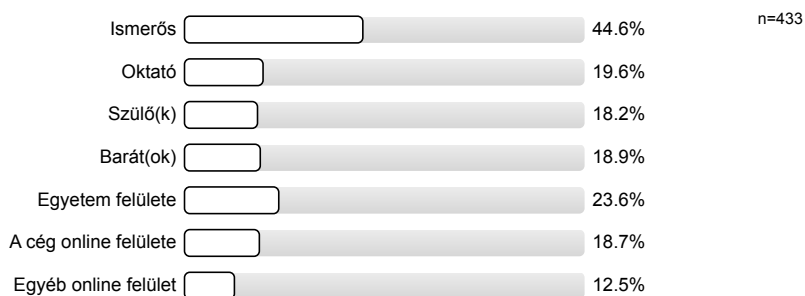
2.9) Honnan érkezett az ajánlás?



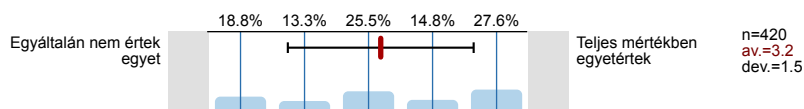
2.11) sok jót hallottam a cégről



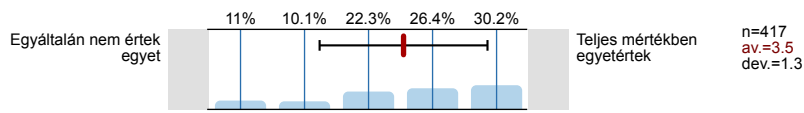
2.12) Honnan tájékozódott?



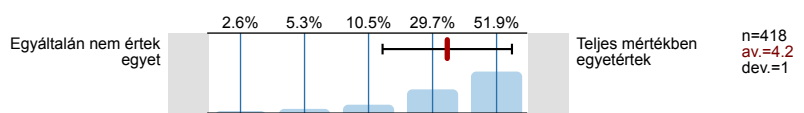
2.15) később itt szeretnék hosszútávon dolgozni



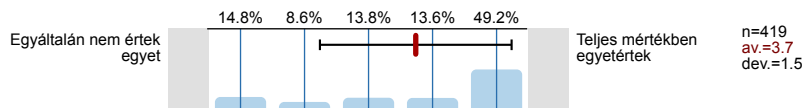
2.16) később egy hasonló profilú cégnél szeretnék elhelyezkedni



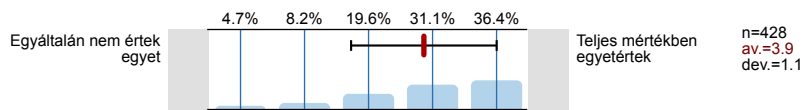
2.17) úgy gondoltam itt szerezhetek megfelelő gyakorlati ismereteket



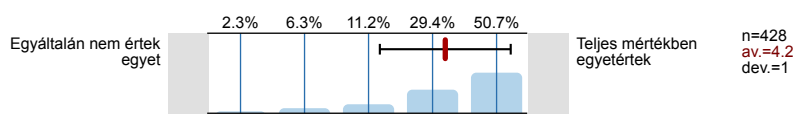
2.18) kötelező volt választani egy helyet

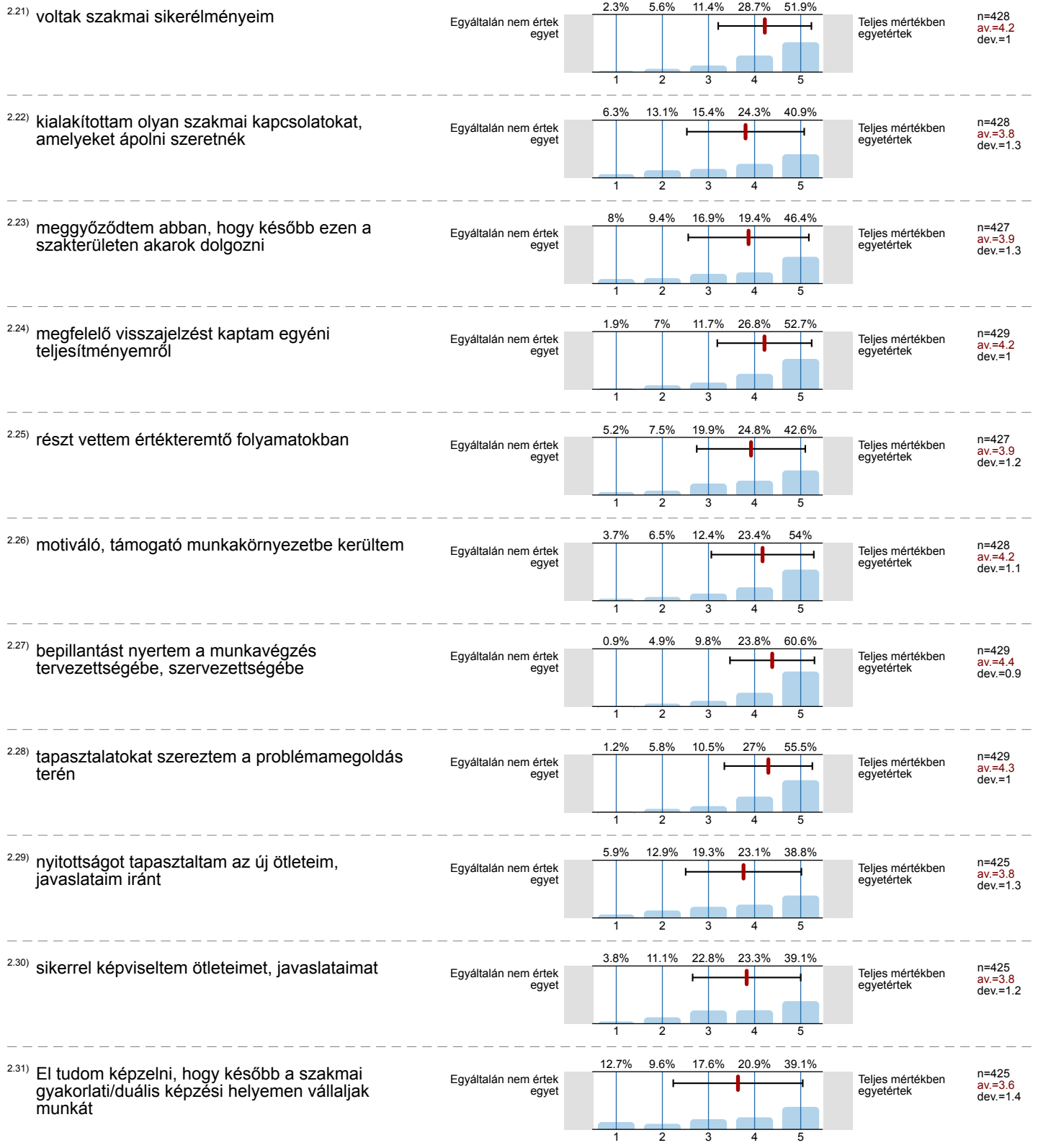


2.19) alkalmazni tudtam az egyetemen tanult ismereteimet

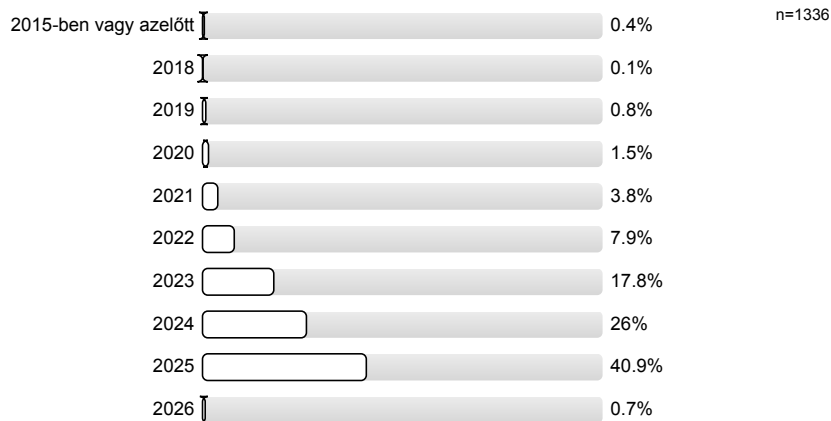


2.20) fejlődést értem el a szakterületemen





2.32) Melyik évben kezdte meg tanulmányait ezen a szakon?



2.33) Várhatóan melyik évben fogja befejezni tanulmányait ezen a szakon?



2.34) Kollégista



2.35) Szakkollégista



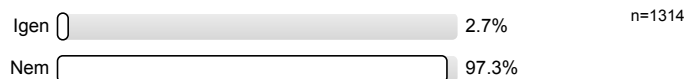
2.36) Kutatócsoport tagja, TDK-résztevő



2.37) Tehetség gondozó program résztvevője



2.38) HÖK vagy egyéb hallgatói érdekképviselő tisztségviselője

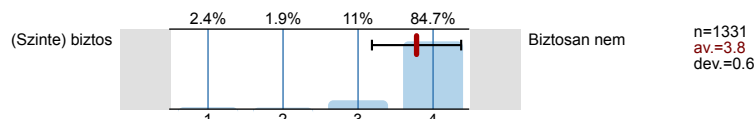
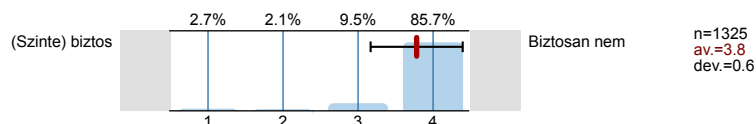
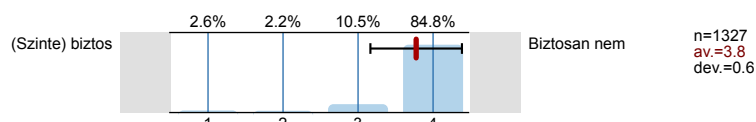
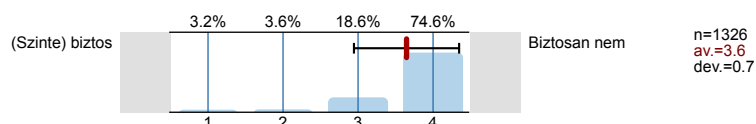
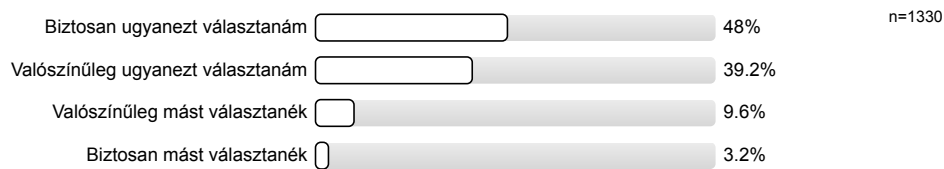
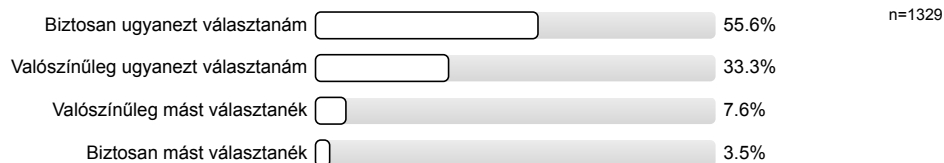


2.39) Egyetemi sport/kulturális csoport (pl. tánckör, zenekar, énekkar stb.) tagja

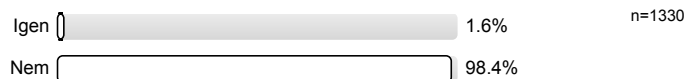


2.40) Egyéb egyetemi csoport, szervezet tagja



2.42) **Megszakította, passzíválta valamikor a jelenlegi felsőfokú tanulmányait legalább félévre?**2.43) **...megszakítja a tanulmányait, és ugyanezen a szakon intézményt vált?**2.44) **...megszakítja a tanulmányait, és más szakot kezd el tanulni?**2.45) **...végleg vagy hosszabb időre abbahagyja a tanulmányait?**2.46) **...évet halaszt, rövidebb időre abbahagyja a tanulmányait?**2.47) **Ha újra kezdhetné a felsőfokú tanulmányait, mennyire valószínű, hogy ugyanezt a szakot választaná?**2.48) **Ha újra kezdhetné a felsőfokú tanulmányait, mennyire valószínű, hogy ugyanezt az intézményt választaná?**

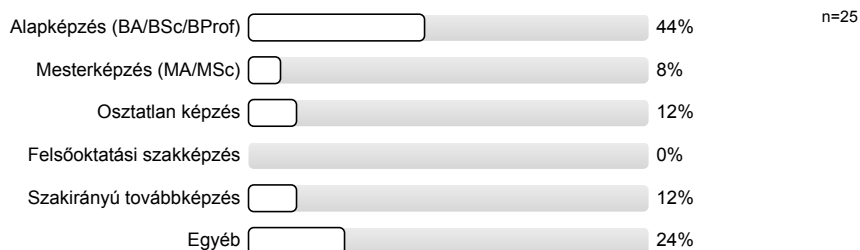
3. Egyéb felsőfokú tanulmányok

3.1) **Tanul jelenleg más szakon is?**

3.2) Milyen képzési területen?



3.3) Milyen képzési szinten tanul ezen a szakon?

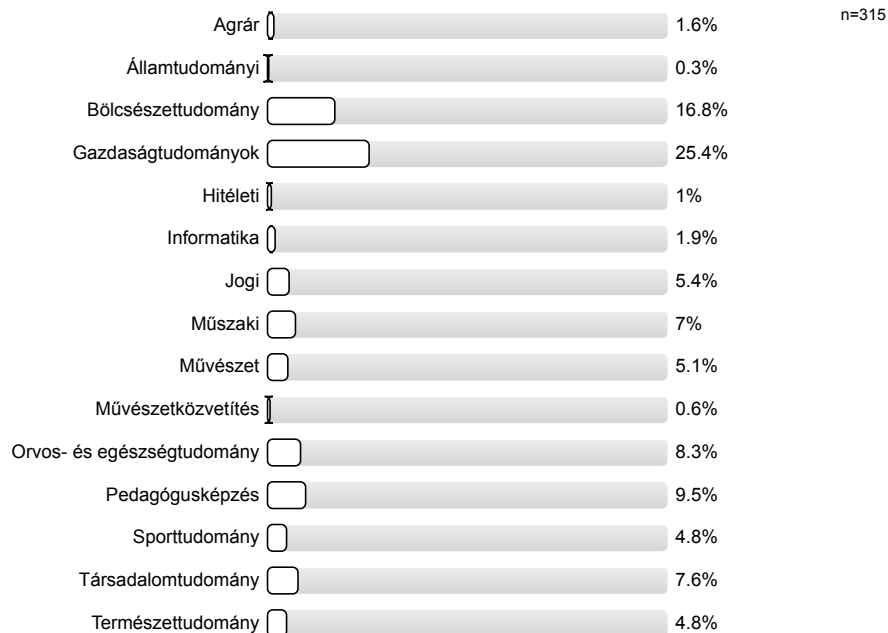


3.4) Van már Önnek valamilyen felsőoktatásban szerzett végzettsége?

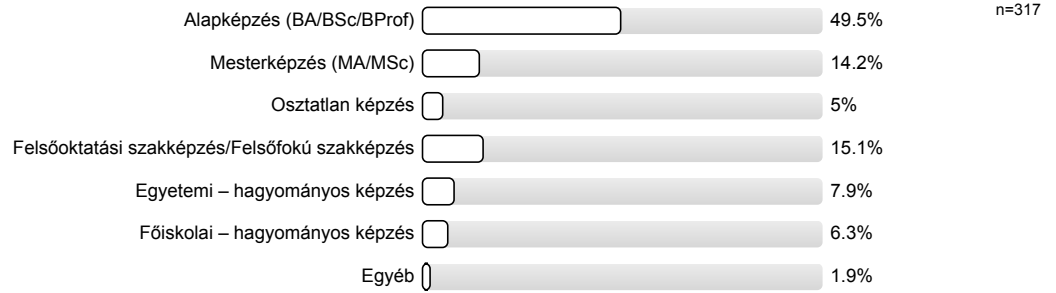


3.5) Milyen képzési területen szerezte?

Ha több is van, kérjük, az Ön számára fontosabbat adja meg!

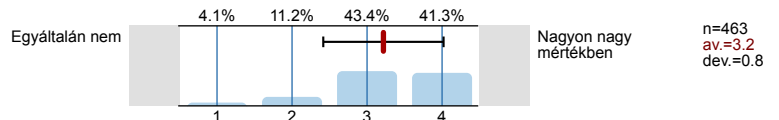


3.6) Milyen képzési szinten szerezte?

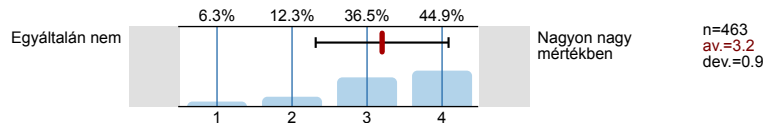


4. Felsőfokú továbbtanulás, szak- és intézményválasztás

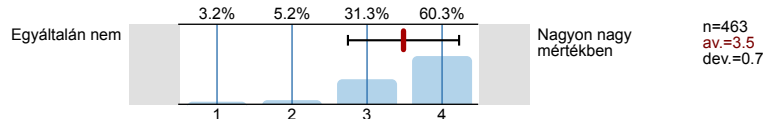
4.1) Diplomával jobban lehet keresni.



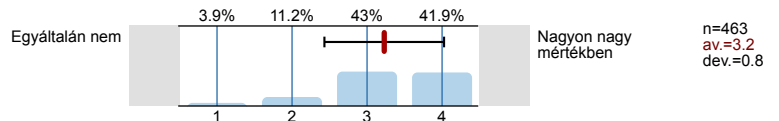
4.2) Elismert (magas presztízsű) foglalkozásom legyen.



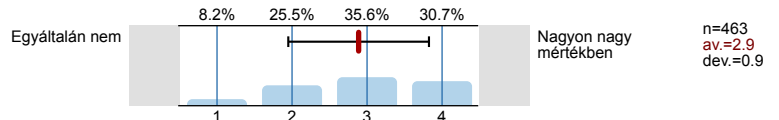
4.3) Jobb karrierlehetőségeim legyenek.



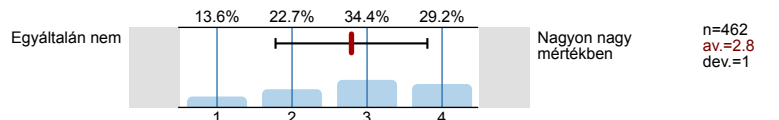
4.4) Diplomásként nagyobb fokú autonómiám lehet a munkában.



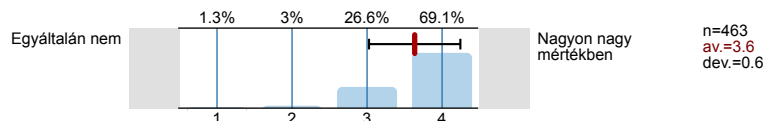
4.5) Diplomásként könnyebb Magyarországon munkát találni.



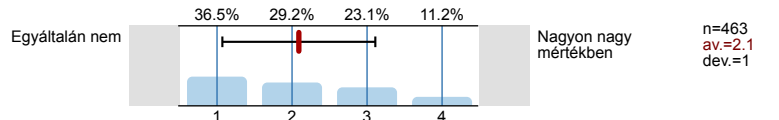
4.6) Diplomásként könnyebb külföldön munkát találni.



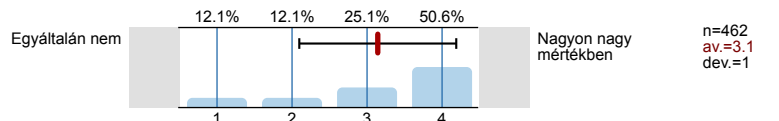
4.7) Képezem magam, elmélyítsem a tudásomat.



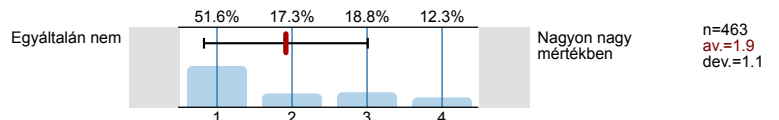
4.8) Minél tovább diák szerettem volna maradni.



4.9) Valamilyen felsőfokú végzettséget mindenképpen szerezni akartam.



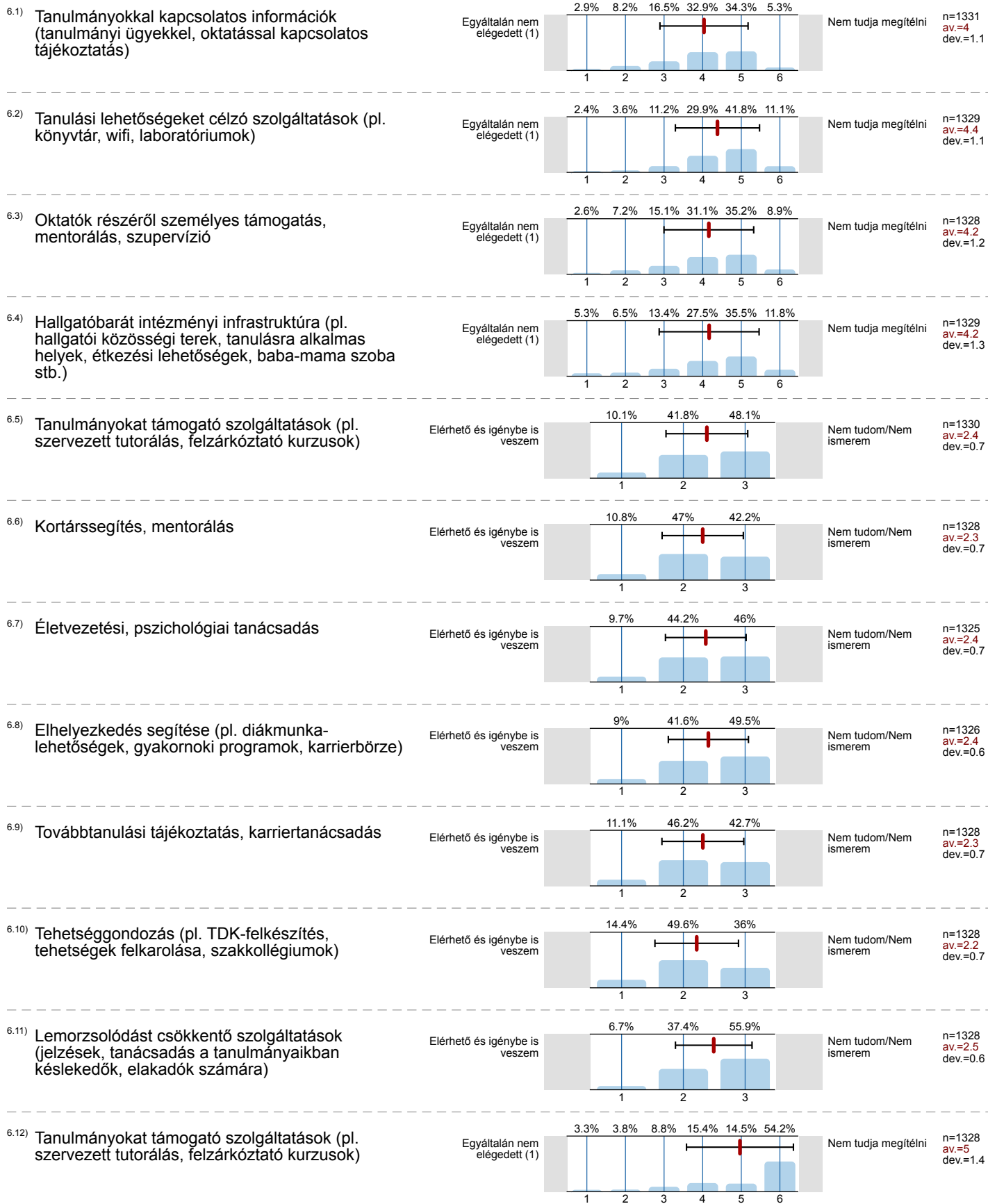
4.10) Családi elvárás a diploma.

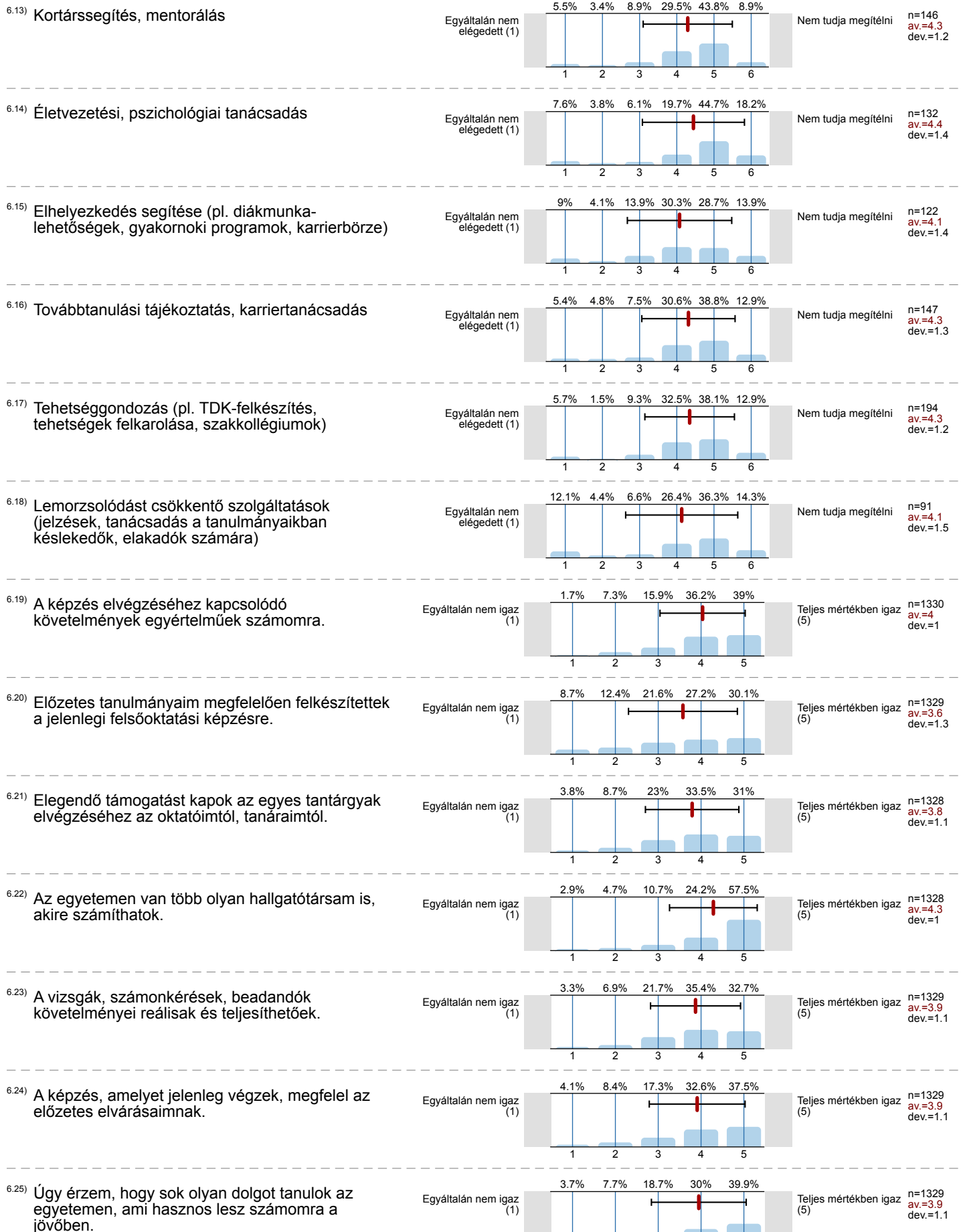


4.11)	Sokféle kapcsolatot alakítsak ki.	Egyáltalán nem		Nagyon nagy mértékben	n=462 av.=2.8 dev.=0.9
4.12)	Nem volt konkrét elképzelésem a jövőmről, de addig is inkább továbbtanultam.	Egyáltalán nem		Nagyon nagy mértékben	n=463 av.=1.9 dev.=1.1
4.13)	Társadalmi elvárás már a diploma.	Egyáltalán nem		Nagyon nagy mértékben	n=463 av.=2.1 dev.=1
4.15)	Határozott elképzelésem volt arról, hogy a későbbiekben mit szeretnék csinálni.	Egyáltalán nem		Nagyon nagy mértékben	n=463 av.=3.1 dev.=1
4.16)	Tetszett ez a szakma, szakterület.	Egyáltalán nem		Nagyon nagy mértékben	n=463 av.=3.5 dev.=0.7
4.17)	Első helyen nem erre a képzésre jelentkeztem, de csak ide vettek fel.	Egyáltalán nem		Nagyon nagy mértékben	n=462 av.=1.4 dev.=0.9
4.18)	A középiskolai eredményeim alapján ez a szak volt számomra elérhető.	Egyáltalán nem		Nagyon nagy mértékben	n=463 av.=1.6 dev.=1
4.19)	Ezt a szakot könnyen el lehet végezni.	Egyáltalán nem		Nagyon nagy mértékben	n=462 av.=1.6 dev.=0.8
4.20)	Ez a szak keresett a munkaerőpiacon.	Egyáltalán nem		Nagyon nagy mértékben	n=463 av.=2.7 dev.=1
4.21)	Ez a diploma szükséges a munkámhoz.	Egyáltalán nem		Nagyon nagy mértékben	n=462 av.=3 dev.=1.1
4.22)	Szülői, családi indíttatás.	Egyáltalán nem		Nagyon nagy mértékben	n=462 av.=1.7 dev.=1
4.23)	Korábbi saját szakmai élmény.	Egyáltalán nem		Nagyon nagy mértékben	n=462 av.=2.1 dev.=1.2
4.24)	Ezt a szakot választotta több ismerősöm is.	Egyáltalán nem		Nagyon nagy mértékben	n=461 av.=1.4 dev.=0.7

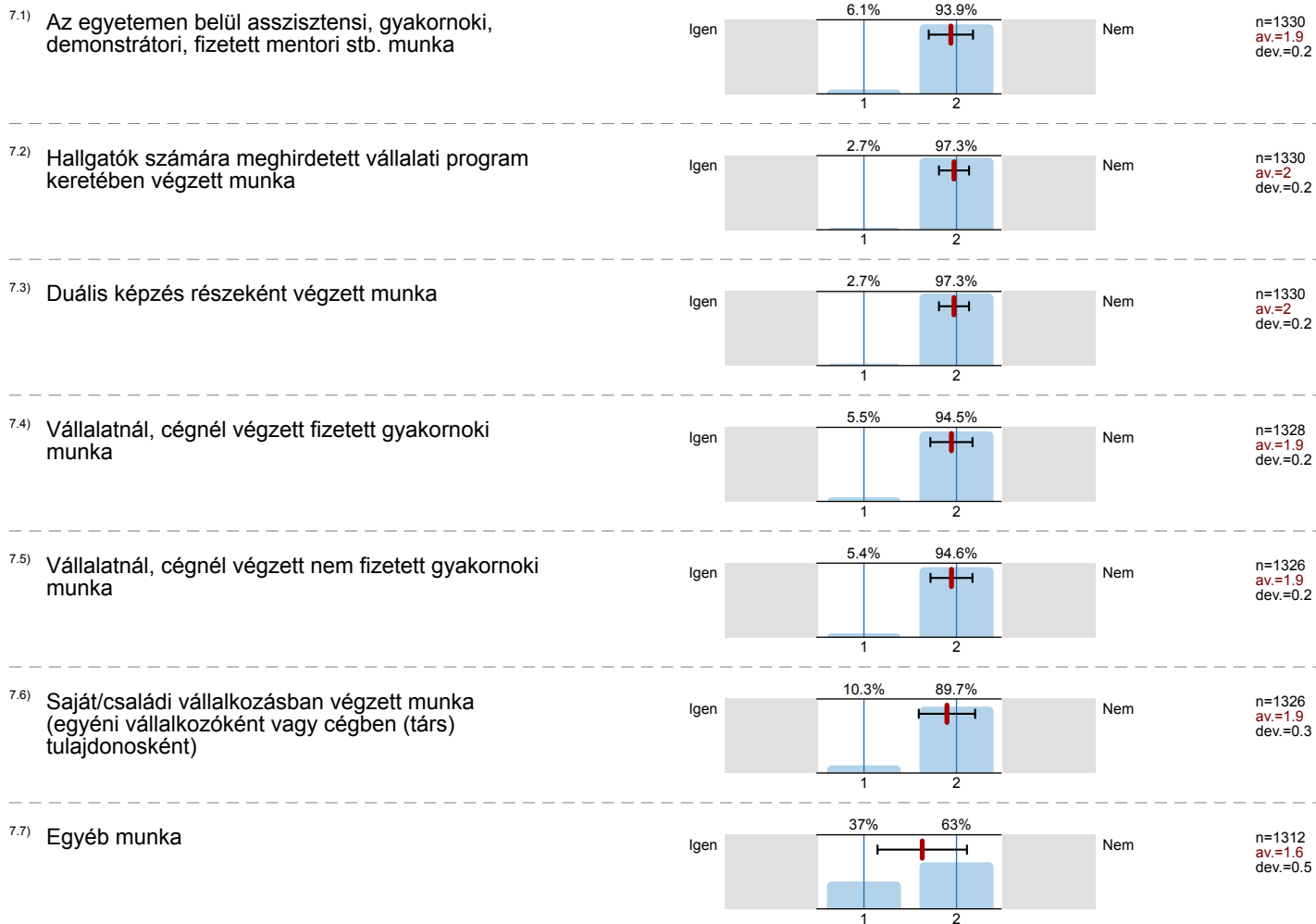
4.25)	Közel van a lakóhelyemhez.	Egyáltalán nem		Nagyon nagy mértékben	n=463 av.=2.5 dev.=1.4
4.26)	Az egyetemnek, főiskolának jó híre van.	Egyáltalán nem		Nagyon nagy mértékben	n=463 av.=3.4 dev.=0.8
4.27)	Tetszik ez a város.	Egyáltalán nem		Nagyon nagy mértékben	n=463 av.=3.2 dev.=1
4.28)	Ezen a szakterületen ez nagyon jó színvonalú intézmény.	Egyáltalán nem		Nagyon nagy mértékben	n=461 av.=3.3 dev.=0.9
4.29)	Csak ebben az intézményben van ez a képzés.	Egyáltalán nem		Nagyon nagy mértékben	n=461 av.=1.5 dev.=0.9
4.30)	Ez az intézmény jó gyakorlati képzést biztosít.	Egyáltalán nem		Nagyon nagy mértékben	n=460 av.=2.8 dev.=0.9
4.31)	Ebben az intézményben van továbbtanulási lehetőség (mesterképzés, PhD).	Egyáltalán nem		Nagyon nagy mértékben	n=462 av.=2.9 dev.=1.1
4.32)	Itt van lehetőség duális képzésre.	Egyáltalán nem		Nagyon nagy mértékben	n=462 av.=1.9 dev.=1
4.33)	Ide volt esélyem államilag támogatott helyre bekerülni.	Egyáltalán nem		Nagyon nagy mértékben	n=461 av.=1.8 dev.=1.1
4.34)	Első helyen nem ide jelentkeztem, de csak ide vettek fel.	Egyáltalán nem		Nagyon nagy mértékben	n=459 av.=1.4 dev.=0.9
4.35)	Mindenképpen ebben az intézményben szerettem volna tanulni.	Egyáltalán nem		Nagyon nagy mértékben	n=462 av.=3.3 dev.=1
4.36)	Megfogott az intézmény a beiskolázási tájékoztatón, nyílt napon.	Egyáltalán nem		Nagyon nagy mértékben	n=460 av.=2.5 dev.=1.2
4.37)	Megélhetési okok.	Egyáltalán nem		Nagyon nagy mértékben	n=462 av.=2 dev.=1.1

6. Hallgatói szolgáltatások

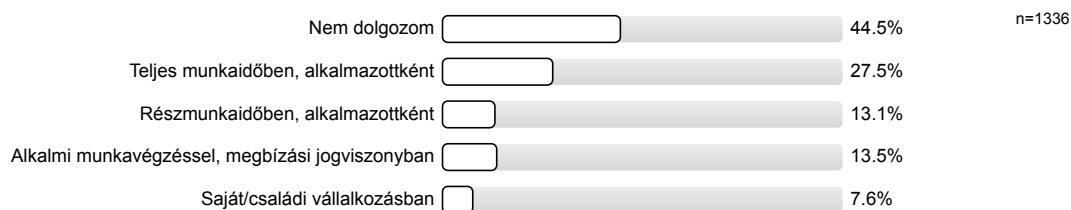




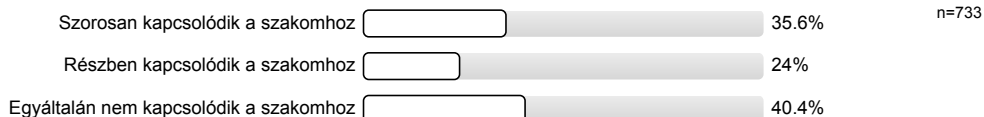
7. Jelenlegi munkavállalás és munkával kapcsolatos attitűdök



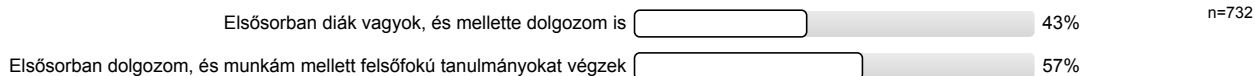
7.9) **Milyen formában dolgozik Ön szorgalmi időszakban?**
(Több válasz lehetséges!)



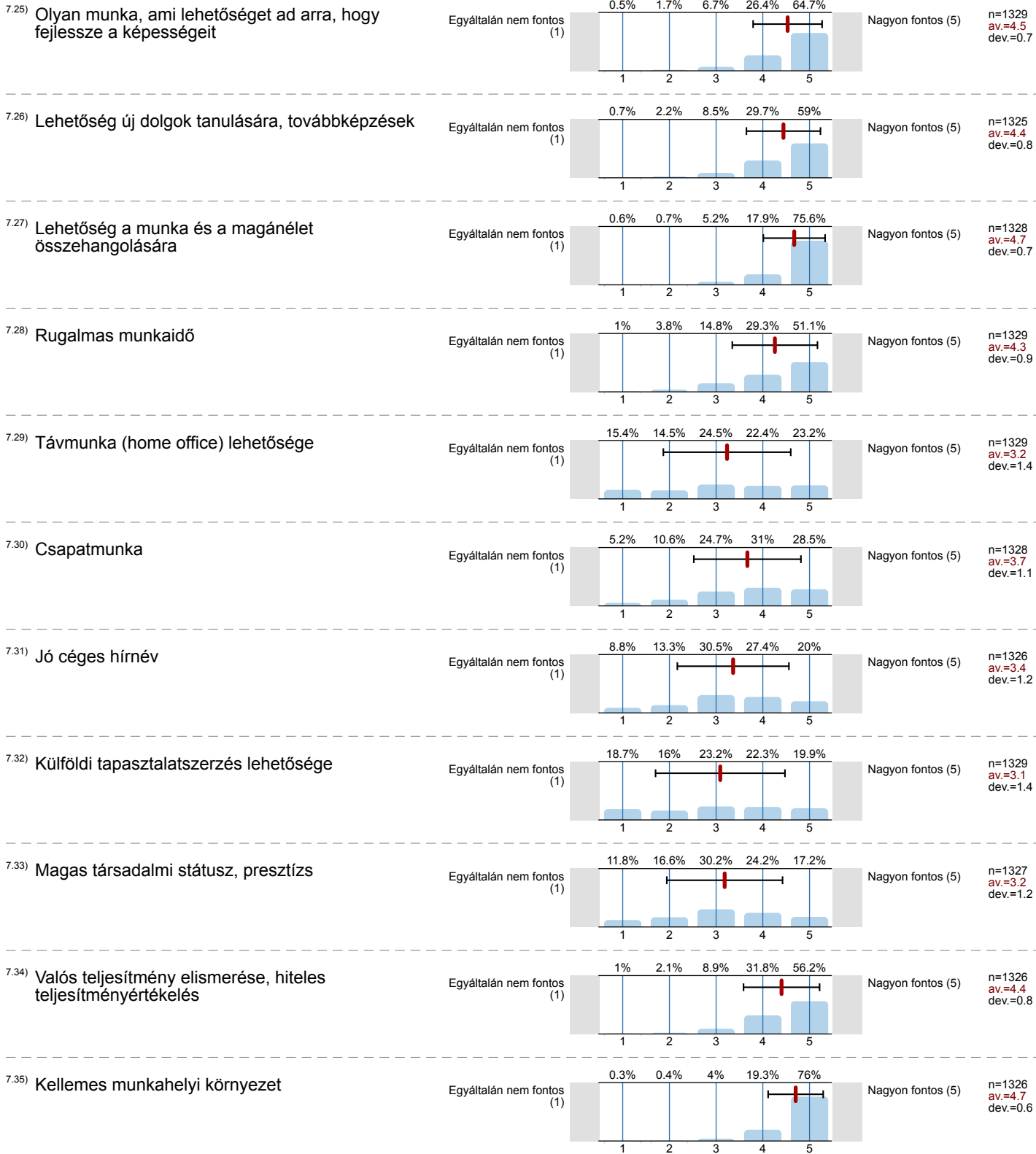
7.10) **Ez a munka kapcsolatban van az Ön által végzett szakkal? (Amennyiben több munkája van, a legjellemzőbbet jelölje!)**



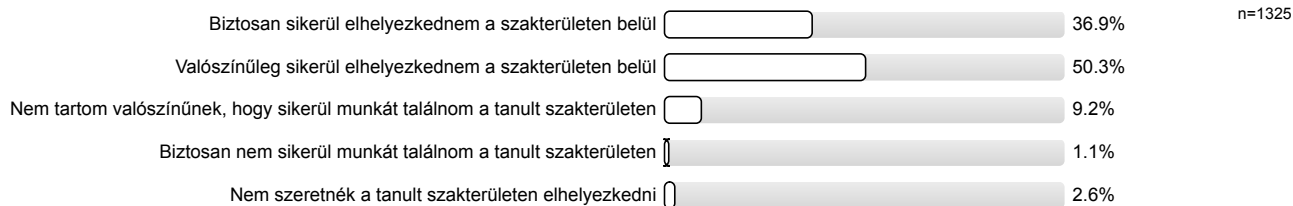
7.11) **Az alábbiak közül melyik jellemzi legjobban az Ön jelenlegi helyzetét?**







7.36) Mennyire tartja valószínűnek a szakterületen belüli elhelyezkedést a szakon szerzett diplomával?

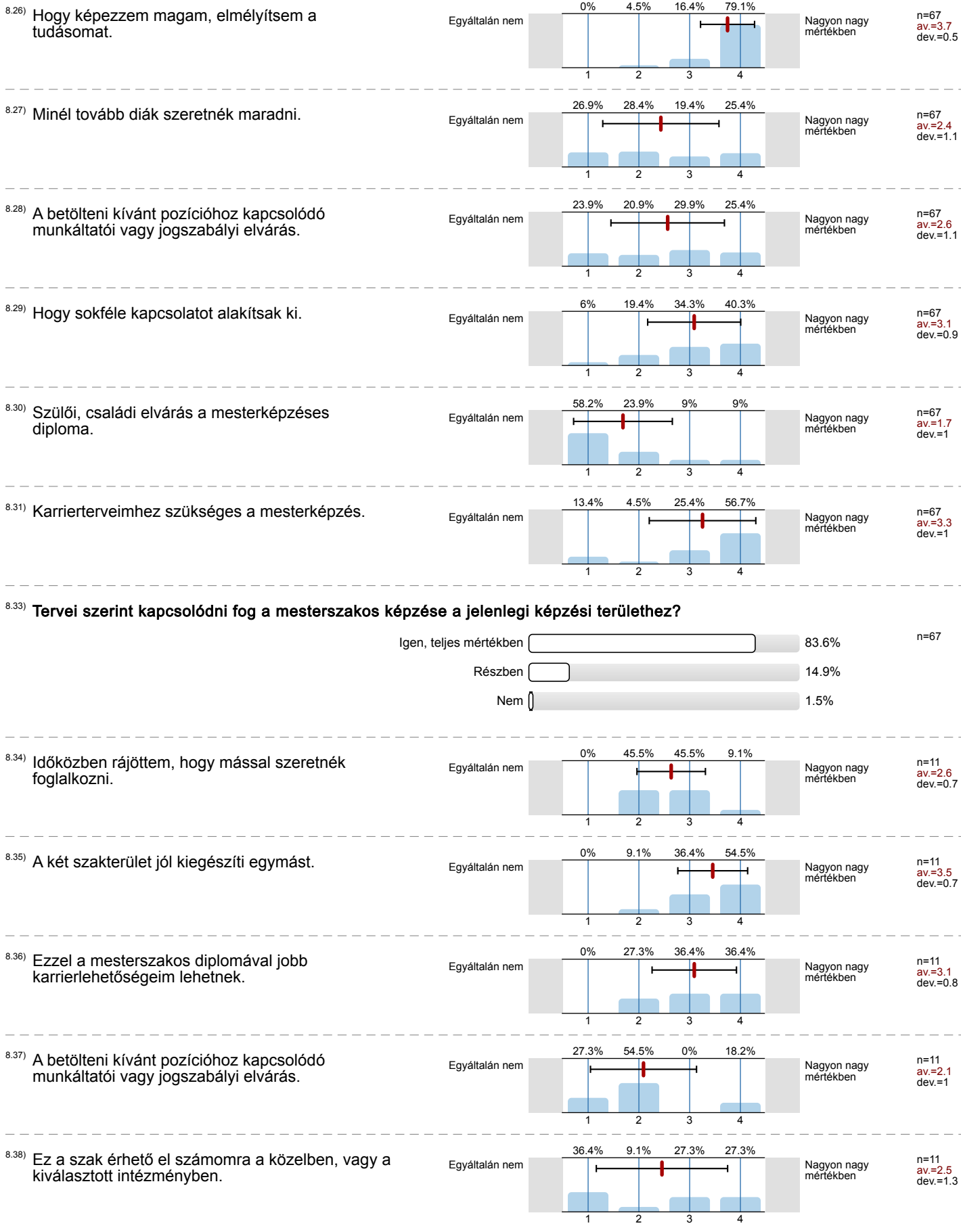


8. Végzősök

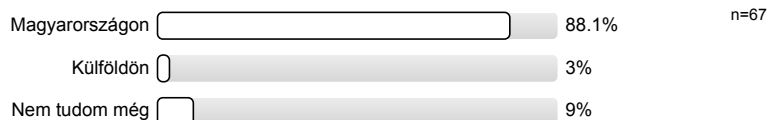
A kérdésblokk csak azokra vonatkozik, akik IDÉN végeznek alap-, mester- vagy osztatlan képzésben

- 8.1) ...magyarországi munkaerőpiaci érvényesülésre? Egyáltalán nem készít fel Nem tudom n=196
av.=3.3
dev.=1.1
- 8.2) ...külföldi munkaerőpiaci érvényesülésre? Egyáltalán nem készít fel Nem tudom n=196
av.=2.7
dev.=1.4
- 8.3) Milyen típusú munkahelyen szeretne dolgozni diplomásként?
- | | | | |
|---|----------------------|-------|-------|
| Alkalmazottként az állami vagy önkormányzati szektorban | <input type="text"/> | 52.1% | n=194 |
| Alkalmazottként a magánszférában | <input type="text"/> | 27.8% | |
| Alkalmazottként az egyházi, közalapítványi, civil szférában | <input type="text"/> | 1.5% | |
| Vállalkozóként | <input type="text"/> | 17% | |
| Egyéb válasz | <input type="text"/> | 1.5% | |
- 8.5) Budapesten Itt biztos nem szeretne Mindenképpen itt szeretne
n=195
av.=1.9
dev.=1
- 8.6) Gyerekkori lakóhelyén vagy annak környékén (Akkor is jelölje, ha ez Budapest) Itt biztos nem szeretne Mindenképpen itt szeretne
n=195
av.=2.8
dev.=1.1
- 8.7) Az egyetem/főiskola környékén (Akkor is jelölje, ha ez Budapest) Itt biztos nem szeretne Mindenképpen itt szeretne
n=194
av.=2.3
dev.=1
- 8.8) Külföldön Itt biztos nem szeretne Mindenképpen itt szeretne
n=193
av.=2
dev.=1
- 8.9) Tervezi-e, hogy a diploma megszerzése után külföldön (is) fog hosszabb-rövidebb időre munkát vállalni?
- | | | | |
|--|----------------------|-------|-------|
| Igen, tartósan | <input type="text"/> | 8.7% | n=196 |
| Valószínűleg igen, de csak átmenetileg | <input type="text"/> | 14.8% | |
| Nem valószínű, de előfordulhat | <input type="text"/> | 40.8% | |
| Nem | <input type="text"/> | 35.7% | |
- 8.10) Tegyük fel, hogy eldönthetné, hogy teljes- vagy részmunkaidőben dolgozzon a végzés után. Melyiket választaná inkább?
- | | | | |
|--|----------------------|-------|-------|
| Teljes munkaidőben (heti legalább 40 óra) dolgozna | <input type="text"/> | 72.4% | n=196 |
| Részmunkaidőben (heti 20-30 óra) dolgozna | <input type="text"/> | 25.5% | |
| Kevesebb mint heti 20 órában dolgozna | <input type="text"/> | 1.5% | |
| Egyáltalán nem dolgozna | <input type="text"/> | 0.5% | |
- 8.12) A tanulmányai végeztével szeretne továbbtanulni mesterképzésen?
- | | | | |
|---------------|----------------------|-------|-------|
| Igen | <input type="text"/> | 41.8% | n=165 |
| Nem | <input type="text"/> | 30.9% | |
| Nem tudom még | <input type="text"/> | 27.3% | |

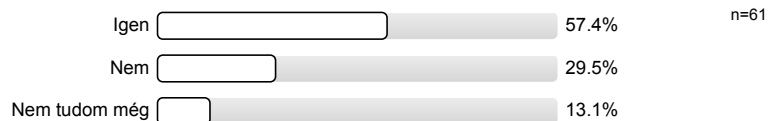
8.13)	Nem látom a felsőbb tanulmányok hozzáadott értékét.	Egyáltalán nem		Nagyon nagy mértékben	n=51 av.=3 dev.=1
8.14)	A mostani végzettségemmel is tudok állást találni.	Egyáltalán nem		Nagyon nagy mértékben	n=51 av.=3.1 dev.=0.8
8.15)	Nem tehetem meg, hogy továbbra is tanuljak.	Egyáltalán nem		Nagyon nagy mértékben	n=51 av.=2 dev.=1.2
8.16)	Nehezen tudom/tudnám a munkát és a tanulmányokat összeegyeztetni.	Egyáltalán nem		Nagyon nagy mértékben	n=51 av.=2.7 dev.=1.1
8.17)	Csalódás volt a képzés.	Egyáltalán nem		Nagyon nagy mértékben	n=51 av.=2.2 dev.=1.1
8.18)	Fontosabb a munkatapasztalat-szerzés, mint a mesterdiploma.	Egyáltalán nem		Nagyon nagy mértékben	n=51 av.=3.4 dev.=0.8
8.19)	Már van egyetemi szintű vagy mesterképzéses diplomám.	Egyáltalán nem		Nagyon nagy mértékben	n=51 av.=1.4 dev.=0.9
8.20)	Mesterszakos diplomával jobban lehet keresni.	Egyáltalán nem		Nagyon nagy mértékben	n=66 av.=3.3 dev.=0.8
8.21)	Mesterszakos diplomával inkább tudok vezetői pozíciót betölteni.	Egyáltalán nem		Nagyon nagy mértékben	n=67 av.=2.7 dev.=1
8.22)	Hogy elismert (magas presztízsű) foglalkozásom legyen.	Egyáltalán nem		Nagyon nagy mértékben	n=67 av.=2.9 dev.=1
8.23)	Mesterszakos diplomásként nagyobb fokú autonómiám lehet a munkában.	Egyáltalán nem		Nagyon nagy mértékben	n=67 av.=3.3 dev.=0.8
8.24)	Mesterszakos diplomásként könnyebb Magyarországon munkát találni.	Egyáltalán nem		Nagyon nagy mértékben	n=67 av.=3.2 dev.=0.9
8.25)	Mesterszakos diplomásként könnyebb külföldön munkát találni.	Egyáltalán nem		Nagyon nagy mértékben	n=67 av.=2.9 dev.=1.1



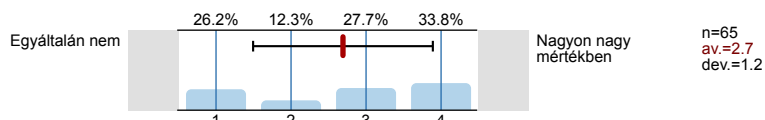
8.39) Magyarországon vagy külföldön szeretne mesterképzésben továbbtanulni?



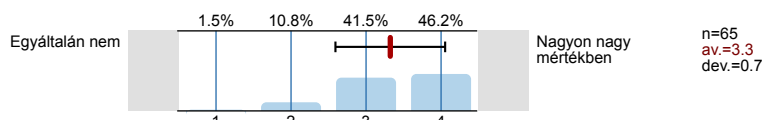
8.40) A Pécsi Tudományegyetemen szeretne mesterképzésben továbbtanulni, ahol jelenleg is tanul?



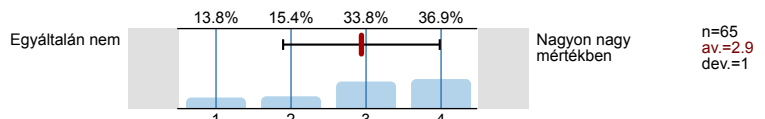
8.41) Közel legyen a lakóhelyéhez.



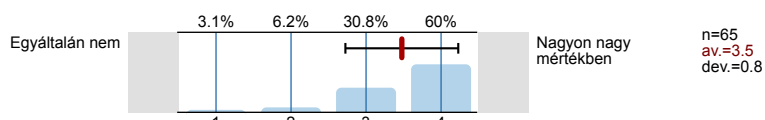
8.42) Az egyetemnek, főiskolának jó híre legyen.



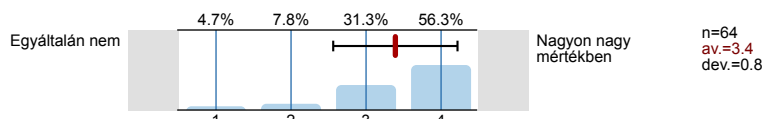
8.43) Tetszen a város, ahol az intézmény van.



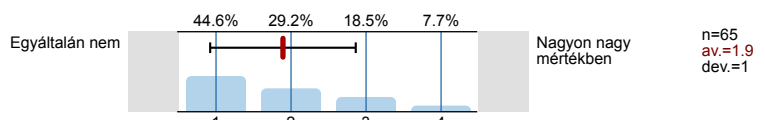
8.44) Ezen a szakterületen jó intézménynek számítson.



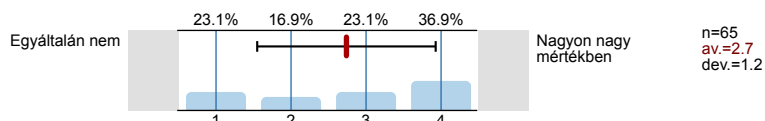
8.45) Az intézmény jó gyakorlati képzést biztosítson.



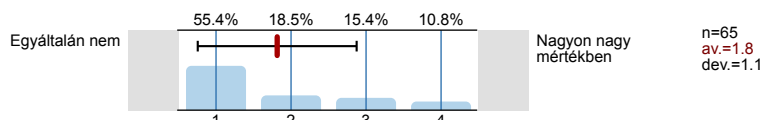
8.46) Legyen lehetőség duális képzésre.



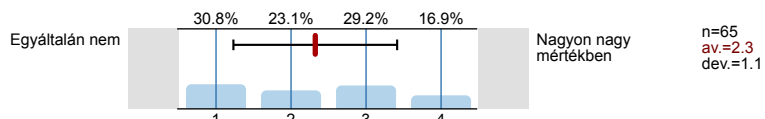
8.47) Ugyanaz az intézmény legyen, ahol jelenleg is tanulok.



8.48) Semmiképp ne az az intézmény legyen, ahol jelenleg is tanulok.

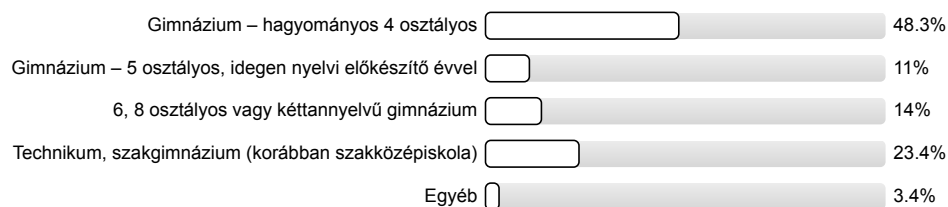


8.49) Megélhetési okok.



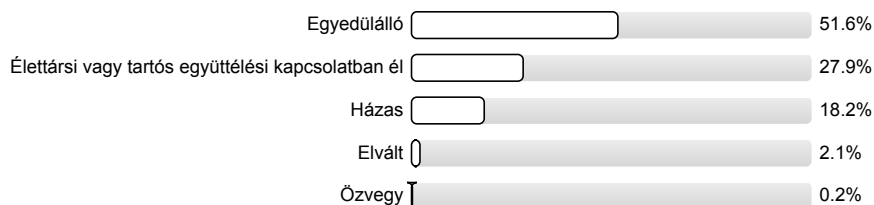
9. Személyi adatok

9.1) Milyen típusú középiskolai osztályban szerzett érettségit?



n=1331

9.2) Mi az Ön családi állapota?



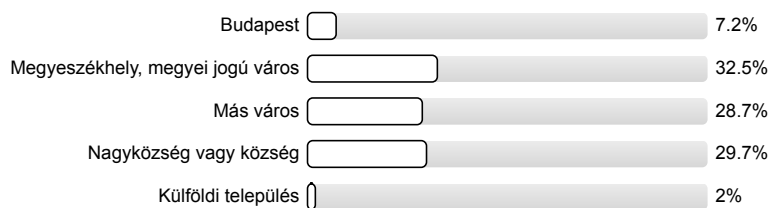
n=1326

9.3) Van Önnek 18 év alatti gyermeke?



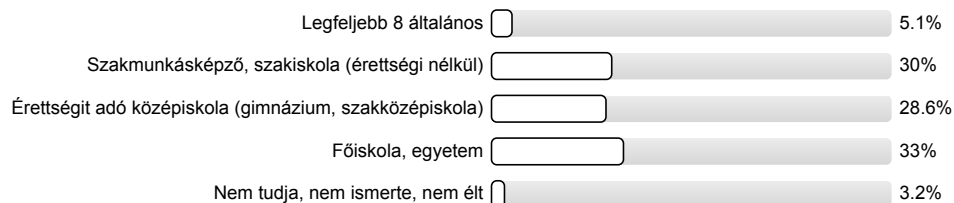
n=1326

9.4) Milyen településen volt az állandó lakóhelye, amikor Ön 14 éves volt?



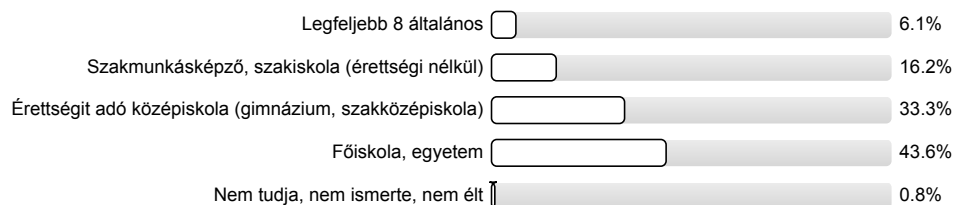
n=1328

9.5) Mi volt az Ön édesapjának legmagasabb iskolai végzettsége akkor, amikor Ön 14 éves volt?



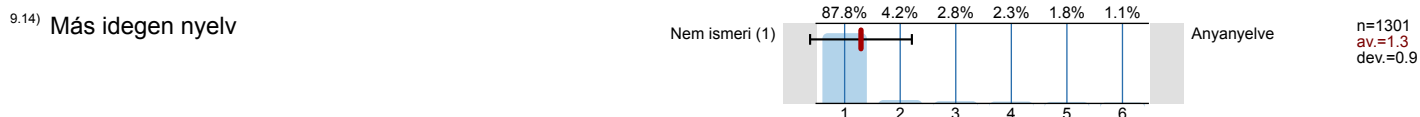
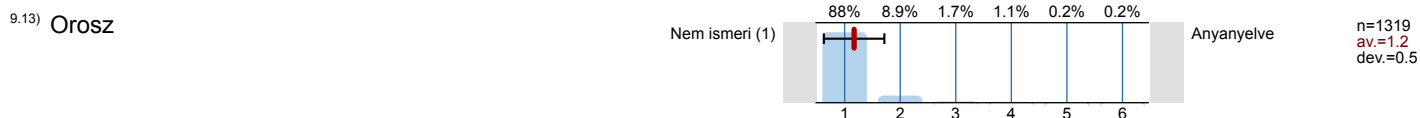
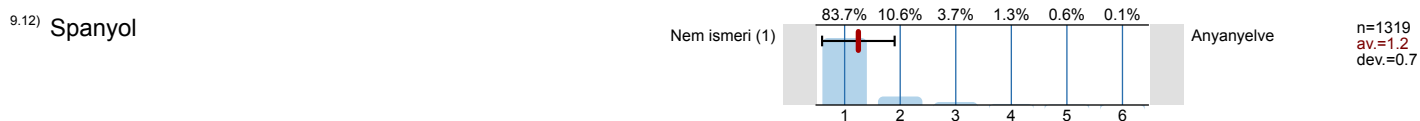
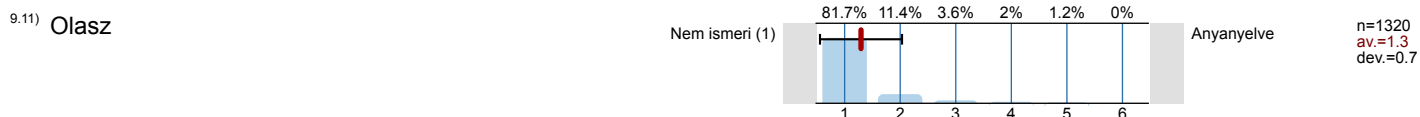
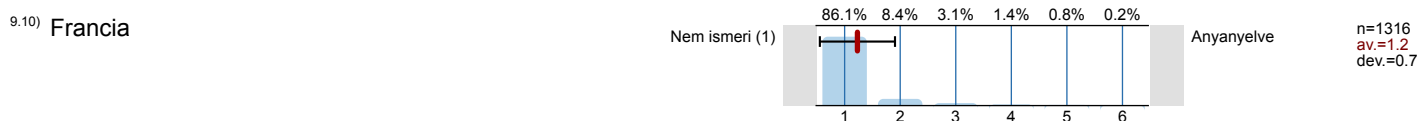
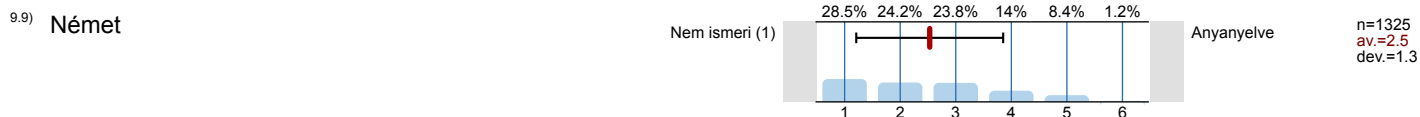
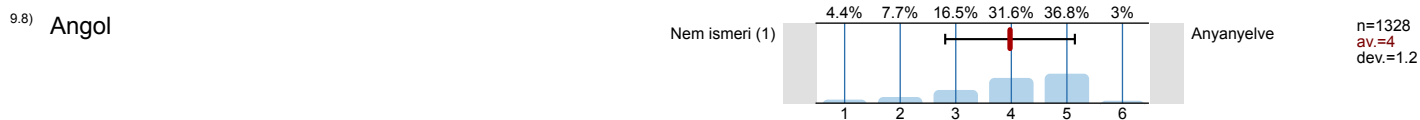
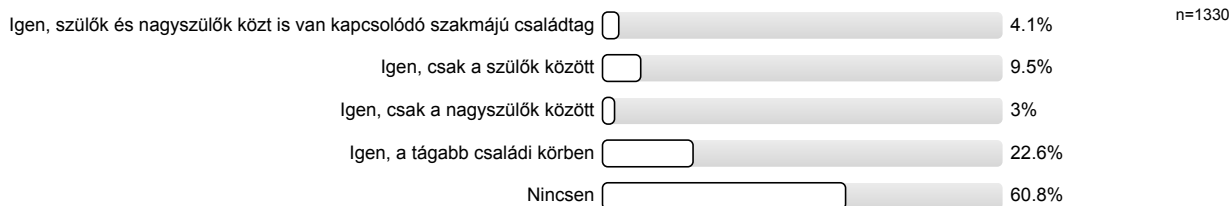
n=1328

9.6) Mi volt az Ön édesanyjának legmagasabb iskolai végzettsége akkor, amikor Ön 14 éves volt?



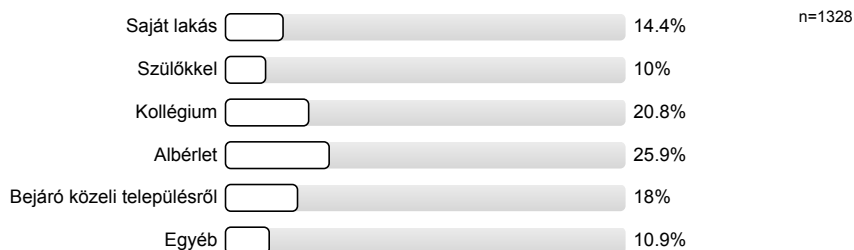
n=1329

9.7) **Van a családjában az Önéhez hasonló szakterületen végzettséget szerzett, e szakterületen dolgozó családtag?**
Kérjük, ne a végzettség szintjére, hanem az esetleges szakmai kapcsolódásra gondoljon!

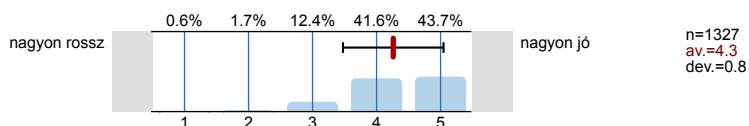


10. PTE 1. rész

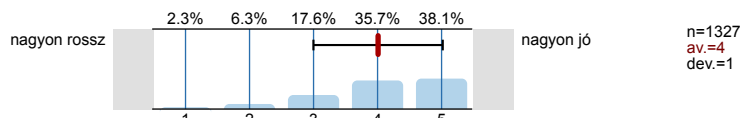
10.1) **Milyen módon oldja meg az oktatás székhelyén (Pécs, Szekszárd, Szombathely, Zalaegerszeg stb.) való tartózkodását?**



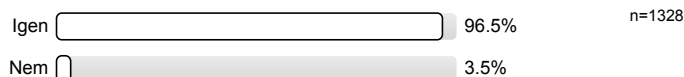
10.3) **Mi a véleménye a Pécsi Tudományegyetem jelenlegi hírnevéről?**
Kérjük, hogy választását ötfokozatú skálán adja meg!



10.4) **Mi a véleménye a PTE azon Karának jelenlegi hírnevéről, amelyen tanul?**
Kérjük, hogy választát ötfokozatú skálán adja meg!



10.5) a Pécsi Tudományegyetemet?



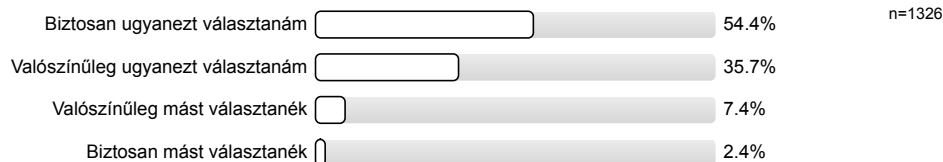
10.6) a PTE Karát, amelyen a diplomáját szerzi?



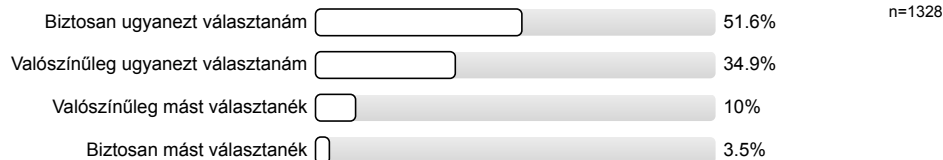
10.7) azt a szakot, amelyen a diplomáját szerzi?



10.8) **Ha újrakezdhethné a felsőfokú tanulmányait, mennyire valószínű, hogy ismét a Pécsi Tudományegyetemet választaná?**



10.9) **Ha újrakezdhethné a felsőfokú tanulmányait, mennyire valószínű, hogy ugyanezt a szakot (PARTICIPANT_CUSTOM2) választaná?**



10.10) **Ismeri-e az Alumni (őre)diák Iroda által menedzselte öregdiák szervezetet, a Pécsi Diplomások Körét?**



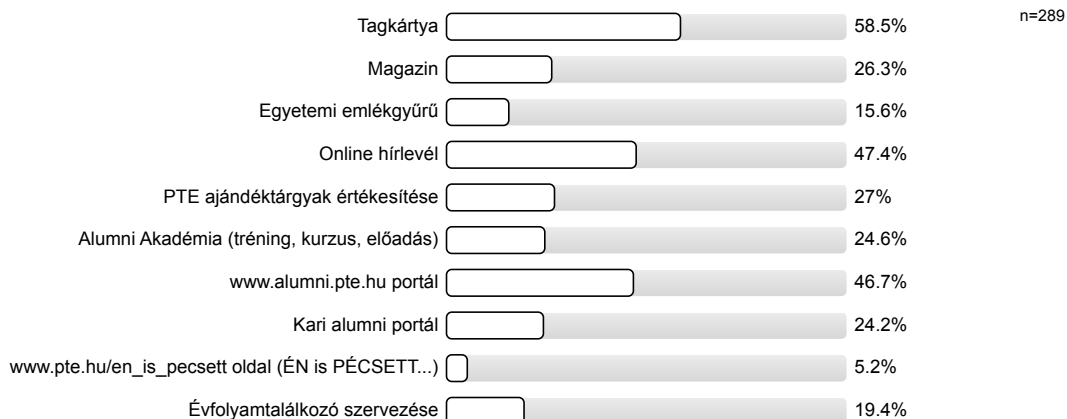
10.11) **Tudomása szerint működik-e alumniszervezet a saját karán?**



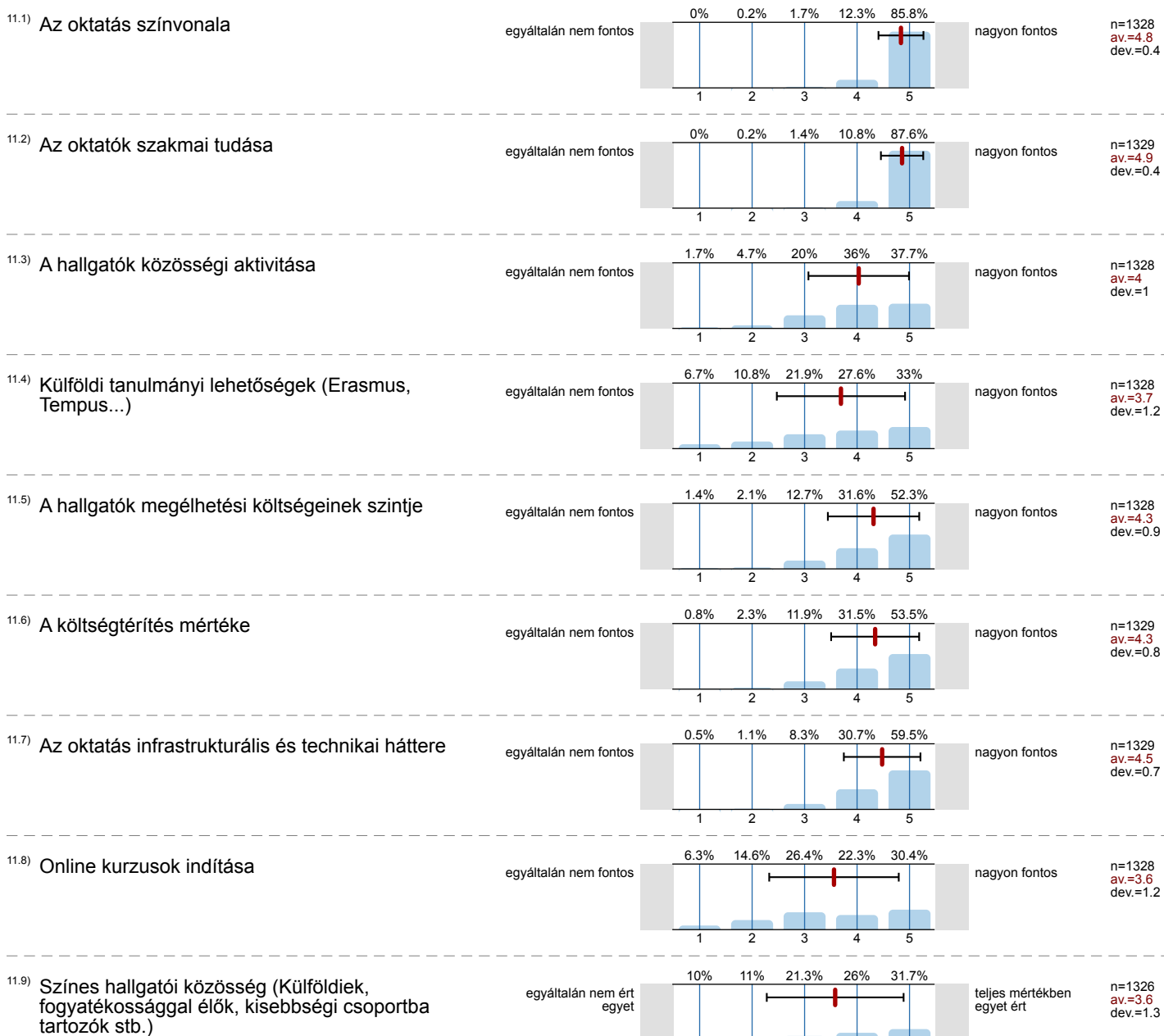
10.12) **Csatlakozott-e tagként a Pécsi Diplomások Köréhez?**



10.13) **Az alábbi alumni/öregdiák szolgáltatások közül melyiket ismeri?**
Több választ is megjelölhet!



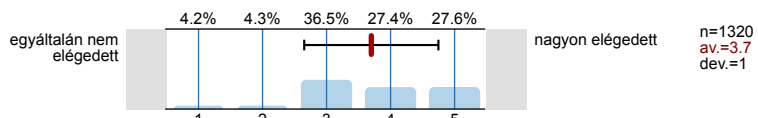
11. PTE 2. rész



11.10)	Az általam választott szakon a képzés magas színvonalú.	egyáltalán nem ért egyet		teljes mértékben egyet ért	n=1326 av.=4,1 dev.=1
11.11)	Az oktatók mindent megtesznek a minőségi képzés fenntartásáért.	egyáltalán nem ért egyet		teljes mértékben egyet ért	n=1327 av.=4 dev.=1
11.12)	Minden fontos információt időben megkapok a képzéssel kapcsolatosan.	egyáltalán nem ért egyet		teljes mértékben egyet ért	n=1325 av.=3,7 dev.=1.2
11.13)	A hallgatók és az oktatók közötti kapcsolat megfelelő.	egyáltalán nem ért egyet		teljes mértékben egyet ért	n=1327 av.=4,1 dev.=1
11.14)	A választott képzéssel versenyképes diplomát szerezhetek.	egyáltalán nem ért egyet		teljes mértékben egyet ért	n=1327 av.=4,1 dev.=1
11.15)	Csak rajtam múlik, hogy mennyi tudást szerzek meg a képzés ideje alatt.	egyáltalán nem ért egyet		teljes mértékben egyet ért	n=1326 av.=3,9 dev.=1.1
11.16)	A tantárgyak egymásra épülése logikus, jól átgondolt.	egyáltalán nem ért egyet		teljes mértékben egyet ért	n=1326 av.=3,8 dev.=1.2
11.17)	A számonkérés módja nagymértékben meghatározza a kurzus megítélését.	egyáltalán nem ért egyet		teljes mértékben egyet ért	n=1326 av.=4,1 dev.=1
11.18)	Mindig tisztában vagyok azzal, hogy egy adott kurzuson mit várnak el tőlem.	egyáltalán nem ért egyet		teljes mértékben egyet ért	n=1327 av.=3,7 dev.=1.1
11.19)	A hallgatók egymás közötti kapcsolata megfelelő.	egyáltalán nem ért egyet		teljes mértékben egyet ért	n=1326 av.=4,2 dev.=0.9
11.20)	Büszke vagyok arra, hogy a Pécsi Tudományegyetemen tanulhatok.	egyáltalán nem ért egyet		teljes mértékben egyet ért	n=1327 av.=4,4 dev.=0.9
11.21)	A képzés gyakorlatorientált, így megfelelően felkészít a munkavállalásra.	egyáltalán nem ért egyet		teljes mértékben egyet ért	n=1326 av.=3,5 dev.=1.3
11.22)	Örülök, hogy különféle kulturális, szociális, és egészségügyi háttérrel rendelkező hallgató társsal járhatok együtt.	egyáltalán nem ért egyet		teljes mértékben egyet ért	n=1321 av.=4 dev.=1.1

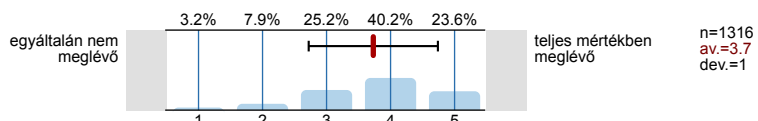
11.23)	A kötelező szakmai gyakorlat azért fontos, mert kipróbálhatjuk az elméletben tanultakat.	egyáltalán nem ért egyet	2.9% 3.8% 10.2% 27.5% 55.6%	teljes mértékben egyet ért	n=1327 av.=4.3 dev.=1
11.24)	Kaphatok segítséget a kártól, ha a tanulmányaim során nehézségekbe ütközöm.	egyáltalán nem ért egyet	4.1% 7.1% 19.3% 32.3% 37.3%	teljes mértékben egyet ért	n=1324 av.=3.9 dev.=1.1
11.25)	Kaphatok segítséget a kártól, ha szakmailag kiemelkedő teljesítményt szeretnék elérni.	egyáltalán nem ért egyet	3.9% 6.3% 20.5% 33.2% 36.2%	teljes mértékben egyet ért	n=1323 av.=3.9 dev.=1.1
11.26)	A kar biztosít lehetőséget a képességeim, készségeim fejlesztésére is.	egyáltalán nem ért egyet	4.7% 6.3% 19.8% 31.7% 37.4%	teljes mértékben egyet ért	n=1325 av.=3.9 dev.=1.1
11.27)	Az oktatás színvonala	egyáltalán nem elégedett	2.8% 3.5% 12.8% 37.3% 43.6%	nagyon elégedett	n=1327 av.=4.2 dev.=1
11.28)	Az oktatók szakmai tudása	egyáltalán nem elégedett	1.2% 2.6% 9.2% 33.5% 53.5%	nagyon elégedett	n=1327 av.=4.4 dev.=0.8
11.29)	A hallgatók közösségi aktivitása	egyáltalán nem elégedett	2.3% 4.8% 22.7% 34.3% 35.9%	nagyon elégedett	n=1322 av.=4 dev.=1
11.30)	Külföldi ösztöndíj-lehetőségek (Erasmus, Tempus...)	egyáltalán nem elégedett	6.8% 8.1% 30.8% 29.3% 25%	nagyon elégedett	n=1322 av.=3.6 dev.=1.1
11.31)	A hallgatók megélhetési költségeinek szintje	egyáltalán nem elégedett	7.2% 10.9% 35.9% 27.9% 18.1%	nagyon elégedett	n=1319 av.=3.4 dev.=1.1
11.32)	Az egyetem lakóhelytől való távolsága	egyáltalán nem elégedett	9.6% 11.9% 22.2% 20.5% 35.7%	nagyon elégedett	n=1324 av.=3.6 dev.=1.3
11.33)	A költségtérítés mértéke	egyáltalán nem elégedett	8.2% 11.8% 34.8% 21.3% 23.8%	nagyon elégedett	n=1323 av.=3.4 dev.=1.2
11.34)	Az oktatás infrastrukturális és technikai háttere	egyáltalán nem elégedett	4.2% 5.2% 22% 37.3% 31.4%	nagyon elégedett	n=1325 av.=3.9 dev.=1
11.35)	Az oktatók által alkalmazott modern technikák (prezentáció, web, multimédia...)	egyáltalán nem elégedett	3.7% 5.2% 18.3% 35.7% 37.1%	nagyon elégedett	n=1324 av.=4 dev.=1

11.36) Hátrányos helyzetű, különleges igényű, és eltérő kulturális háttérű hallgatói csoportok integrációja

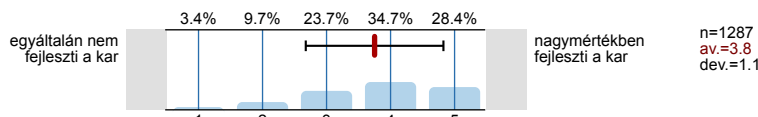


12. PTE 3. rész

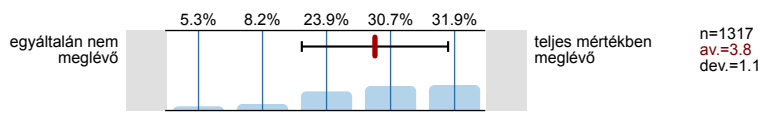
12.1) Elméleti szaktudás alkalmazása a gyakorlatban



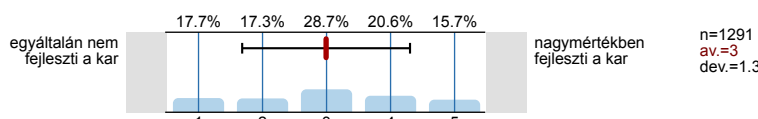
12.2) Elméleti szaktudás alkalmazása a gyakorlatban



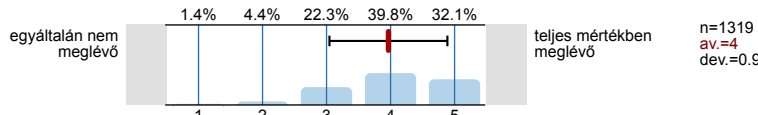
12.3) Idegen nyelvi tudás



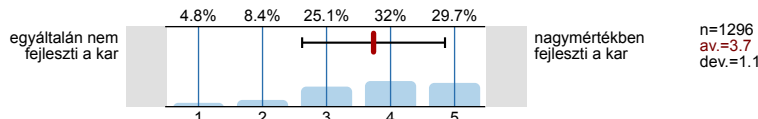
12.4) Idegen nyelvi tudás



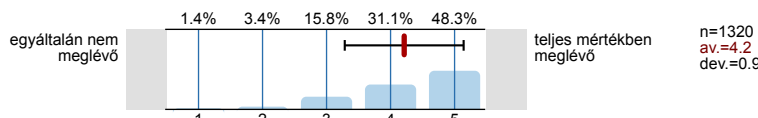
12.5) Képesség az újíásra, új dolgok felfedezésére



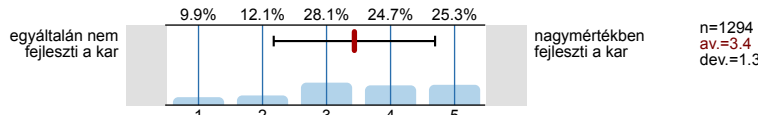
12.6) Képesség az újíásra, új dolgok felfedezésére



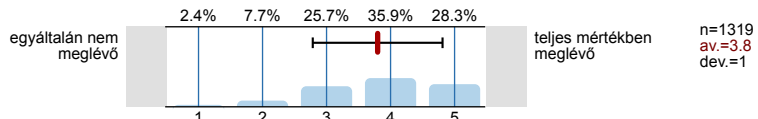
12.7) Íráskészség



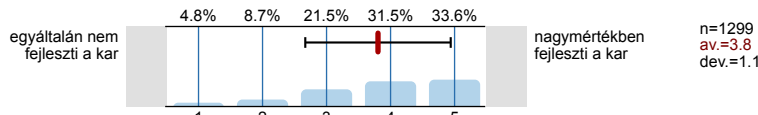
12.8) Íráskészség



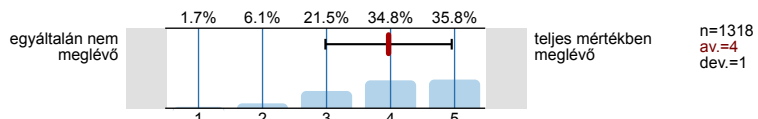
12.9) Jó prezentációs készség



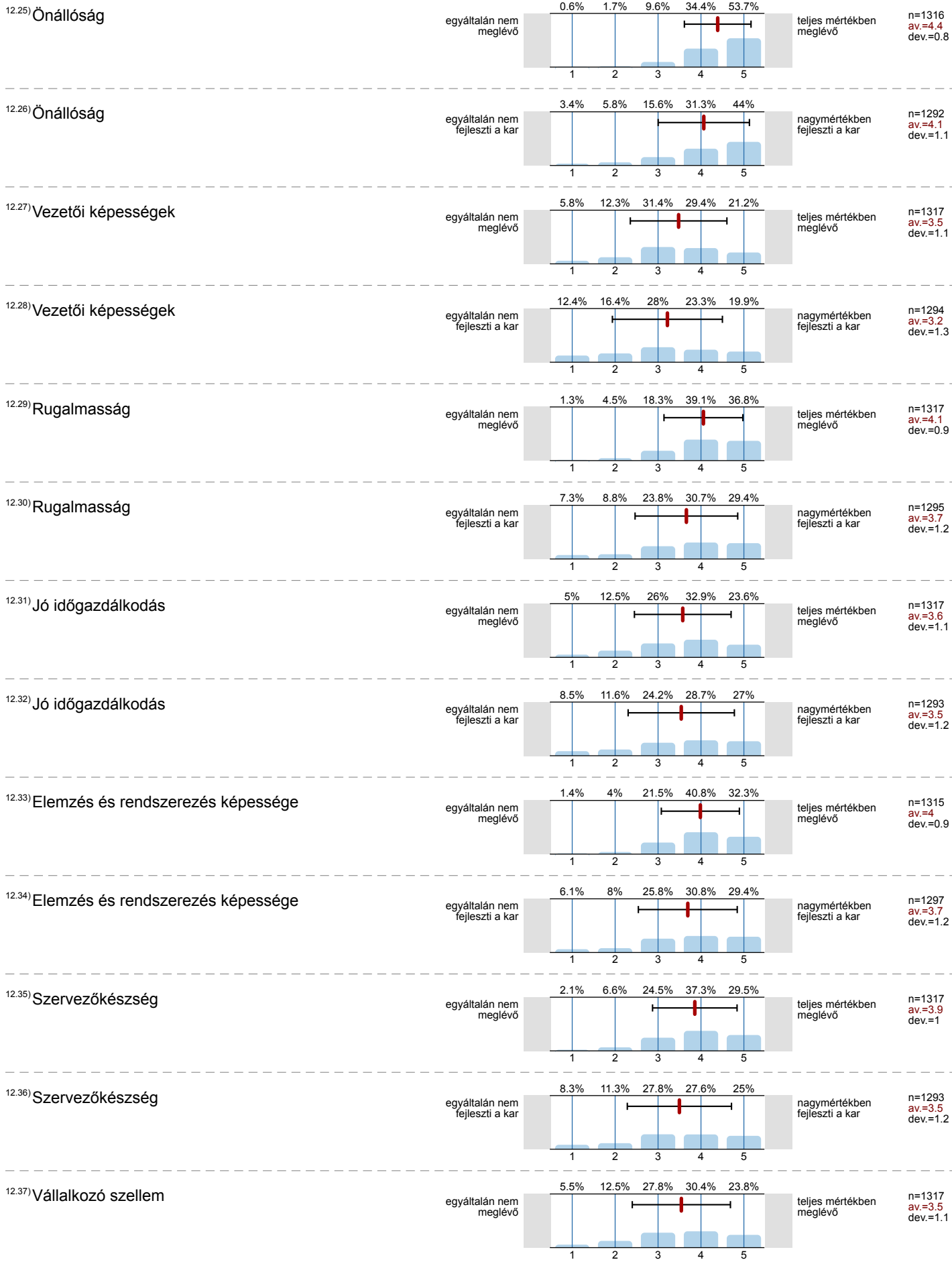
12.10) Jó prezentációs készség



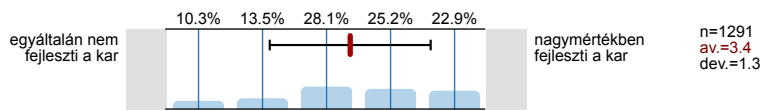
12.11) Kapcsolatteremtő, kommunikációs képesség



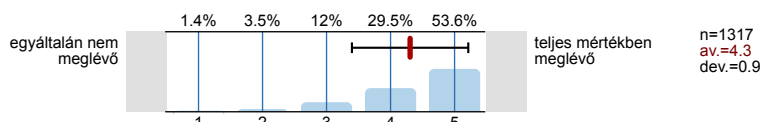
12.12)	Kapcsolatteremtő, kommunikációs képesség	egyáltalán nem fejleszti a kar	4.6% 8.6% 22.3% 31.9% 32.6%	nagymértékben fejleszti a kar	n=1298 av.=3.8 dev.=1.1
12.13)	Érzelmi intelligencia	egyáltalán nem meglévő	1.4% 3.6% 12.4% 33.8% 48.7%	teljes mértékben meglévő	n=1319 av.=4.2 dev.=0.9
12.14)	Érzelmi intelligencia	egyáltalán nem fejleszti a kar	10% 12.5% 25.7% 25.6% 26.3%	nagymértékben fejleszti a kar	n=1294 av.=3.5 dev.=1.3
12.15)	Nonverbális kommunikáció (pl.: megjelenés, testbeszéd)	egyáltalán nem meglévő	1.2% 3.9% 18.6% 39% 37.2%	teljes mértékben meglévő	n=1317 av.=4.1 dev.=0.9
12.16)	Nonverbális kommunikáció (pl.: megjelenés, testbeszéd)	egyáltalán nem fejleszti a kar	9.3% 13.9% 25.8% 26.6% 24.5%	nagymértékben fejleszti a kar	n=1295 av.=3.4 dev.=1.3
12.17)	Udvariasság, viselkedési szabályok ismerete	egyáltalán nem meglévő	0.8% 1.4% 9.3% 31.4% 57.2%	teljes mértékben meglévő	n=1317 av.=4.4 dev.=0.8
12.18)	Udvariasság, viselkedési szabályok ismerete	egyáltalán nem fejleszti a kar	9.7% 11.1% 24% 26.5% 28.8%	nagymértékben fejleszti a kar	n=1293 av.=3.5 dev.=1.3
12.19)	Konfliktuskezelési képesség	egyáltalán nem meglévő	1.6% 4.4% 19.9% 39.7% 34.5%	teljes mértékben meglévő	n=1319 av.=4 dev.=0.9
12.20)	Konfliktuskezelési képesség	egyáltalán nem fejleszti a kar	10.8% 11.1% 27.7% 25.5% 24.8%	nagymértékben fejleszti a kar	n=1292 av.=3.4 dev.=1.3
12.21)	Nagy munkabírás, kitartás	egyáltalán nem meglévő	1.4% 3.5% 17.2% 34.8% 43.1%	teljes mértékben meglévő	n=1315 av.=4.1 dev.=0.9
12.22)	Nagy munkabírás, kitartás	egyáltalán nem fejleszti a kar	5.6% 8.3% 21.1% 27.5% 37.5%	nagymértékben fejleszti a kar	n=1292 av.=3.8 dev.=1.2
12.23)	Csapatmunka	egyáltalán nem meglévő	2% 3.9% 17.9% 39.4% 36.8%	teljes mértékben meglévő	n=1318 av.=4.1 dev.=0.9
12.24)	Csapatmunka	egyáltalán nem fejleszti a kar	5% 7.6% 19.9% 30.1% 37.4%	nagymértékben fejleszti a kar	n=1294 av.=3.9 dev.=1.1



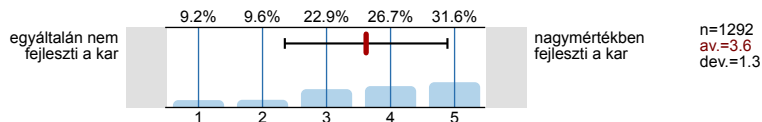
12.38) Vállalkozó szellem



12.39) Empátia



12.40) Empátia

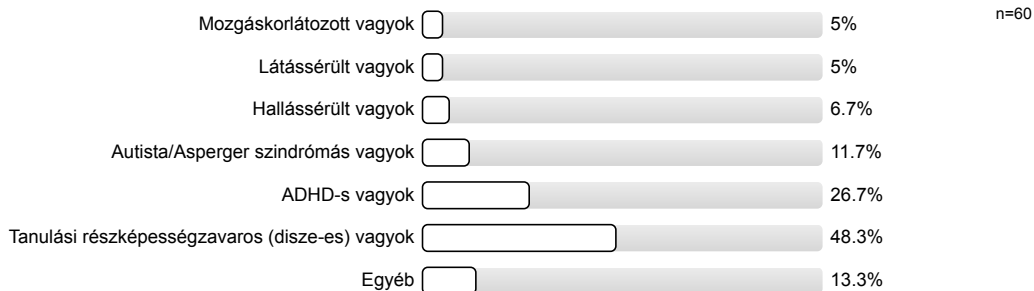


13. PTE 4. rész

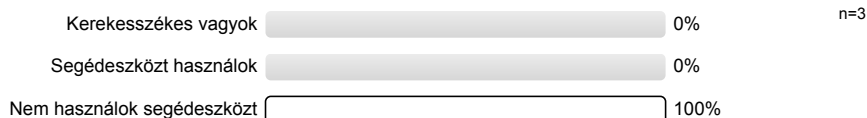
13.1) Rendelkezik-e tanulási zavarral vagy fogyatékkal?



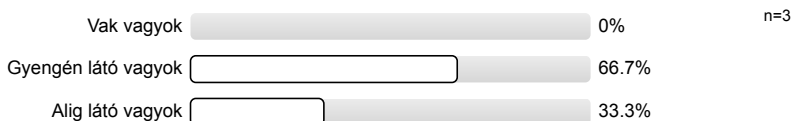
13.2) Milyen fogyatékkal, tanulási zavarral rendelkezik?



13.4) Mozgáskorlátozottság típusa



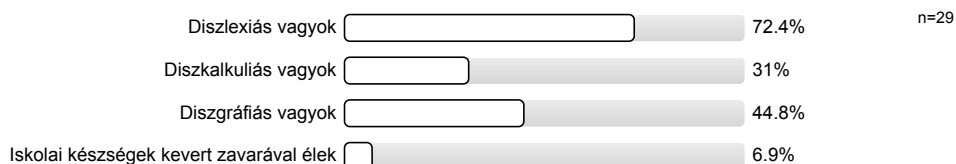
13.5) Látássérültség típusa



13.6) Hallássérültség típusa



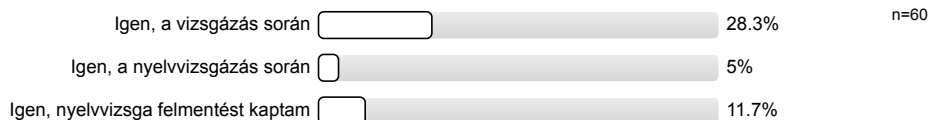
13.7) Tanulási részképességzavar (disze) típusa



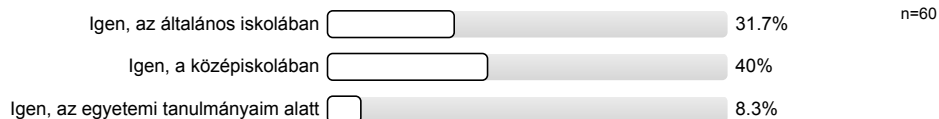
13.8) Mikor diagnosztizálták?



13.9) Vett-e igénybe taulmányi és vizsgakedvezményeket?



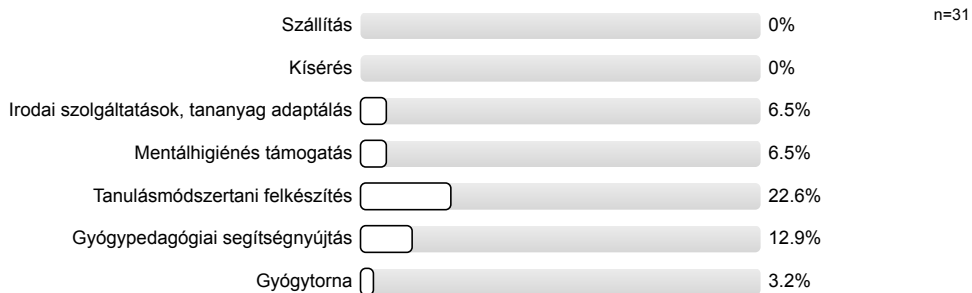
13.10) Kapott tanulmányi fejlesztést?



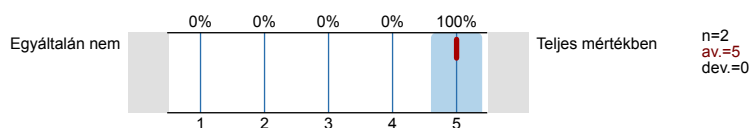
13.11) Hallott a PTE Támogató Szolgálatáról?



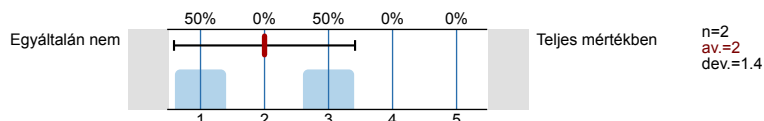
13.12) A Támogató Szolgálat alábbi szolgáltatási közül igénybe vette valamelyiket?



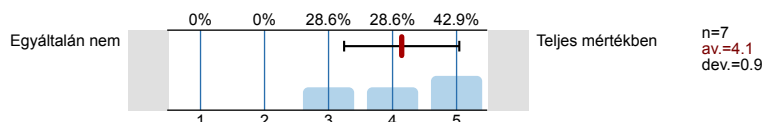
13.15) Irodai szolgáltatások, tananyag adaptálás



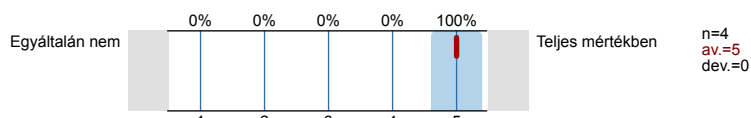
13.16) Mentálhigiénés támogatás



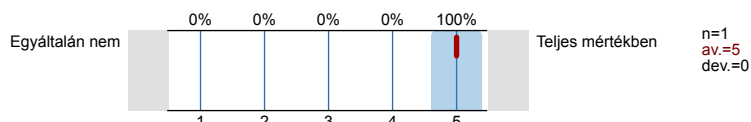
13.17) Tanulásmódszertani felkészítés



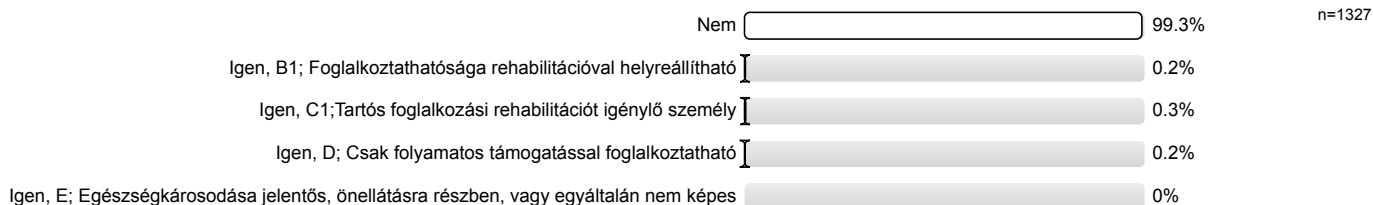
13.18) Gyógypedagógiai segítségnyújtás



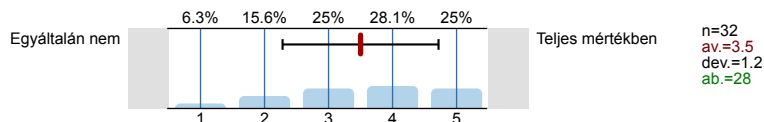
13.19) Gyógytorna



13.20) **Ön megváltozott munkaképességű?**



13.21) **Mennyire látja elfogadónak a munkaerőpiacot a fogyatékoságával, tanulási zavarával kapcsolatban?**
 Kérjük, 1-5-ös skálán értékelje, ahol 1 egyáltalán nem, 5 teljes mértékben, illetve hogy van-e ilyen tapasztalata.



Profile

Compilation: PTE_DPR_2026Hallgatok_Gyorsjelentés

Values used in the profile line: Mean

2. Jelenlegi tanulmányok

2.8)	a képzés során ajánlották	Egyáltalán nem értek egyet							Teljes mértékben egyetértek	n=418	av.=2.7	md=3	dev.=1.6
2.11)	sok jót hallottam a cégről	Egyáltalán nem értek egyet							Teljes mértékben egyetértek	n=410	av.=3.8	md=4	dev.=1.2
2.15)	később itt szeretnék hosszútávon dolgozni	Egyáltalán nem értek egyet							Teljes mértékben egyetértek	n=420	av.=3.2	md=3	dev.=1.5
2.16)	később egy hasonló profilú cégnél szeretnék elhelyezkedni	Egyáltalán nem értek egyet							Teljes mértékben egyetértek	n=417	av.=3.5	md=4	dev.=1.3
2.17)	úgy gondoltam itt szerezhetek megfelelő gyakorlati ismereteket	Egyáltalán nem értek egyet							Teljes mértékben egyetértek	n=418	av.=4.2	md=5	dev.=1
2.18)	kötelező volt választani egy helyet	Egyáltalán nem értek egyet							Teljes mértékben egyetértek	n=419	av.=3.7	md=4	dev.=1.5
2.19)	alkalmazni tudtam az egyetemen tanult ismereteimet	Egyáltalán nem értek egyet							Teljes mértékben egyetértek	n=428	av.=3.9	md=4	dev.=1.1
2.20)	fejlődést értem el a szakterületemen	Egyáltalán nem értek egyet							Teljes mértékben egyetértek	n=428	av.=4.2	md=5	dev.=1
2.21)	voltak szakmai sikerélményeim	Egyáltalán nem értek egyet							Teljes mértékben egyetértek	n=428	av.=4.2	md=5	dev.=1
2.22)	kialakítottam olyan szakmai kapcsolatokat, amelyeket ápolni szeretnék	Egyáltalán nem értek egyet							Teljes mértékben egyetértek	n=428	av.=3.8	md=4	dev.=1.3
2.23)	meggyőződtem abban, hogy később ezen a szakterületen akarok dolgozni	Egyáltalán nem értek egyet							Teljes mértékben egyetértek	n=427	av.=3.9	md=4	dev.=1.3
2.24)	megfelelő visszajelzést kaptam egyéni teljesítményemről	Egyáltalán nem értek egyet							Teljes mértékben egyetértek	n=429	av.=4.2	md=5	dev.=1
2.25)	részt vettem értékteremtő folyamatokban	Egyáltalán nem értek egyet							Teljes mértékben egyetértek	n=427	av.=3.9	md=4	dev.=1.2
2.26)	motiváló, támogató munkakörnyezetbe kerültem	Egyáltalán nem értek egyet							Teljes mértékben egyetértek	n=428	av.=4.2	md=5	dev.=1.1
2.27)	bepillantást nyertem a munkavégzés tervezettségébe, szervezetségébe	Egyáltalán nem értek egyet							Teljes mértékben egyetértek	n=429	av.=4.4	md=5	dev.=0.9
2.28)	tapasztalatokat szereztem a problémamegoldás terén	Egyáltalán nem értek egyet							Teljes mértékben egyetértek	n=429	av.=4.3	md=5	dev.=1
2.29)	nyitottságot tapasztaltam az új ötleteim, javaslataim iránt	Egyáltalán nem értek egyet							Teljes mértékben egyetértek	n=425	av.=3.8	md=4	dev.=1.3
2.30)	sikerrel képviseltem ötleteimet, javaslataimat	Egyáltalán nem értek egyet							Teljes mértékben egyetértek	n=425	av.=3.8	md=4	dev.=1.2
2.31)	El tudom képzelni, hogy később a szakmai gyakorlati/duális képzési helyemen vállaljak munkát	Egyáltalán nem értek egyet							Teljes mértékben egyetértek	n=425	av.=3.6	md=4	dev.=1.4
2.43)	...megszakítja a tanulmányait, és ugyanezen a szakon intézményt vált?	(Szinte) biztos							Biztosan nem	n=1331	av.=3.8	md=4	dev.=0.6
2.44)	...megszakítja a tanulmányait, és más szakot kezd el tanulni?	(Szinte) biztos							Biztosan nem	n=1325	av.=3.8	md=4	dev.=0.6
2.45)	...végleg vagy hosszabb időre abbahagyja a tanulmányait?	(Szinte) biztos							Biztosan nem	n=1327	av.=3.8	md=4	dev.=0.6
2.46)	...évet halaszt, rövidebb időre abbahagyja a tanulmányait?	(Szinte) biztos							Biztosan nem	n=1326	av.=3.6	md=4	dev.=0.7

4. Felsőfokú továbbtanulás, szak- és intézményválasztás

A kérdések csak az első éves BA/BSz. illetve osztatlan képzések résztvevőinek vonatkoznak

4.1)	Diplomával jobban lehet keresni.	Egyáltalán nem				Nagyon nagy mértékben	n=463	av.=3.2	md=3	dev.=0.8
4.2)	Elismert (magas presztízsű) foglalkozásom legyen.	Egyáltalán nem				Nagyon nagy mértékben	n=463	av.=3.2	md=3	dev.=0.9
4.3)	Jobb karrierlehetőségeim legyenek.	Egyáltalán nem				Nagyon nagy mértékben	n=463	av.=3.5	md=4	dev.=0.7
4.4)	Diplomásként nagyobb fokú autonómiám lehet a munkában.	Egyáltalán nem				Nagyon nagy mértékben	n=463	av.=3.2	md=3	dev.=0.8
4.5)	Diplomásként könnyebb Magyarországon munkát találni.	Egyáltalán nem				Nagyon nagy mértékben	n=463	av.=2.9	md=3	dev.=0.9
4.6)	Diplomásként könnyebb külföldön munkát találni.	Egyáltalán nem				Nagyon nagy mértékben	n=462	av.=2.8	md=3	dev.=1
4.7)	Képezzem magam, elmélyítsem a tudásomat.	Egyáltalán nem				Nagyon nagy mértékben	n=463	av.=3.6	md=4	dev.=0.6
4.8)	Minél tovább diák szerettem volna maradni.	Egyáltalán nem				Nagyon nagy mértékben	n=463	av.=2.1	md=2	dev.=1
4.9)	Valamilyen felsőfokú végzettséget mindenképpen szerezni akartam.	Egyáltalán nem				Nagyon nagy mértékben	n=462	av.=3.1	md=4	dev.=1
4.10)	Családi elvárás a diploma.	Egyáltalán nem				Nagyon nagy mértékben	n=463	av.=1.9	md=1	dev.=1.1
4.11)	Sokféle kapcsolatot alakítsak ki.	Egyáltalán nem				Nagyon nagy mértékben	n=462	av.=2.8	md=3	dev.=0.9
4.12)	Nem volt konkrét elképzelésem a jövőmről, de addig is inkább továbbtanultam.	Egyáltalán nem				Nagyon nagy mértékben	n=463	av.=1.9	md=1	dev.=1.1
4.13)	Társadalmi elvárás már a diploma.	Egyáltalán nem				Nagyon nagy mértékben	n=463	av.=2.1	md=2	dev.=1
4.15)	Határozott elképzelésem volt arról, hogy a későbbiekben mit szeretnék csinálni.	Egyáltalán nem				Nagyon nagy mértékben	n=463	av.=3.1	md=3	dev.=1
4.16)	Tetszett ez a szakma, szakterület.	Egyáltalán nem				Nagyon nagy mértékben	n=463	av.=3.5	md=4	dev.=0.7
4.17)	Első helyen nem erre a képzésre jelentkeztem, de csak ide vettek fel.	Egyáltalán nem				Nagyon nagy mértékben	n=462	av.=1.4	md=1	dev.=0.9
4.18)	A középiskolai eredményeim alapján ez a szak volt számomra elérhető.	Egyáltalán nem				Nagyon nagy mértékben	n=463	av.=1.6	md=1	dev.=1
4.19)	Ezt a szakot könnyen el lehet végezni.	Egyáltalán nem				Nagyon nagy mértékben	n=462	av.=1.6	md=1	dev.=0.8
4.20)	Ez a szak keresett a munkaerőpiacon.	Egyáltalán nem				Nagyon nagy mértékben	n=463	av.=2.7	md=3	dev.=1
4.21)	Ez a diploma szükséges a munkámhoz.	Egyáltalán nem				Nagyon nagy mértékben	n=462	av.=3	md=3	dev.=1.1
4.22)	Szülői, családi indíttatás.	Egyáltalán nem				Nagyon nagy mértékben	n=462	av.=1.7	md=1	dev.=1
4.23)	Korábbi saját szakmai élmény.	Egyáltalán nem				Nagyon nagy mértékben	n=462	av.=2.1	md=2	dev.=1.2
4.24)	Ezt a szakot választotta több ismerősöm is.	Egyáltalán nem				Nagyon nagy mértékben	n=461	av.=1.4	md=1	dev.=0.7
4.25)	Közel van a lakóhelyemhez.	Egyáltalán nem				Nagyon nagy mértékben	n=463	av.=2.5	md=3	dev.=1.4
4.26)	Az egyetemnek, főiskolának jó híre van.	Egyáltalán nem				Nagyon nagy mértékben	n=463	av.=3.4	md=4	dev.=0.8
4.27)	Tetszik ez a város.	Egyáltalán nem				Nagyon nagy mértékben	n=463	av.=3.2	md=4	dev.=1
4.28)	Ezen a szakterületen ez nagyon jó színvonalú intézmény.	Egyáltalán nem				Nagyon nagy mértékben	n=461	av.=3.3	md=4	dev.=0.9
4.29)	Csak ebben az intézményben van ez a képzés.	Egyáltalán nem				Nagyon nagy mértékben	n=461	av.=1.5	md=1	dev.=0.9
4.30)	Ez az intézmény jó gyakorlati képzést biztosít.	Egyáltalán nem				Nagyon nagy mértékben	n=460	av.=2.8	md=3	dev.=0.9

4.31) Ebben az intézményben van továbbtanulási lehetőség (mesterképzés, PhD).	Egyáltalán nem		Nagyon nagy mértékben	n=462	av.=2.9	md=3	dev.=1.1
4.32) Itt van lehetőség duális képzésre.	Egyáltalán nem		Nagyon nagy mértékben	n=462	av.=1.9	md=2	dev.=1
4.33) Ide volt esélyem államilag támogatott helyre bekerülni.	Egyáltalán nem		Nagyon nagy mértékben	n=461	av.=1.8	md=1	dev.=1.1
4.34) Első helyen nem ide jelentkeztem, de csak ide vettem fel.	Egyáltalán nem		Nagyon nagy mértékben	n=459	av.=1.4	md=1	dev.=0.9
4.35) Mindenképpen ebben az intézményben szerettem volna tanulni.	Egyáltalán nem		Nagyon nagy mértékben	n=462	av.=3.3	md=4	dev.=1
4.36) Megfogott az intézmény a beiskolázási tájékoztatón, nyílt napon.	Egyáltalán nem		Nagyon nagy mértékben	n=460	av.=2.5	md=2	dev.=1.2
4.37) Megélhetési okok.	Egyáltalán nem		Nagyon nagy mértékben	n=462	av.=2	md=2	dev.=1.1

6. Hallgatói szolgáltatások

6.1) Tanulmányokkal kapcsolatos információk (tanulmányi ügyekkel, oktatással kapcsolatos tájékoztatás)	Egyáltalán nem elégedett (1)		Nem tudja megítélni	n=1331	av.=4	md=4	dev.=1.1
6.2) Tanulási lehetőségeket célzó szolgáltatások (pl. könyvtár, wifi, laboratóriumok)	Egyáltalán nem elégedett (1)		Nem tudja megítélni	n=1329	av.=4.4	md=5	dev.=1.1
6.3) Oktatók részéről személyes támogatás, mentorálás, szupervízió	Egyáltalán nem elégedett (1)		Nem tudja megítélni	n=1328	av.=4.2	md=4	dev.=1.2
6.4) Hallgatóbarát intézményi infrastruktúra (pl. hallgatói közösségi terek, tanulásra alkalmas helyek, étkezési lehetőségek, baba-mama)	Egyáltalán nem elégedett (1)		Nem tudja megítélni	n=1329	av.=4.2	md=4	dev.=1.3
6.5) Tanulmányokat támogató szolgáltatások (pl. szervezett tutorálás, felzárkóztató kurzusok)	Elérhető és igénybe is veszem		Nem tudom/ Nem ismerem	n=1330	av.=2.4	md=2	dev.=0.7
6.6) Kortárssegítés, mentorálás	Elérhető és igénybe is veszem		Nem tudom/ Nem ismerem	n=1328	av.=2.3	md=2	dev.=0.7
6.7) Életvezetési, pszichológiai tanácsadás	Elérhető és igénybe is veszem		Nem tudom/ Nem ismerem	n=1325	av.=2.4	md=2	dev.=0.7
6.8) Elhelyezkedés segítése (pl. diákmunka-lehetőségek, gyakornoki programok, karrierbörze)	Elérhető és igénybe is veszem		Nem tudom/ Nem ismerem	n=1326	av.=2.4	md=2	dev.=0.6
6.9) Továbbtanulási tájékoztatás, karriertanácsadás	Elérhető és igénybe is veszem		Nem tudom/ Nem ismerem	n=1328	av.=2.3	md=2	dev.=0.7
6.10) Tehetség gondozás (pl. TDK-felkészítés, tehetségek felkarolása, szakkollégiumok)	Elérhető és igénybe is veszem		Nem tudom/ Nem ismerem	n=1328	av.=2.2	md=2	dev.=0.7
6.11) Lemorzsolódást csökkentő szolgáltatások (jelzések, tanácsadás a tanulmányaikban késlekedők, elakadók számára)	Elérhető és igénybe is veszem		Nem tudom/ Nem ismerem	n=1328	av.=2.5	md=3	dev.=0.6
6.12) Tanulmányokat támogató szolgáltatások (pl. szervezett tutorálás, felzárkóztató kurzusok)	Egyáltalán nem elégedett (1)		Nem tudja megítélni	n=1328	av.=5	md=6	dev.=1.4
6.13) Kortárssegítés, mentorálás	Egyáltalán nem elégedett (1)		Nem tudja megítélni	n=146	av.=4.3	md=5	dev.=1.2
6.14) Életvezetési, pszichológiai tanácsadás	Egyáltalán nem elégedett (1)		Nem tudja megítélni	n=132	av.=4.4	md=5	dev.=1.4
6.15) Elhelyezkedés segítése (pl. diákmunka-lehetőségek, gyakornoki programok, karrierbörze)	Egyáltalán nem elégedett (1)		Nem tudja megítélni	n=122	av.=4.1	md=4	dev.=1.4
6.16) Továbbtanulási tájékoztatás, karriertanácsadás	Egyáltalán nem elégedett (1)		Nem tudja megítélni	n=147	av.=4.3	md=5	dev.=1.3
6.17) Tehetség gondozás (pl. TDK-felkészítés, tehetségek felkarolása, szakkollégiumok)	Egyáltalán nem elégedett (1)		Nem tudja megítélni	n=194	av.=4.3	md=5	dev.=1.2
6.18) Lemorzsolódást csökkentő szolgáltatások (jelzések, tanácsadás a tanulmányaikban késlekedők, elakadók számára)	Egyáltalán nem elégedett (1)		Nem tudja megítélni	n=91	av.=4.1	md=5	dev.=1.5
6.19) A képzés elvégzéséhez kapcsolódó követelmények egyértelműek számomra.	Egyáltalán nem igaz (1)		Teljes mértékben igaz (5)	n=1330	av.=4	md=4	dev.=1
6.20) Előzetes tanulmányaim megfelelően felkészítettek a jelenlegi felsőoktatási képzésre.	Egyáltalán nem igaz (1)		Teljes mértékben igaz (5)	n=1329	av.=3.6	md=4	dev.=1.3
6.21) Elegendő támogatást kapok az egyes tantárgyak elvégzéséhez az oktatóimtól, tanáraitól.	Egyáltalán nem igaz (1)		Teljes mértékben igaz (5)	n=1328	av.=3.8	md=4	dev.=1.1

6.22) Az egyetemen van több olyan hallgatótársam is, akire számíthatok.	Egyáltalán nem igaz (1)					Teljes mértékben igaz (5)	n=1328	av.=4.3	md=5	dev.=1
6.23) A vizsgák, számonkérések, beadandók követelményei reálisak és teljesíthetőek.	Egyáltalán nem igaz (1)					Teljes mértékben igaz (5)	n=1329	av.=3.9	md=4	dev.=1.1
6.24) A képzés, amelyet jelenleg végzek, megfelel az előzetes elvárásaimnak.	Egyáltalán nem igaz (1)					Teljes mértékben igaz (5)	n=1329	av.=3.9	md=4	dev.=1.1
6.25) Úgy érzem, hogy sok olyan dolgot tanulok az egyetemen, ami hasznos lesz számomra a jövőben.	Egyáltalán nem igaz (1)					Teljes mértékben igaz (5)	n=1329	av.=3.9	md=4	dev.=1.1

7. Jelenlegi munkavállalás és munkával kapcsolatos attitűdök

7.1) Az egyetemen belül asszisztensi, gyakornoki, demonstrátori, fizetett mentori stb. munka	Igen					Nem	n=1330	av.=1.9	md=2	dev.=0.2
7.2) Hallgatók számára meghirdetett vállalati program keretében végzett munka	Igen					Nem	n=1330	av.=2	md=2	dev.=0.2
7.3) Duális képzés részeként végzett munka	Igen					Nem	n=1330	av.=2	md=2	dev.=0.2
7.4) Vállalatnál, cégnél végzett fizetett gyakornoki munka	Igen					Nem	n=1328	av.=1.9	md=2	dev.=0.2
7.5) Vállalatnál, cégnél végzett nem fizetett gyakornoki munka	Igen					Nem	n=1326	av.=1.9	md=2	dev.=0.2
7.6) Saját/családi vállalkozásban végzett munka (egyéni vállalkozóként vagy cégben (társ) tulajdonosként)	Igen					Nem	n=1326	av.=1.9	md=2	dev.=0.3
7.7) Egyéb munka	Igen					Nem	n=1312	av.=1.6	md=2	dev.=0.5
7.12) A megélhetési költségeim fedezése érdekében dolgozom.	Egyáltalán nem					Teljes mértékben	n=734	av.=3.2	md=4	dev.=1
7.13) Azért dolgozom, hogy munkatapasztalatot szerezzek.	Egyáltalán nem					Teljes mértékben	n=732	av.=2.6	md=3	dev.=1.1
7.14) Tanulmányaim és munkám összehangolása nehézségekbe ütközik.	Egyáltalán nem					Teljes mértékben	n=734	av.=2.6	md=3	dev.=1
7.15) Munkám és tanulmányaim mellett elegendő idő jut a kikapcsolódásra, szórakozásra.	Egyáltalán nem					Teljes mértékben	n=732	av.=2.1	md=2	dev.=1
7.16) Állásbiztonság	Egyáltalán nem fontos (1)					Nagyon fontos (5)	n=1328	av.=4.7	md=5	dev.=0.6
7.17) Magas kereset	Egyáltalán nem fontos (1)					Nagyon fontos (5)	n=1329	av.=4.3	md=4	dev.=0.7
7.18) Jó béren kívüli juttatások	Egyáltalán nem fontos (1)					Nagyon fontos (5)	n=1328	av.=3.9	md=4	dev.=1
7.19) Jó és gyors előrelépési lehetőségek	Egyáltalán nem fontos (1)					Nagyon fontos (5)	n=1328	av.=3.9	md=4	dev.=1
7.20) Vezetői pozíció	Egyáltalán nem fontos (1)					Nagyon fontos (5)	n=1328	av.=2.9	md=3	dev.=1.2
7.21) Érdekes munka	Egyáltalán nem fontos (1)					Nagyon fontos (5)	n=1328	av.=4.5	md=5	dev.=0.8
7.22) Önálló (autonóm) munka	Egyáltalán nem fontos (1)					Nagyon fontos (5)	n=1328	av.=4	md=4	dev.=0.9
7.23) Olyan munka, amivel másoknak tud segíteni	Egyáltalán nem fontos (1)					Nagyon fontos (5)	n=1326	av.=4.3	md=5	dev.=0.9
7.24) Olyan munka, ami hasznos a társadalomnak	Egyáltalán nem fontos (1)					Nagyon fontos (5)	n=1328	av.=4.4	md=5	dev.=0.9
7.25) Olyan munka, ami lehetőséget ad arra, hogy fejlessze a képességeit	Egyáltalán nem fontos (1)					Nagyon fontos (5)	n=1329	av.=4.5	md=5	dev.=0.7
7.26) Lehetőség új dolgok tanulására, továbbképzésekre	Egyáltalán nem fontos (1)					Nagyon fontos (5)	n=1325	av.=4.4	md=5	dev.=0.8
7.27) Lehetőség a munka és a magánélet összehangolására	Egyáltalán nem fontos (1)					Nagyon fontos (5)	n=1328	av.=4.7	md=5	dev.=0.7
7.28) Rugalmas munkaidő	Egyáltalán nem fontos (1)					Nagyon fontos (5)	n=1329	av.=4.3	md=5	dev.=0.9

7.29) Távmunka (home office) lehetősége	Egyáltalán nem fontos (1)					Nagyon fontos (5)	n=1329	av.=3.2	md=3	dev.=1.4
7.30) Csapatmunka	Egyáltalán nem fontos (1)					Nagyon fontos (5)	n=1328	av.=3.7	md=4	dev.=1.1
7.31) Jó céges hírnév	Egyáltalán nem fontos (1)					Nagyon fontos (5)	n=1326	av.=3.4	md=3	dev.=1.2
7.32) Külföldi tapasztalatszerzés lehetősége	Egyáltalán nem fontos (1)					Nagyon fontos (5)	n=1329	av.=3.1	md=3	dev.=1.4
7.33) Magas társadalmi státusz, presztízs	Egyáltalán nem fontos (1)					Nagyon fontos (5)	n=1327	av.=3.2	md=3	dev.=1.2
7.34) Valós teljesítmény elismerése, hiteles teljesítményértékelés	Egyáltalán nem fontos (1)					Nagyon fontos (5)	n=1326	av.=4.4	md=5	dev.=0.8
7.35) Kellemes munkahelyi környezet	Egyáltalán nem fontos (1)					Nagyon fontos (5)	n=1326	av.=4.7	md=5	dev.=0.6

8. Végzősök

A kérdésblokk csak azokra vonatkozik, akik IDÉN végeznek alap-, mester- vagy osztatlan képzésben

8.1) ...magyarországi munkaerőpiaci érvényesülésre?	Egyáltalán nem készít fel					Nem tudom	n=196	av.=3.3	md=3	dev.=1.1
8.2) ...külföldi munkaerőpiaci érvényesülésre?	Egyáltalán nem készít fel					Nem tudom	n=196	av.=2.7	md=3	dev.=1.4
8.5) Budapest	Itt biztos nem szeretne					Mindenképpen itt szeretne	n=195	av.=1.9	md=2	dev.=1
8.6) Gyerekkori lakóhelyén vagy annak környékén (Akkor is jelölje, ha ez Budapest)	Itt biztos nem szeretne					Mindenképpen itt szeretne	n=195	av.=2.8	md=3	dev.=1.1
8.7) Az egyetem/főiskola környékén (Akkor is jelölje, ha ez Budapest)	Itt biztos nem szeretne					Mindenképpen itt szeretne	n=194	av.=2.3	md=2	dev.=1
8.8) Külföldön	Itt biztos nem szeretne					Mindenképpen itt szeretne	n=193	av.=2	md=2	dev.=1
8.13) Nem látom a felsőbb tanulmányok hozzáadott értékét.	Egyáltalán nem					Nagyon nagy mértékben	n=51	av.=3	md=3	dev.=1
8.14) A mostani végzettségemmel is tudok állást találni.	Egyáltalán nem					Nagyon nagy mértékben	n=51	av.=3.1	md=3	dev.=0.8
8.15) Nem tehetem meg, hogy továbbra is tanuljak.	Egyáltalán nem					Nagyon nagy mértékben	n=51	av.=2	md=2	dev.=1.2
8.16) Nehezen tudom/tudnám a munkát és a tanulmányokat összeegyeztetni.	Egyáltalán nem					Nagyon nagy mértékben	n=51	av.=2.7	md=3	dev.=1.1
8.17) Csalódás volt a képzés.	Egyáltalán nem					Nagyon nagy mértékben	n=51	av.=2.2	md=2	dev.=1.1
8.18) Fontosabb a munkatapasztalat-szerzés, mint a mesterdiploma.	Egyáltalán nem					Nagyon nagy mértékben	n=51	av.=3.4	md=4	dev.=0.8
8.19) Már van egyetemi szintű vagy mesterképzéses diplomám.	Egyáltalán nem					Nagyon nagy mértékben	n=51	av.=1.4	md=1	dev.=0.9
8.20) Mesterszakos diplomával jobban lehet keresni.	Egyáltalán nem					Nagyon nagy mértékben	n=66	av.=3.3	md=3	dev.=0.8
8.21) Mesterszakos diplomával inkább tudok vezetői pozíciót betölteni.	Egyáltalán nem					Nagyon nagy mértékben	n=67	av.=2.7	md=3	dev.=1
8.22) Hogy elismert (magas presztízsű) foglalkozásom legyen.	Egyáltalán nem					Nagyon nagy mértékben	n=67	av.=2.9	md=3	dev.=1
8.23) Mesterszakos diplomásként nagyobb fokú autonómiám lehet a munkában.	Egyáltalán nem					Nagyon nagy mértékben	n=67	av.=3.3	md=3	dev.=0.8
8.24) Mesterszakos diplomásként könnyebb Magyarországon munkát találni.	Egyáltalán nem					Nagyon nagy mértékben	n=67	av.=3.2	md=3	dev.=0.9
8.25) Mesterszakos diplomásként könnyebb külföldön munkát találni.	Egyáltalán nem					Nagyon nagy mértékben	n=67	av.=2.9	md=3	dev.=1.1
8.26) Hogy képezzem magam, elmélyítsem a tudásomat.	Egyáltalán nem					Nagyon nagy mértékben	n=67	av.=3.7	md=4	dev.=0.5
8.27) Minél tovább diák szeretnék maradni.	Egyáltalán nem					Nagyon nagy mértékben	n=67	av.=2.4	md=2	dev.=1.1

8.28) A betölteni kívánt pozícióhoz kapcsolódó munkáltatói vagy jogszabályi elvárás.	Egyáltalán nem		Nagyon nagy mértékben	n=67	av.=2.6	md=3	dev.=1.1
8.29) Hogy sokféle kapcsolatot alakítsak ki.	Egyáltalán nem		Nagyon nagy mértékben	n=67	av.=3.1	md=3	dev.=0.9
8.30) Szülői, családi elvárás a mesterképzéses diploma.	Egyáltalán nem		Nagyon nagy mértékben	n=67	av.=1.7	md=1	dev.=1
8.31) Karrierterveimhez szükséges a mesterképzés.	Egyáltalán nem		Nagyon nagy mértékben	n=67	av.=3.3	md=4	dev.=1
8.34) Időközben rájöttem, hogy mással szeretnék foglalkozni.	Egyáltalán nem		Nagyon nagy mértékben	n=11	av.=2.6	md=3	dev.=0.7
8.35) A két szakterület jól kiegészíti egymást.	Egyáltalán nem		Nagyon nagy mértékben	n=11	av.=3.5	md=4	dev.=0.7
8.36) Ezzel a mesterszakos diplomával jobb karrierlehetőségeim lehetnek.	Egyáltalán nem		Nagyon nagy mértékben	n=11	av.=3.1	md=3	dev.=0.8
8.37) A betölteni kívánt pozícióhoz kapcsolódó munkáltatói vagy jogszabályi elvárás.	Egyáltalán nem		Nagyon nagy mértékben	n=11	av.=2.1	md=2	dev.=1
8.38) Ez a szak érhető el számomra a közelben, vagy a kiválasztott intézményben.	Egyáltalán nem		Nagyon nagy mértékben	n=11	av.=2.5	md=3	dev.=1.3
8.41) Közel legyen a lakóhelyéhez.	Egyáltalán nem		Nagyon nagy mértékben	n=65	av.=2.7	md=3	dev.=1.2
8.42) Az egyetemnek, főiskolának jó híre legyen.	Egyáltalán nem		Nagyon nagy mértékben	n=65	av.=3.3	md=3	dev.=0.7
8.43) Tetsszen a város, ahol az intézmény van.	Egyáltalán nem		Nagyon nagy mértékben	n=65	av.=2.9	md=3	dev.=1
8.44) Ezen a szakterületen jó intézménynek számítson.	Egyáltalán nem		Nagyon nagy mértékben	n=65	av.=3.5	md=4	dev.=0.8
8.45) Az intézmény jó gyakorlati képzést biztosítson.	Egyáltalán nem		Nagyon nagy mértékben	n=64	av.=3.4	md=4	dev.=0.8
8.46) Legyen lehetőség duális képzésre.	Egyáltalán nem		Nagyon nagy mértékben	n=65	av.=1.9	md=2	dev.=1
8.47) Ugyanaz az intézmény legyen, ahol jelenleg is tanulok.	Egyáltalán nem		Nagyon nagy mértékben	n=65	av.=2.7	md=3	dev.=1.2
8.48) Semmiképp ne az az intézmény legyen, ahol jelenleg is tanulok.	Egyáltalán nem		Nagyon nagy mértékben	n=65	av.=1.8	md=1	dev.=1.1
8.49) Megélhetési okok.	Egyáltalán nem		Nagyon nagy mértékben	n=65	av.=2.3	md=2	dev.=1.1

9. Személyi adatok

9.8) Angol	Nem ismeri (1)		Anyanyelve	n=1328	av.=4	md=4	dev.=1.2
9.9) Német	Nem ismeri (1)		Anyanyelve	n=1325	av.=2.5	md=2	dev.=1.3
9.10) Francia	Nem ismeri (1)		Anyanyelve	n=1316	av.=1.2	md=1	dev.=0.7
9.11) Olasz	Nem ismeri (1)		Anyanyelve	n=1320	av.=1.3	md=1	dev.=0.7
9.12) Spanyol	Nem ismeri (1)		Anyanyelve	n=1319	av.=1.2	md=1	dev.=0.7
9.13) Orosz	Nem ismeri (1)		Anyanyelve	n=1319	av.=1.2	md=1	dev.=0.5
9.14) Más idegen nyelv	Nem ismeri (1)		Anyanyelve	n=1301	av.=1.3	md=1	dev.=0.9

10. PTE 1. rész

10.3) Mi a véleménye a Pécsi Tudományegyetem jelenlegi hírnevéről? <i>Kérjük, hogy választát ötfokozatú skálán adjja</i>	nagyon rossz		nagyon jó	n=1327	av.=4.3	md=4	dev.=0.8
--	--------------	--	-----------	--------	---------	------	----------

11.28) Az oktatók szakmai tudása	egyáltalán nem elégedett					nagyon elégedett	n=1327	av.=4.4	md=5	dev.=0.8
11.29) A hallgatók közösségi aktivitása	egyáltalán nem elégedett					nagyon elégedett	n=1322	av.=4	md=4	dev.=1
11.30) Külföldi ösztöndíj-lehetőségek (Erasmus, Tempus...)	egyáltalán nem elégedett					nagyon elégedett	n=1322	av.=3.6	md=4	dev.=1.1
11.31) A hallgatók megélhetési költségeinek szintje	egyáltalán nem elégedett					nagyon elégedett	n=1319	av.=3.4	md=3	dev.=1.1
11.32) Az egyetem lakóhelytől való távolsága	egyáltalán nem elégedett					nagyon elégedett	n=1324	av.=3.6	md=4	dev.=1.3
11.33) A költségtérítés mértéke	egyáltalán nem elégedett					nagyon elégedett	n=1323	av.=3.4	md=3	dev.=1.2
11.34) Az oktatás infrastrukturális és technikai háttere	egyáltalán nem elégedett					nagyon elégedett	n=1325	av.=3.9	md=4	dev.=1
11.35) Az oktatók által alkalmazott modern technikák (prezentáció, web, multimédia...)	egyáltalán nem elégedett					nagyon elégedett	n=1324	av.=4	md=4	dev.=1
11.36) Hátrányos helyzetű, különleges igényű, és eltérő kulturális háttérű hallgatói csoportok integrációja	egyáltalán nem elégedett					nagyon elégedett	n=1320	av.=3.7	md=4	dev.=1

12. PTE 3. rész

12.1) Elméleti szaktudás alkalmazása a gyakorlatban	egyáltalán nem meglévő					teljes mértékben meglévő	n=1316	av.=3.7	md=4	dev.=1
12.2) Elméleti szaktudás alkalmazása a gyakorlatban	egyáltalán nem fejleszti a kar					nagymértékben fejleszti a kar	n=1287	av.=3.8	md=4	dev.=1.1
12.3) Idegen nyelvi tudás	egyáltalán nem meglévő					teljes mértékben meglévő	n=1317	av.=3.8	md=4	dev.=1.1
12.4) Idegen nyelvi tudás	egyáltalán nem fejleszti a kar					nagymértékben fejleszti a kar	n=1291	av.=3	md=3	dev.=1.3
12.5) Képesség az újításra, új dolgok felfedezésére	egyáltalán nem meglévő					teljes mértékben meglévő	n=1319	av.=4	md=4	dev.=0.9
12.6) Képesség az újításra, új dolgok felfedezésére	egyáltalán nem fejleszti a kar					nagymértékben fejleszti a kar	n=1296	av.=3.7	md=4	dev.=1.1
12.7) Íráskészség	egyáltalán nem meglévő					teljes mértékben meglévő	n=1320	av.=4.2	md=4	dev.=0.9
12.8) Íráskészség	egyáltalán nem fejleszti a kar					nagymértékben fejleszti a kar	n=1294	av.=3.4	md=3.5	dev.=1.3
12.9) Jó prezentációs készség	egyáltalán nem meglévő					teljes mértékben meglévő	n=1319	av.=3.8	md=4	dev.=1
12.10) Jó prezentációs készség	egyáltalán nem fejleszti a kar					nagymértékben fejleszti a kar	n=1299	av.=3.8	md=4	dev.=1.1
12.11) Kapcsolatteremtő, kommunikációs képesség	egyáltalán nem meglévő					teljes mértékben meglévő	n=1318	av.=4	md=4	dev.=1
12.12) Kapcsolatteremtő, kommunikációs képesség	egyáltalán nem fejleszti a kar					nagymértékben fejleszti a kar	n=1298	av.=3.8	md=4	dev.=1.1
12.13) Érzelmi intelligencia	egyáltalán nem meglévő					teljes mértékben meglévő	n=1319	av.=4.2	md=4	dev.=0.9
12.14) Érzelmi intelligencia	egyáltalán nem fejleszti a kar					nagymértékben fejleszti a kar	n=1294	av.=3.5	md=4	dev.=1.3
12.15) Nonverbális kommunikáció (pl.: megjelenés, testbeszéd)	egyáltalán nem meglévő					teljes mértékben meglévő	n=1317	av.=4.1	md=4	dev.=0.9
12.16) Nonverbális kommunikáció (pl.: megjelenés, testbeszéd)	egyáltalán nem fejleszti a kar					nagymértékben fejleszti a kar	n=1295	av.=3.4	md=4	dev.=1.3
12.17) Udvariasság, viselkedési szabályok ismerete	egyáltalán nem meglévő					teljes mértékben meglévő	n=1317	av.=4.4	md=5	dev.=0.8
12.18) Udvariasság, viselkedési szabályok ismerete	egyáltalán nem fejleszti a kar					nagymértékben fejleszti a kar	n=1293	av.=3.5	md=4	dev.=1.3
12.19) Konfliktuskezelési képesség	egyáltalán nem meglévő					teljes mértékben meglévő	n=1319	av.=4	md=4	dev.=0.9

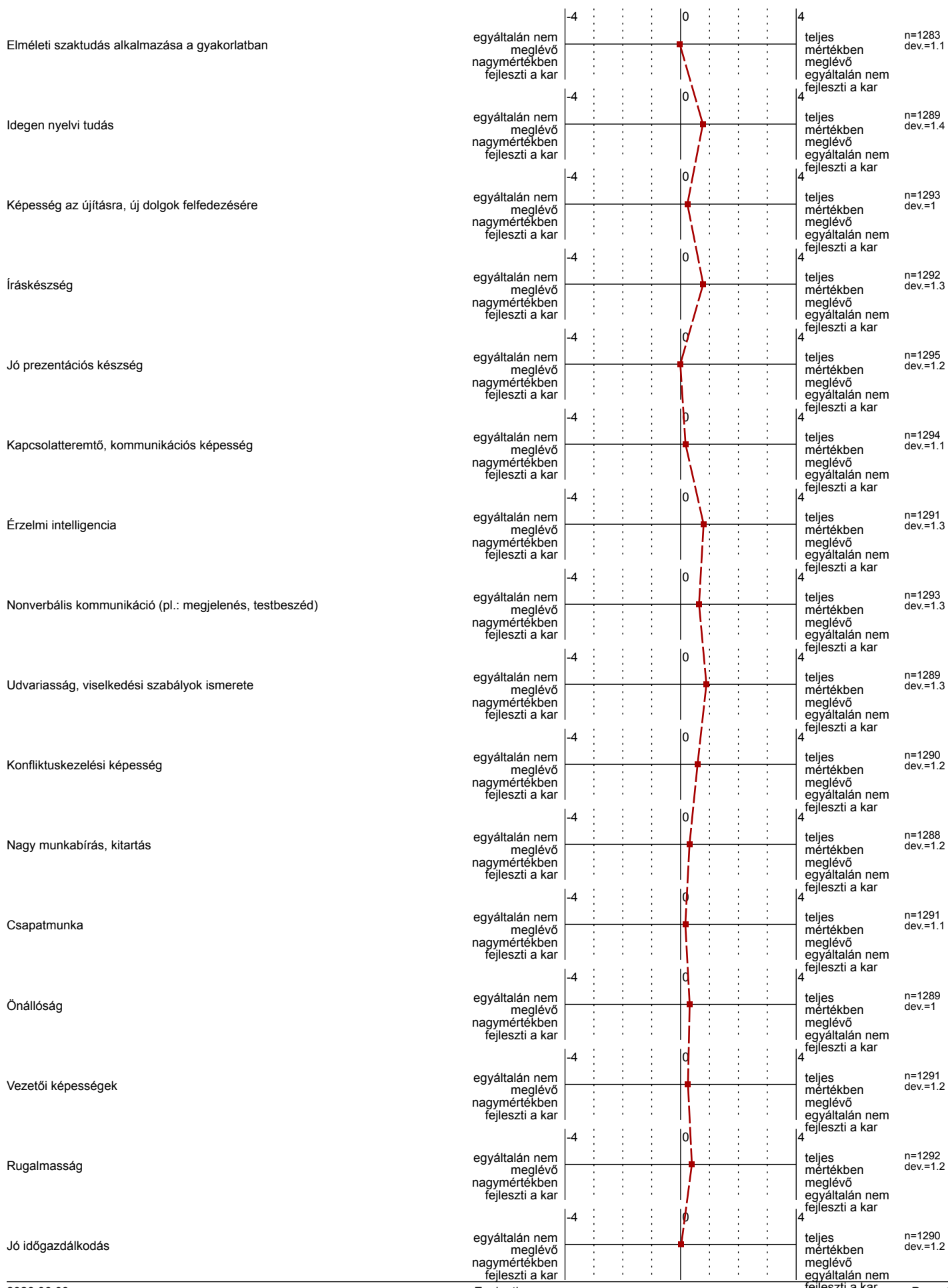
12.20) Konfliktuskezelési képesség	egyáltalán nem fejleszti a kar				nagy mértékben fejleszti a kar	n=1292	av.=3.4	md=4	dev.=1.3
12.21) Nagy munkabírás, kitartás	egyáltalán nem meglévő				teljes mértékben meglévő	n=1315	av.=4.1	md=4	dev.=0.9
12.22) Nagy munkabírás, kitartás	egyáltalán nem fejleszti a kar				nagy mértékben fejleszti a kar	n=1292	av.=3.8	md=4	dev.=1.2
12.23) Csapatmunka	egyáltalán nem meglévő				teljes mértékben meglévő	n=1318	av.=4.1	md=4	dev.=0.9
12.24) Csapatmunka	egyáltalán nem fejleszti a kar				nagy mértékben fejleszti a kar	n=1294	av.=3.9	md=4	dev.=1.1
12.25) Önállóság	egyáltalán nem meglévő				teljes mértékben meglévő	n=1316	av.=4.4	md=5	dev.=0.8
12.26) Önállóság	egyáltalán nem fejleszti a kar				nagy mértékben fejleszti a kar	n=1292	av.=4.1	md=4	dev.=1.1
12.27) Vezetői képességek	egyáltalán nem meglévő				teljes mértékben meglévő	n=1317	av.=3.5	md=4	dev.=1.1
12.28) Vezetői képességek	egyáltalán nem fejleszti a kar				nagy mértékben fejleszti a kar	n=1294	av.=3.2	md=3	dev.=1.3
12.29) Rugalmasság	egyáltalán nem meglévő				teljes mértékben meglévő	n=1317	av.=4.1	md=4	dev.=0.9
12.30) Rugalmasság	egyáltalán nem fejleszti a kar				nagy mértékben fejleszti a kar	n=1295	av.=3.7	md=4	dev.=1.2
12.31) Jó időgazdálkodás	egyáltalán nem meglévő				teljes mértékben meglévő	n=1317	av.=3.6	md=4	dev.=1.1
12.32) Jó időgazdálkodás	egyáltalán nem fejleszti a kar				nagy mértékben fejleszti a kar	n=1293	av.=3.5	md=4	dev.=1.2
12.33) Elemzés és rendszerezés képessége	egyáltalán nem meglévő				teljes mértékben meglévő	n=1315	av.=4	md=4	dev.=0.9
12.34) Elemzés és rendszerezés képessége	egyáltalán nem fejleszti a kar				nagy mértékben fejleszti a kar	n=1297	av.=3.7	md=4	dev.=1.2
12.35) Szervezőkészség	egyáltalán nem meglévő				teljes mértékben meglévő	n=1317	av.=3.9	md=4	dev.=1
12.36) Szervezőkészség	egyáltalán nem fejleszti a kar				nagy mértékben fejleszti a kar	n=1293	av.=3.5	md=4	dev.=1.2
12.37) Vállalkozó szellem	egyáltalán nem meglévő				teljes mértékben meglévő	n=1317	av.=3.5	md=4	dev.=1.1
12.38) Vállalkozó szellem	egyáltalán nem fejleszti a kar				nagy mértékben fejleszti a kar	n=1291	av.=3.4	md=3	dev.=1.3
12.39) Empátia	egyáltalán nem meglévő				teljes mértékben meglévő	n=1317	av.=4.3	md=5	dev.=0.9
12.40) Empátia	egyáltalán nem fejleszti a kar				nagy mértékben fejleszti a kar	n=1292	av.=3.6	md=4	dev.=1.3

13. PTE 4. rész

13.15) Irodai szolgáltatások, tananyag adaptálás	Egyáltalán nem				Teljes mértékben	n=2	av.=5	md=5	dev.=0
13.16) Mentálhigiénés támogatás	Egyáltalán nem				Teljes mértékben	n=2	av.=2	md=2	dev.=1.4
13.17) Tanulásmódszertani felkészítés	Egyáltalán nem				Teljes mértékben	n=7	av.=4.1	md=4	dev.=0.9
13.18) Gyógypedagógiai segítségnyújtás	Egyáltalán nem				Teljes mértékben	n=4	av.=5	md=5	dev.=0
13.19) Gyógytorna	Egyáltalán nem				Teljes mértékben	n=1	av.=5	md=5	dev.=0
13.21) Mennyire látja elfogadónak a munkaerőpiacot a fogyatékossgával, tanulási zavarával kapcsolatban?	Egyáltalán nem				Teljes mértékben	n=32	av.=3.5	md=4	dev.=1.2

(*) Note: If the number of responses to a question is too low the evaluation will not be displayed in the profile line.

Dual Scale Profile Line



Dual Scale Profile Line

