

PTE_DPR_2024Vegzettek_Gyorsjelentes

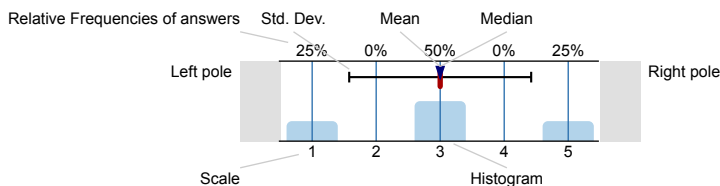
No. of responses = 1247



Survey Results

Legend

Question text

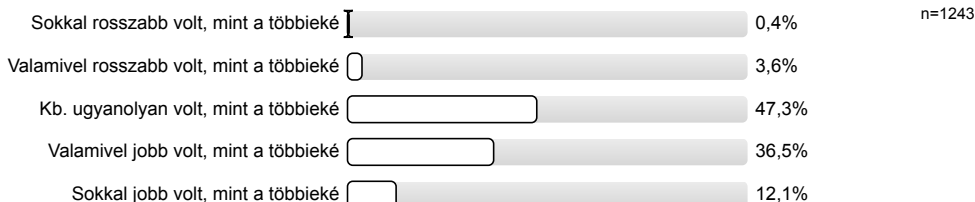


n=No. of responses
 av.=Mean
 md=Median
 dev.=Std. Dev.
 ab.=Abstention

2. TANULMÁNYOK

A következőkben a tanulmányaival kapcsolatban teszünk fel néhány kérdést.

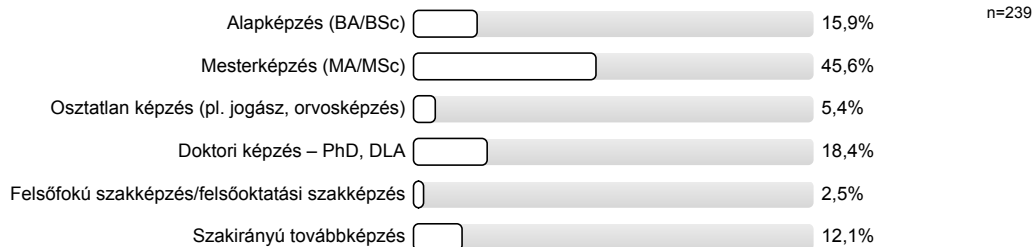
2.1) A Pécsi Tudományegyetemen a ([PARTICIPANT_CUSTOM2]) szakon végzett többi diák tanulmányi eredményéhez képest az Ön tanulmányi eredménye jobb vagy rosszabb volt?



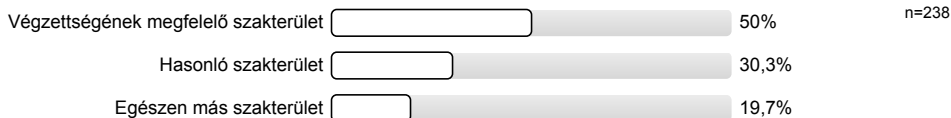
2.2) Részt vesz-e jelenleg felsőfokú képzésben?



2.3) Ezt milyen szintű képzésben végzi?



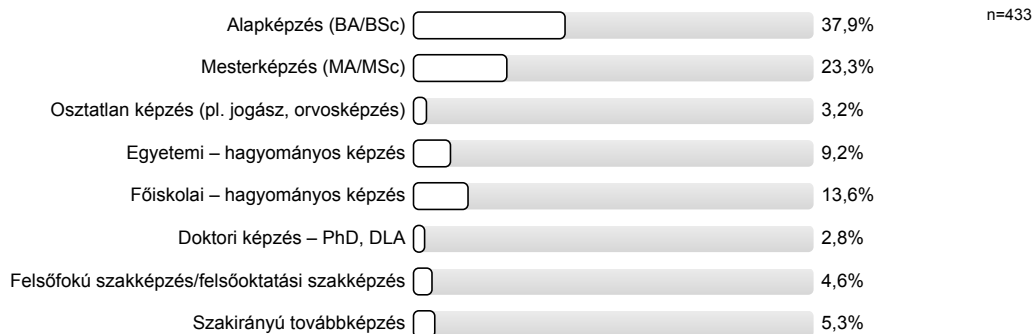
2.4) Ez a képzés szakterületét tekintve hasonló a kérdőív alapjául szolgáló végzettséghez?



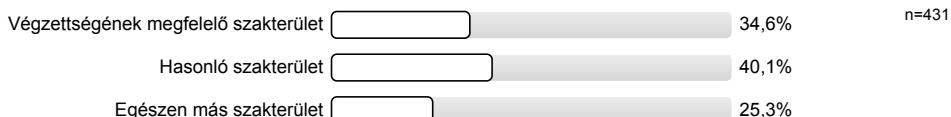
2.5) Szerzett-e másik (egy vagy több) diplomát/abszolutóriumot a képzése befejezéséig?
 (Kérem, gondoljon a képzés előtt megszerzett, illetve a képzés alatt felsőoktatásban megszerzett végzettségre is!)



2.6) **Milyen szintű képzésben szerezte ezt a végzettséget?**
(Kérem, amennyiben több végzettséget is szerzett, a legmagasabb szintű végzettséget írja be!)



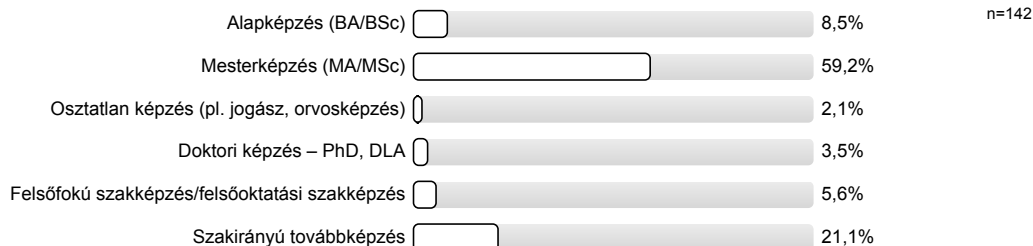
2.7) **Ez a végzettsége hasonló a kérdőív alapjául szolgáló végzettséghez?**



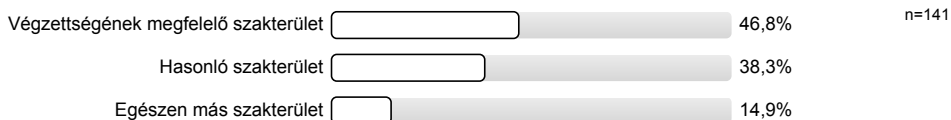
2.8) **Szerzett-e másik (egy vagy több) diplomát/abszolutóriumot a képzés befejezése után?**



2.9) **Milyen szintű képzésben szerezte ezt a végzettséget? (Kérem, amennyiben több végzettséget is szerzett, a legmagasabb szintű végzettséget írja be!)**



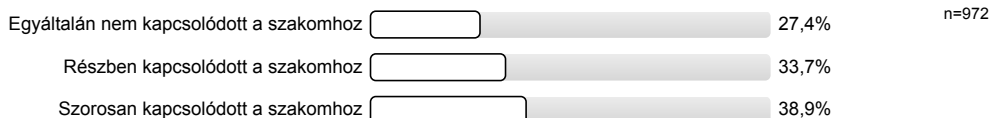
2.10) **Ez a végzettsége hasonló a kérdőív alapjául szolgáló végzettséghez?**



2.11) **Folytatott-e bevételt szerző tevékenységet a tanulmányai alatt?**



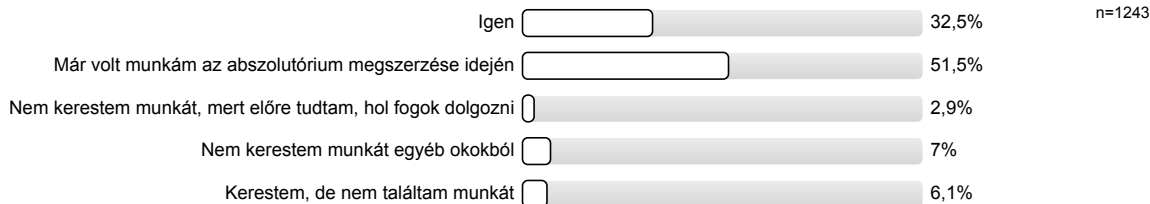
2.12) **Ez a munka mennyire kapcsolódott tanulmányaihoz? (Amennyiben több munkája volt, a legjellemzőbbet jelölje!)**



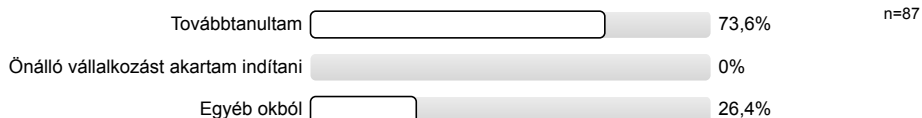
3. MUNKAERŐPIACI KILÉPÉS

Elsőként az abszolutórium megszerzése utáni legelső munkájával kapcsolatban kérdezzük. Amennyiben ebben az időszakban már volt munkahelye, akkor kérjük, hogy erre az állásra vonatkozóan válaszoljon!

3.1) Az abszolutórium megszerzése után keresett-e és talált-e munkát?



3.2) Miért nem keresett munkát?

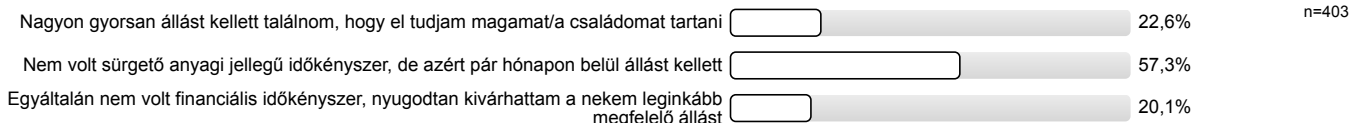


3.5) Hogyan jutott ehhez a munkához?

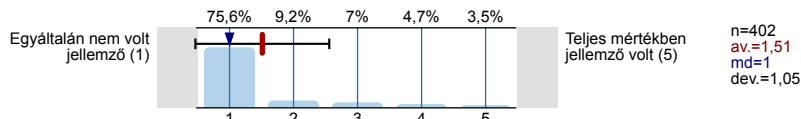
Kérjük, ha több tényező is közrejátszott, a legfontosabbat jelölje be!



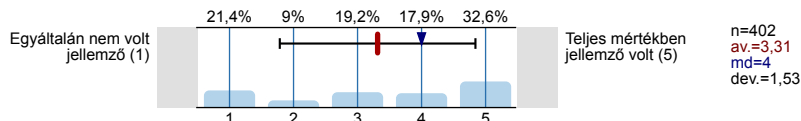
3.10) Mennyire volt anyagi okok miatti időkénszerben a végzés utáni első álláskeresésének időszakában?



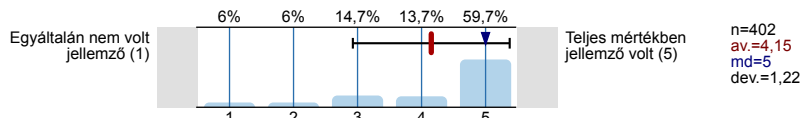
3.11) A szüleim csak az általuk jóváhagyott karrierterveimhez voltak hajlandóak pénzügyi támogatást nyújtani.



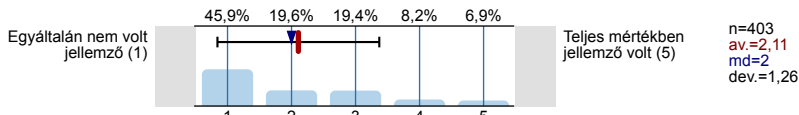
3.12) Mivel a szüleim anyagilag támogattak, a munkába állással kapcsolatos döntéseim során teljes egészében a karrierfejlesztésemre tudtam összpontosítani.



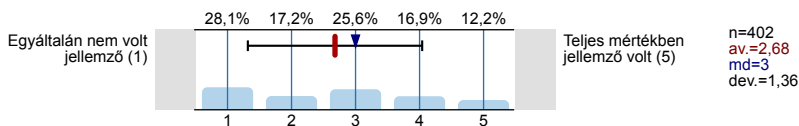
3.13) Azt a munkát választhattam, amit akartam.



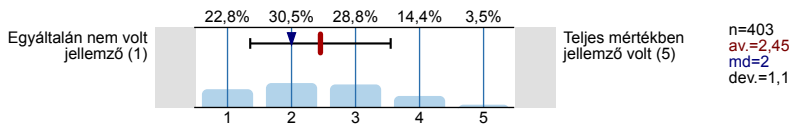
3.14) Az anyagi körülményeim miatt bármilyen munkát el kellett vállalnom, amit találtam.



3.15) Úgy érzem, hogy a külső tényezők nagyban korlátozták a munka- és karrier lehetőségeimet.



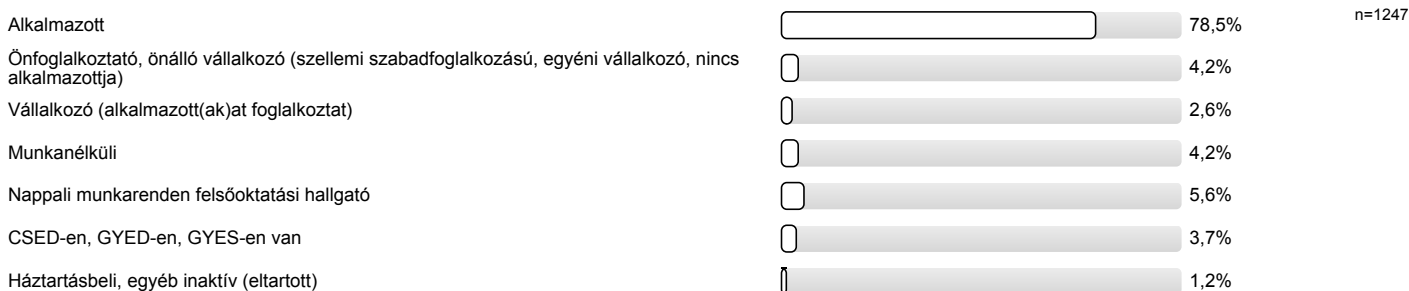
3.16) Az álláskeresésnél csupán az számított, hogy a fizetés mindenre elegendő legyen.



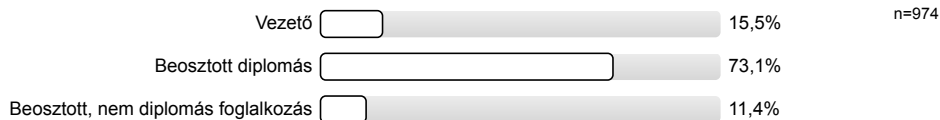
4. JELENLEGI MUNKAERŐPIACI STÁTUSZ

A következőkben a jelenlegi munkájával kapcsolatosan teszünk fel kérdéseket.

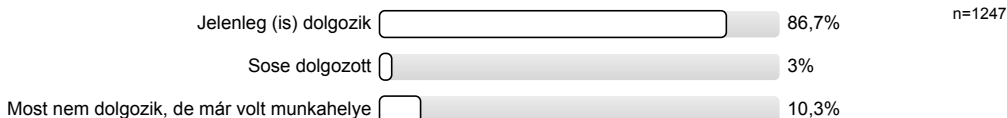
4.1) **Mi az Ön jelenlegi fő munkaerőpiaci státusza? (Kérjük, a leginkább jellemzőt jelölje meg!)**



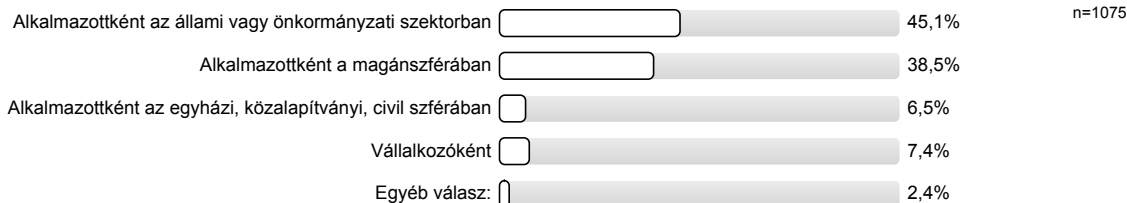
4.2) **Alkalmazott esetében**



4.3) **Mi jellemzi Önt jelenleg a munkaerőpiaci részvétel szempontjából?**

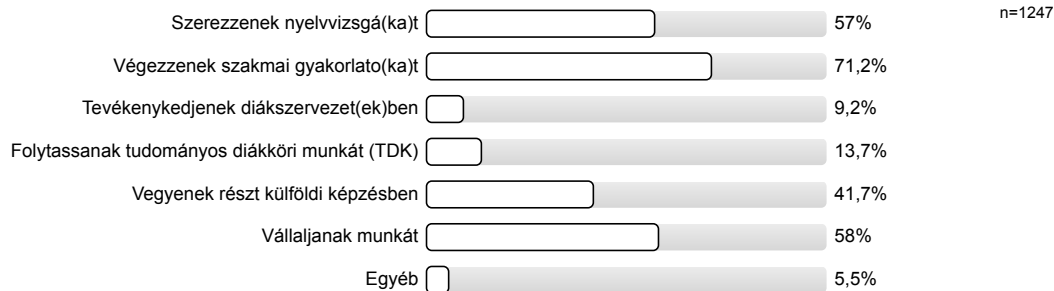


4.4) **Milyen típusú munkahelyen dolgozik?**



4.6) Mit ajánlana a jelenlegi hallgatóknak, ami leginkább segítheti a könnyebb elhelyezkedést?

Több választ is megjelölhet!



4.8) Megközelítőleg hány fő dolgozik az Ön cégénél?

Kérjük, a teljes – legnagyobb – munkavállalói létszámot jelölje meg, több telephellyel rendelkező cég esetén pl. az anyavállalat összesített létszámát!



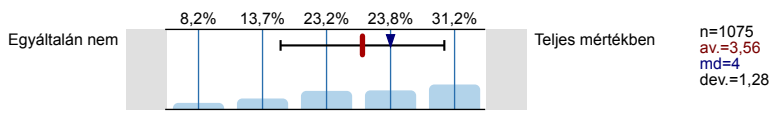
4.9) Hány beosztottja van?



4.10) Hol van az Ön munkahelyének telephelye (ahol napi szinten munkát végez/dolgozik)?



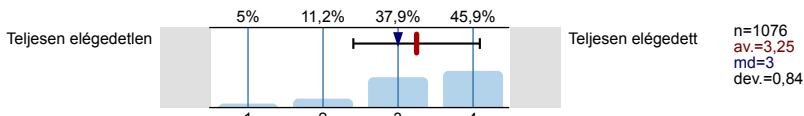
4.14) Milyen mértékben használja jelenlegi munkájában a kérdőív alapjául szolgáló tanulmányai során elsajátított tudást, megszerzett készségeket?

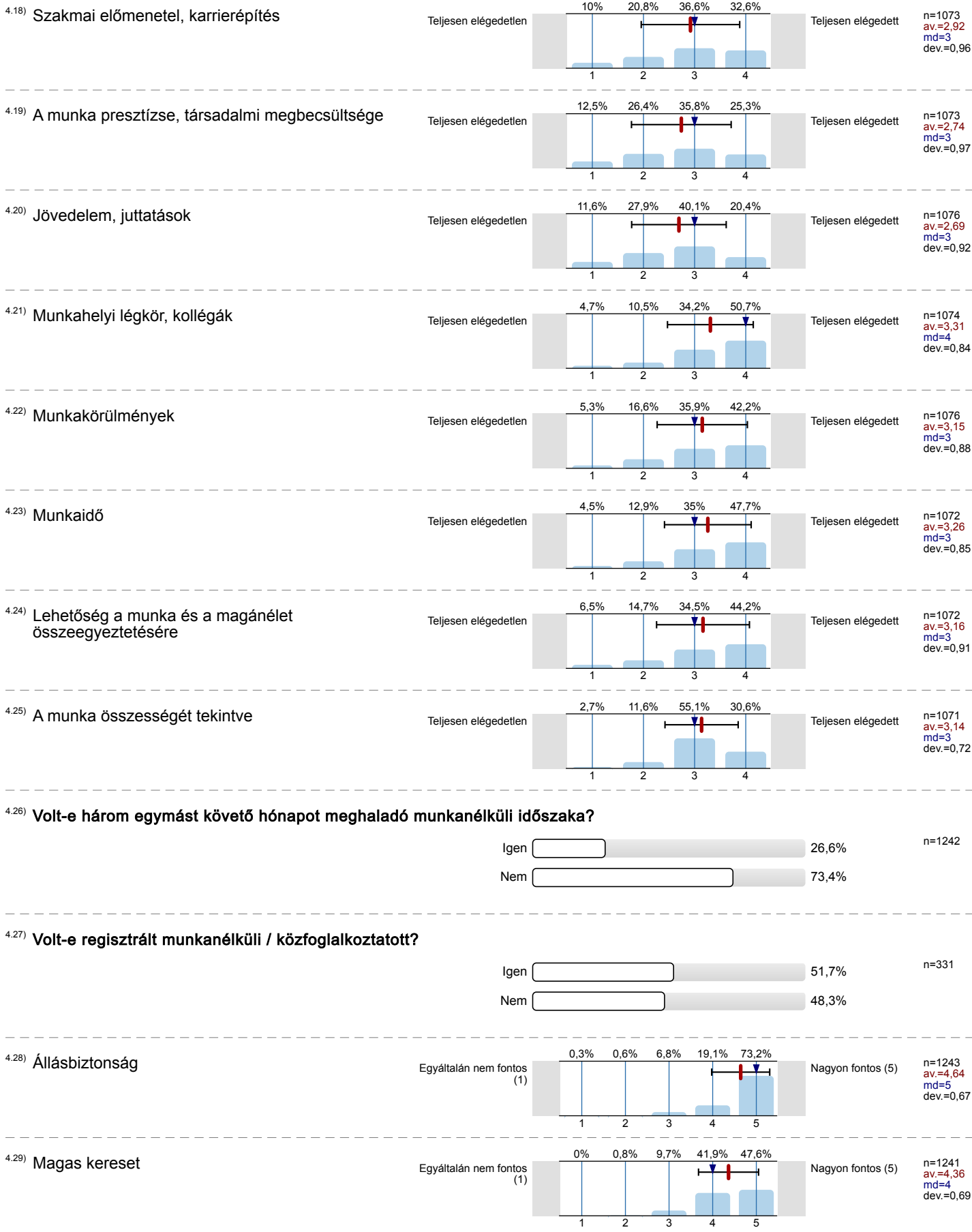


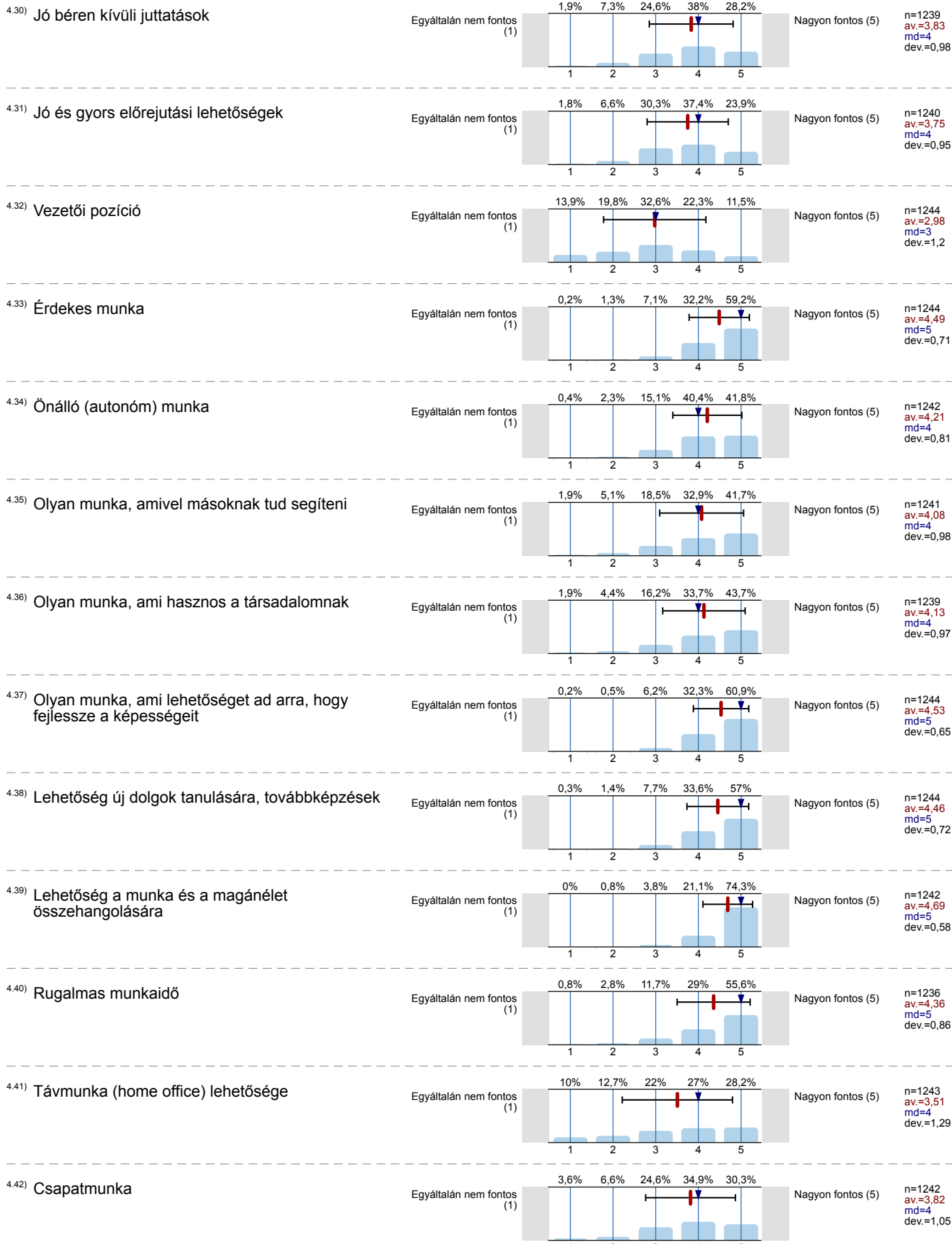
4.16) Általában milyen szintű végzettség szükséges az Ön munkakörének betöltéséhez?



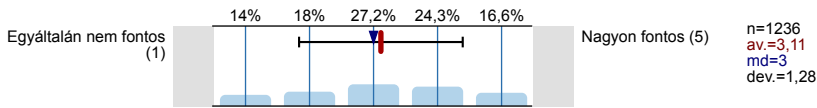
4.17) A munka szakmai, tartalmi része



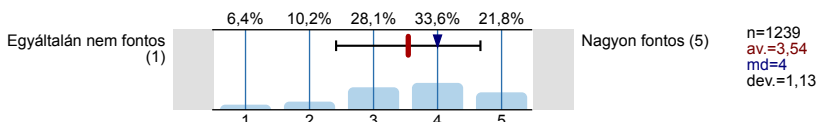




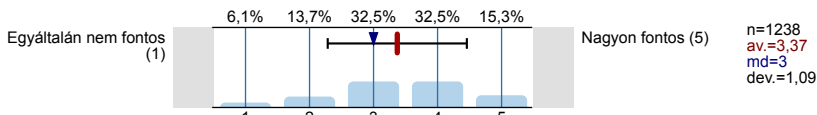
4.43) Külföldi tapasztalatszerzés lehetősége



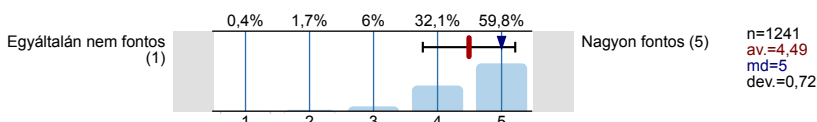
4.44) Jó céges hírnév



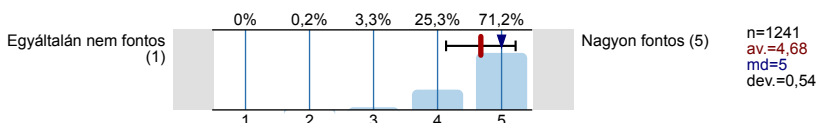
4.45) Magas társadalmi státusz, presztízs



4.46) Valós teljesítmény elismerése, hiteles teljesítményértékelés

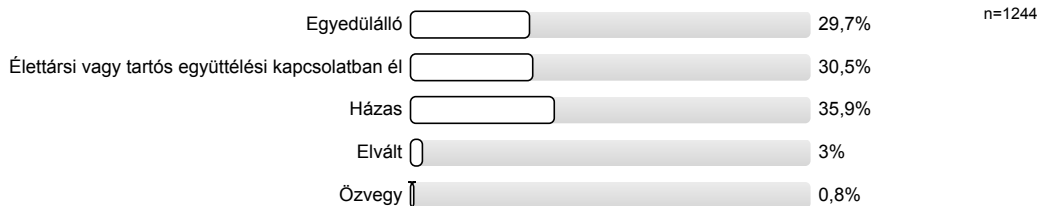


4.47) Kellemes munkahelyi környezet



5. SZEMÉLYES ADATOK

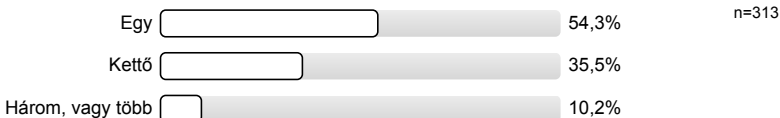
5.1) Mi az Ön hivatalos családi állapota?



5.2) Van-e 18 év alatti gyermeke?



5.3) Hány 18 év alatti gyermeke van?



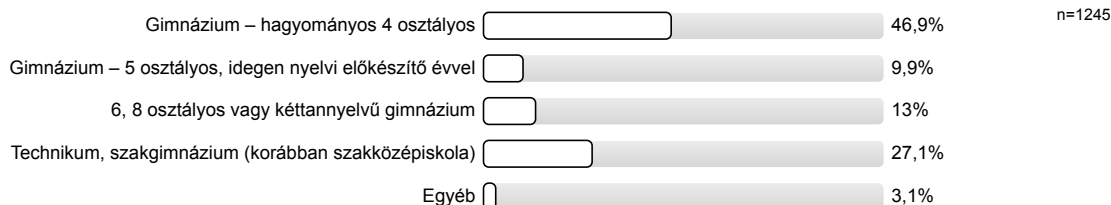
5.4) Hol lakott Ön 14 éves korában?



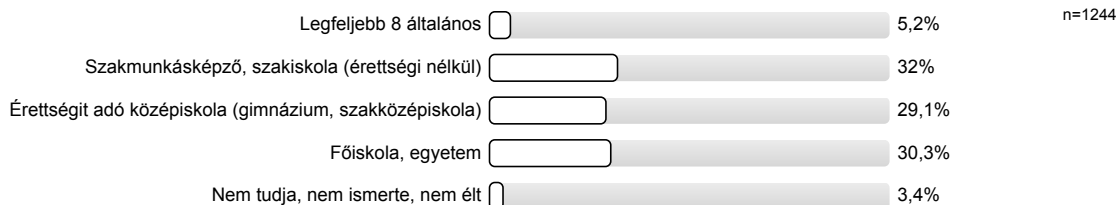
5.7) Hol él Ön jelenleg?
(Arra a településre gondoljon, ahol ténylegesen, életvitelszerűen él!)



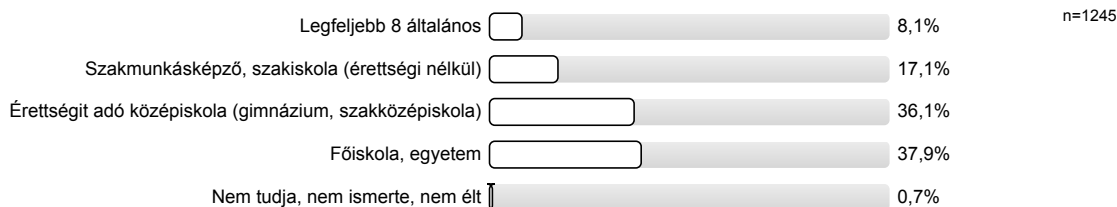
5.10) Milyen típusú középiskolai osztályban szerzett érettségit?



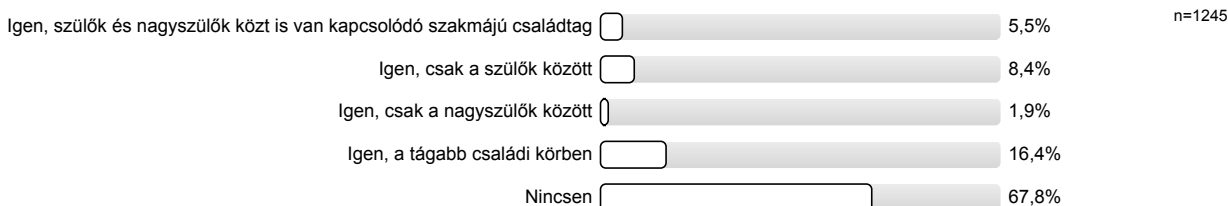
5.11) Mi volt az Ön édesapjának legmagasabb iskolai végzettsége akkor, amikor Ön 14 éves volt?



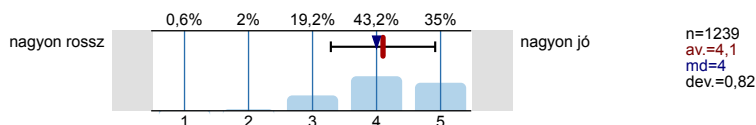
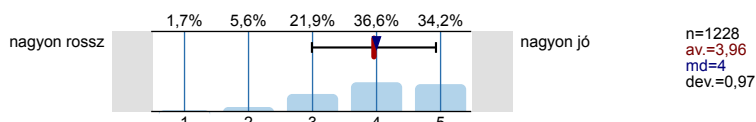
5.12) Mi volt az Ön édesanyjának legmagasabb iskolai végzettsége akkor, amikor Ön 14 éves volt?



5.13) Van-e a családjában az Önéhez hasonló szakterületen végzettséget szerzett, e szakterületen dolgozó családtag? Kérjük, ne a végzettség szintjére, hanem az esetleges szakmai kapcsolódásra gondoljon!



6. PTE 1. rész

6.3) Mi a véleménye a Pécsi Tudományegyetem jelenlegi hírnevéről?
Kérjük, hogy válaszát ötfokozatú skálán adja meg!6.4) Mi a véleménye a PTE azon Karának jelenlegi hírnevéről, amelyen tanult?
Kérjük, hogy válaszát ötfokozatú skálán adja meg!

6.5) a Pécsi Tudományegyetemet?



6.6) a PTE Karát, amelyen végzett?



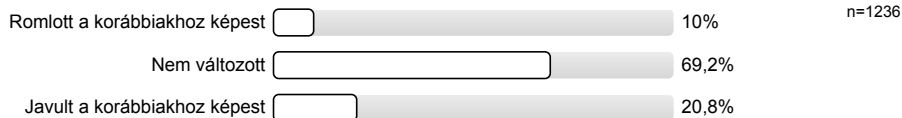
6.7) azt a szakot, amelyen végzett?



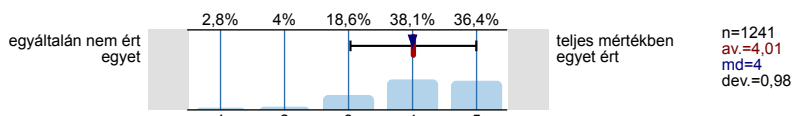
6.9) Ha most kellene választania, ismét ezt a szakot jelölné meg?



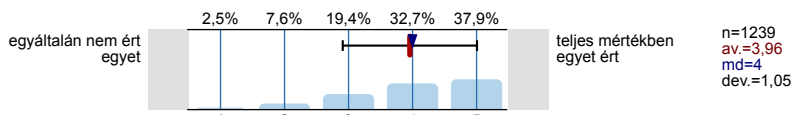
6.10) Milyen irányban változott az Ön megítélése a Pécsi Tudományegyetemre vonatkozóan a végzést követően?



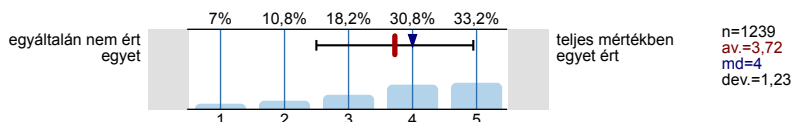
6.11) Az általam választott szakon a képzés magas színvonalú volt.



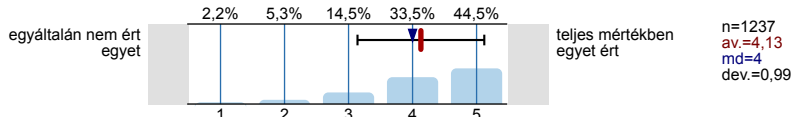
6.12) Az oktatók mindent megtettek a minőségi képzés fenntartásáért.



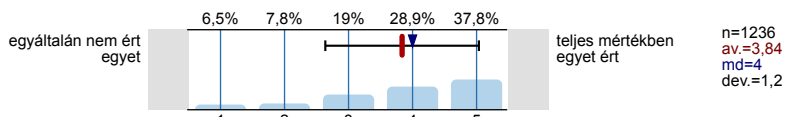
6.13) Minden fontos információt időben megkaptam a képzéssel kapcsolatosan.



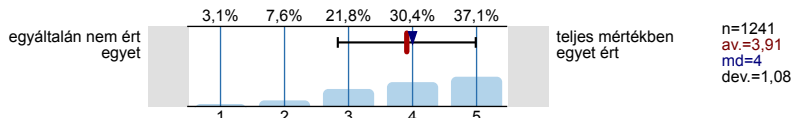
6.14) A hallgatók és az oktatók közötti kapcsolat megfelelő volt.



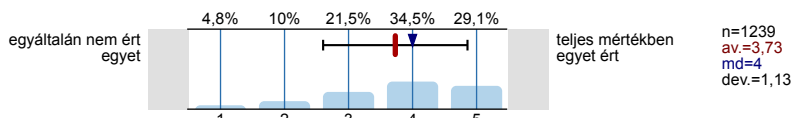
6.15) A választott képzéssel versenyképes diplomát szerezhettem.



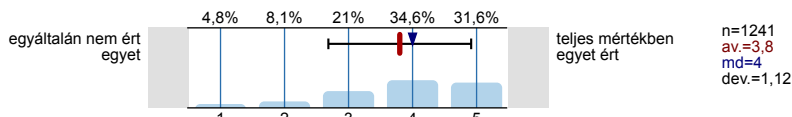
6.16) Csak rajtam múlott, hogy mennyi tudást szerzek meg a képzés ideje alatt.



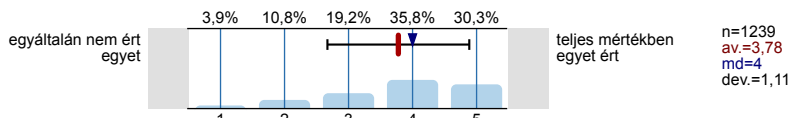
6.17) A tantárgyak egymásra épülése logikus, jól átgondolt volt.



6.18) A számonkérés módja nagymértékben meghatározta a kurzus megítélését.

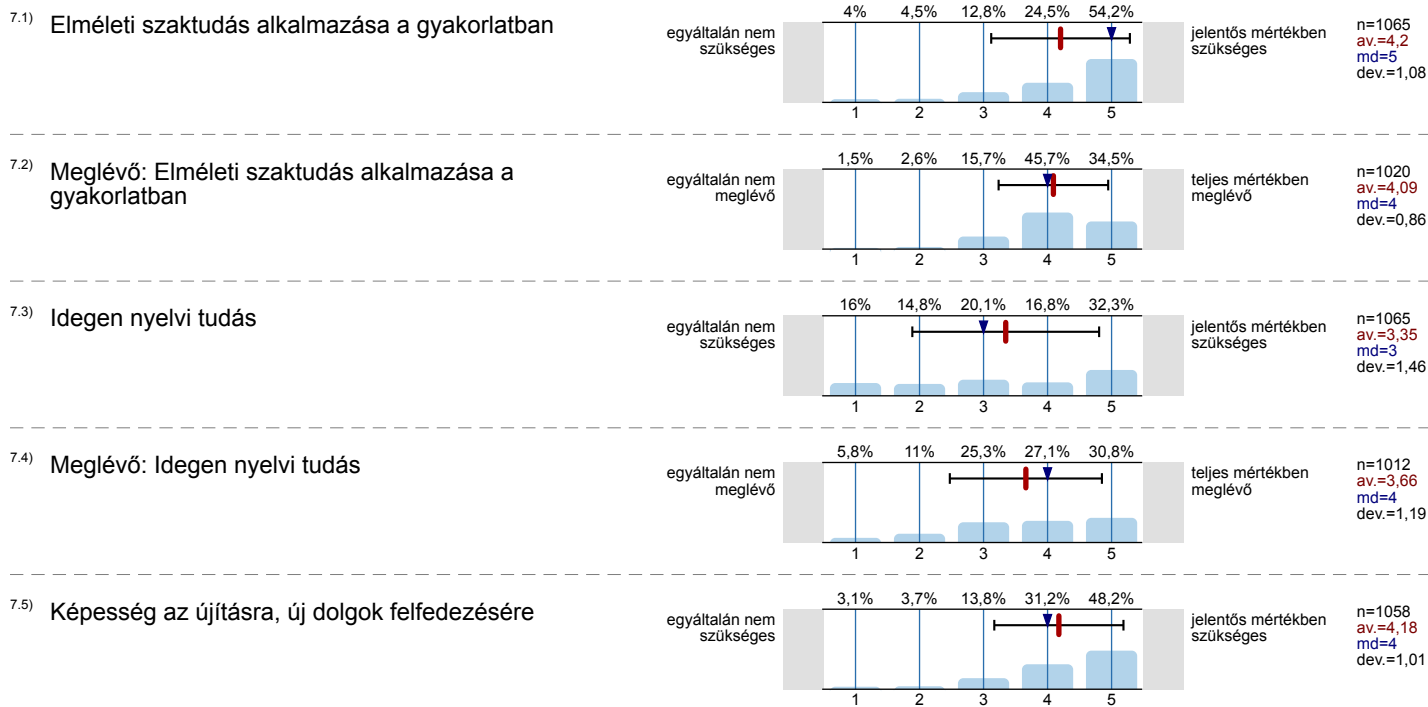


6.19) Mindig tisztában voltam azzal, hogy egy adott kurzuson mit várnak el tőlem.



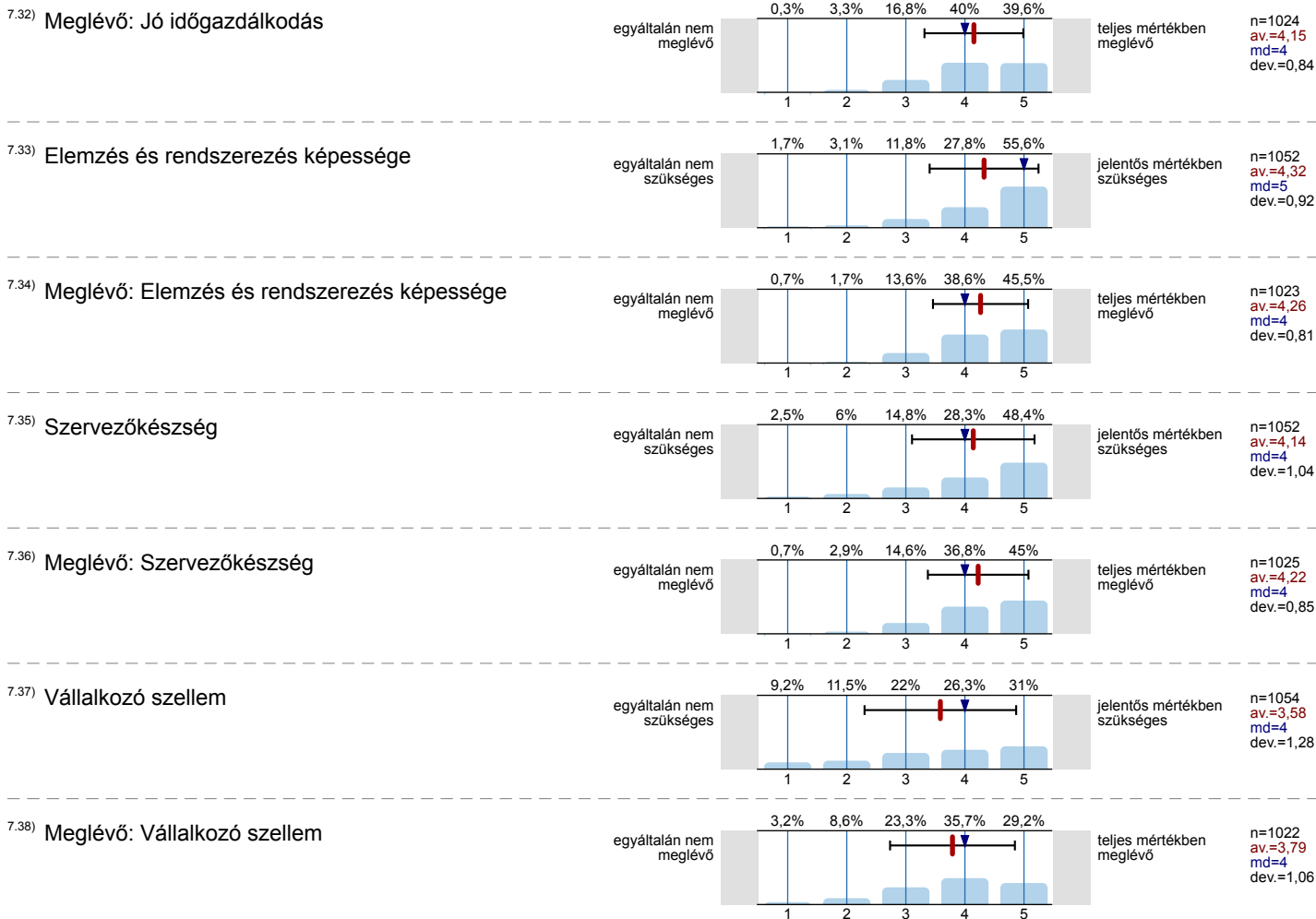


7. PTE 2. rész

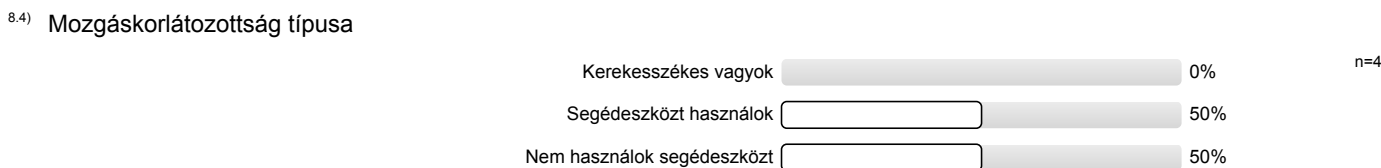
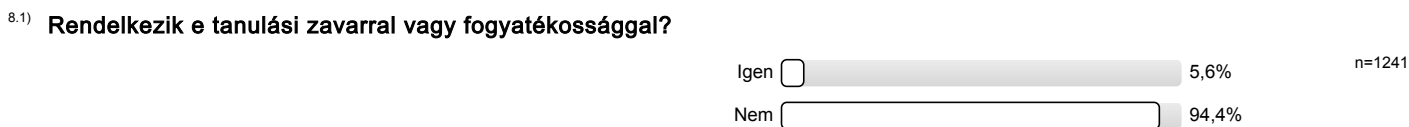


7.6)	Meglévő: Képesség az újításra, új dolgok felfedezésére	egyáltalán nem meglévő	0,9% 2,6% 14,4% 39,3% 42,8%	teljes mértékben meglévő	n=1021 av.=4,2 md=4 dev.=0,85
7.7)	Íráskészség	egyáltalán nem szükséges	2,7% 6,7% 13,1% 23,1% 54,5%	jelentős mértékben szükséges	n=1052 av.=4,2 md=5 dev.=1,07
7.8)	Meglévő: Íráskészség	egyáltalán nem meglévő	0,7% 2,4% 8,6% 28,1% 60,3%	teljes mértékben meglévő	n=1029 av.=4,45 md=5 dev.=0,8
7.9)	Jó prezentációs készség	egyáltalán nem szükséges	7,1% 9,8% 15,1% 26,7% 41,3%	jelentős mértékben szükséges	n=1058 av.=3,85 md=4 dev.=1,26
7.10)	Meglévő: Jó prezentációs készség	egyáltalán nem meglévő	2,7% 4,9% 20,1% 36% 36,3%	teljes mértékben meglévő	n=1023 av.=3,98 md=4 dev.=1
7.11)	Kapcsolatteremtő, kommunikációs képesség	egyáltalán nem szükséges	0,9% 1,6% 7,4% 18,5% 71,5%	jelentős mértékben szükséges	n=1054 av.=4,58 md=5 dev.=0,78
7.12)	Meglévő: Kapcsolatteremtő, kommunikációs képesség	egyáltalán nem meglévő	1% 1,9% 10,9% 31,2% 55,1%	teljes mértékben meglévő	n=1023 av.=4,38 md=5 dev.=0,83
7.13)	Érzelmi intelligencia	egyáltalán nem szükséges	2,2% 5,8% 12% 20,9% 59,1%	jelentős mértékben szükséges	n=1052 av.=4,29 md=5 dev.=1,03
7.14)	Meglévő: Érzelmi intelligencia	egyáltalán nem meglévő	0,8% 1,9% 9,2% 29,4% 58,6%	teljes mértékben meglévő	n=1029 av.=4,43 md=5 dev.=0,8
7.15)	Nonverbális kommunikáció (pl.: megjelenés, testbeszéd)	egyáltalán nem szükséges	3,1% 6,5% 14,5% 26,7% 49,1%	jelentős mértékben szükséges	n=1052 av.=4,12 md=4 dev.=1,08
7.16)	Meglévő: Nonverbális kommunikáció (pl.: megjelenés, testbeszéd)	egyáltalán nem meglévő	0,9% 2,4% 13,6% 36,5% 46,5%	teljes mértékben meglévő	n=1026 av.=4,25 md=4 dev.=0,85
7.17)	Udvariasság, viselkedési szabályok ismerete	egyáltalán nem szükséges	0,6% 2% 8,1% 19,7% 69,7%	jelentős mértékben szükséges	n=1052 av.=4,56 md=5 dev.=0,77
7.18)	Meglévő: Udvariasság, viselkedési szabályok ismerete	egyáltalán nem meglévő	0,2% 0,6% 5,2% 21,7% 72,4%	teljes mértékben meglévő	n=1028 av.=4,65 md=5 dev.=0,62

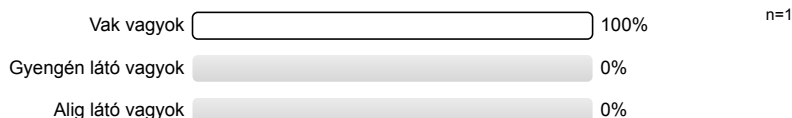
7.19)	Konfliktuskezelési képesség	egyáltalán nem szükséges	1% 2,6% 7,7% 18,8% 70%	jelentős mértékben szükséges	n=1052 av.=4,54 md=5 dev.=0,82
7.20)	Meglévő: Konfliktuskezelési képesség	egyáltalán nem meglévő	0,5% 1,5% 13,1% 42,6% 42,3%	teljes mértékben meglévő	n=1021 av.=4,25 md=4 dev.=0,77
7.21)	Nagy munkabírás, kitartás	egyáltalán nem szükséges	0,5% 1,9% 9,6% 24,2% 63,8%	jelentős mértékben szükséges	n=1052 av.=4,49 md=5 dev.=0,78
7.22)	Meglévő: Nagy munkabírás, kitartás	egyáltalán nem meglévő	0,2% 0,9% 8,5% 31,9% 58,6%	teljes mértékben meglévő	n=1029 av.=4,48 md=5 dev.=0,7
7.23)	Csapatmunka	egyáltalán nem szükséges	0,9% 3,9% 13,5% 30,1% 51,6%	jelentős mértékben szükséges	n=1053 av.=4,27 md=5 dev.=0,9
7.24)	Meglévő: Csapatmunka	egyáltalán nem meglévő	0,5% 2% 11,5% 33,7% 52,3%	teljes mértékben meglévő	n=1027 av.=4,35 md=5 dev.=0,8
7.25)	Önállóság	egyáltalán nem szükséges	0,4% 0,4% 5,1% 24,5% 69,6%	jelentős mértékben szükséges	n=1051 av.=4,63 md=5 dev.=0,64
7.26)	Meglévő: Önállóság	egyáltalán nem meglévő	0,3% 0,4% 5,6% 30% 63,8%	teljes mértékben meglévő	n=1027 av.=4,57 md=5 dev.=0,64
7.27)	Vezetői képességek	egyáltalán nem szükséges	11,4% 12,9% 26,1% 24,3% 25,3%	jelentős mértékben szükséges	n=1054 av.=3,39 md=3 dev.=1,3
7.28)	Meglévő: Vezetői képességek	egyáltalán nem meglévő	4,8% 8,5% 28,9% 36,1% 21,7%	teljes mértékben meglévő	n=1023 av.=3,61 md=4 dev.=1,06
7.29)	Rugalmasság	egyáltalán nem szükséges	0,8% 2,4% 9,6% 31% 56,2%	jelentős mértékben szükséges	n=1050 av.=4,4 md=5 dev.=0,82
7.30)	Meglévő: Rugalmasság	egyáltalán nem meglévő	0,5% 1,2% 10% 37,1% 51,2%	teljes mértékben meglévő	n=1025 av.=4,37 md=5 dev.=0,75
7.31)	Jó időgazdálkodás	egyáltalán nem szükséges	0,8% 2,4% 7,9% 26,4% 62,6%	jelentős mértékben szükséges	n=1051 av.=4,48 md=5 dev.=0,8



8. PTE 3. rész



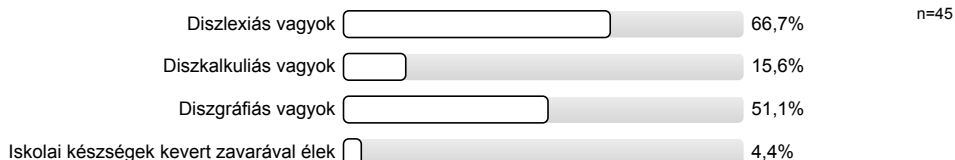
8.5) Látássérültség típusa



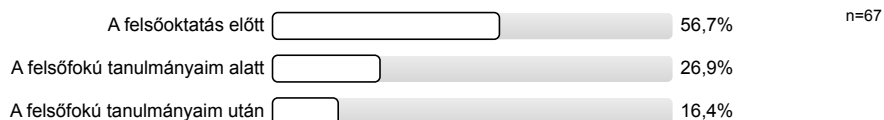
8.6) Hallássérültség típusa



8.7) Tanulási részképességzavar (disze) típusa



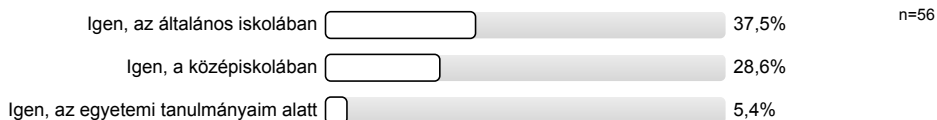
8.8) Mikor diagnosztizálták?



8.9) Vett-e igénybe tanulmányi és vizsgakedvezményeket?



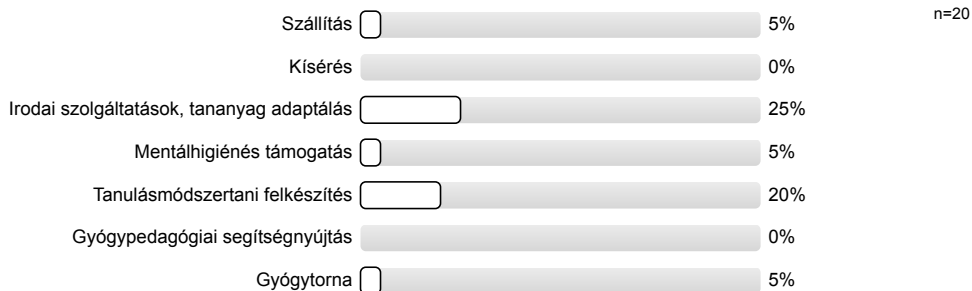
8.10) Kapott tanulmányi fejlesztést?



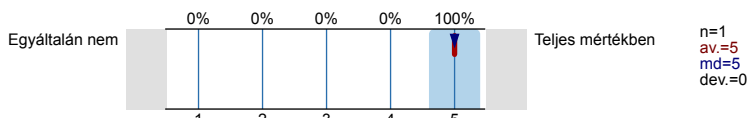
8.11) Hallott a PTE Támogató Szolgálatáról?



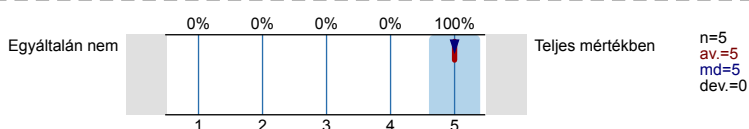
8.12) A Támogató Szolgálat alábbi szolgáltatási közül igénybe vette valamelyiket?



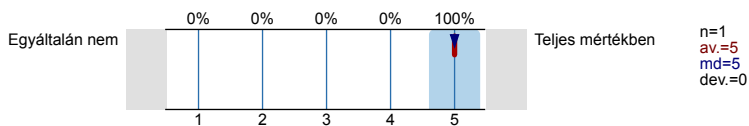
8.13) Szállítás



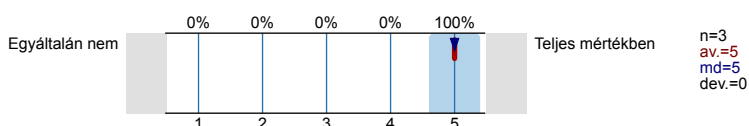
8.15) Irodai szolgáltatások, tananyag adaptálás



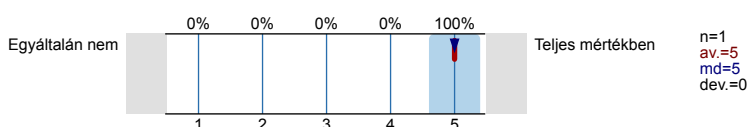
8.16) Mentálhigiénés támogatás



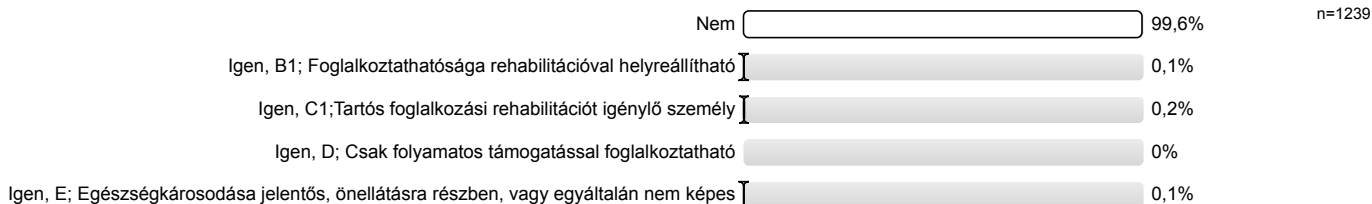
8.17) Tanulásmódszertani felkészítés



8.19) Gyógytorna

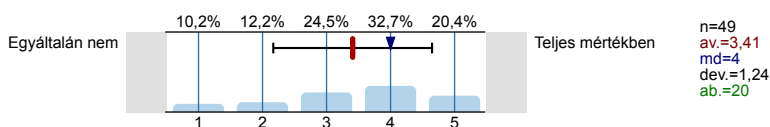


8.20) Ön megváltozott munkaképességű?



8.21) Mennyire látja elfogadónak a munkaerőpiacot a fogyatékoságával, tanulási zavarával kapcsolatban?

Kérjük, 1-5-ös skálán értékelje, ahol 1 egyáltalán nem, 5 teljes mértékben, illetve hogy van-e ilyen tapasztalata.



Profile

Compilation: PTE_DPR_2024Vegzettek_Gyorsjelentés

Values used in the profile line: Mean

3. MUNKAERŐPIACI KILÉPÉS

Elsőként az abszolutórium megszerzése utáni legelső munkájával kapcsolatban kérdezzük. Amennyiben ebben az időszakban már volt munkahelye, akkor kérjük, hogy erre az állásra vonatkozóan válaszoljon!

3.11) A szüleim csak az általuk jóváhagyott karrierterveimhez voltak hajlandók pénzügyi támogatást nyújtani.	Egyáltalán nem volt jellemző (1)		Teljes mértékben jellemző volt (5)	n=402	av.=1,51	md=1	dev.=1,05
3.12) Mivel a szüleim anyagilag támogattak, a munkába állással kapcsolatos döntéseim során teljes egészében a karrierfejlesztésemre	Egyáltalán nem volt jellemző (1)		Teljes mértékben jellemző volt (5)	n=402	av.=3,31	md=4	dev.=1,53
3.13) Azt a munkát választottam, amit akartam.	Egyáltalán nem volt jellemző (1)		Teljes mértékben jellemző volt (5)	n=402	av.=4,15	md=5	dev.=1,22
3.14) Az anyagi körülményeim miatt bármilyen munkát el kellett vállalnom, amit találtam.	Egyáltalán nem volt jellemző (1)		Teljes mértékben jellemző volt (5)	n=403	av.=2,11	md=2	dev.=1,26
3.15) Úgy érzem, hogy a külső tényezők nagyban korlátozták a munka- és karrier lehetőségeimet.	Egyáltalán nem volt jellemző (1)		Teljes mértékben jellemző volt (5)	n=402	av.=2,68	md=3	dev.=1,36
3.16) Az álláskeresésnél csupán az számított, hogy a fizetés mindenre elegendő legyen.	Egyáltalán nem volt jellemző (1)		Teljes mértékben jellemző volt (5)	n=403	av.=2,45	md=2	dev.=1,1

4. JELENLEGI MUNKAERŐPIACI STÁTUSZ

A következőkben a jelenlegi munkájával kapcsolatosan teszünk fel kérdéseket.

4.14) Milyen mértékben használja jelenlegi munkájában a kérdőív alapjául szolgáló tanulmányai során elsajátított tudást,	Egyáltalán nem		Teljes mértékben	n=1075	av.=3,56	md=4	dev.=1,28
4.17) A munka szakmai, tartalmi része	Teljesen elégedetlen		Teljesen elégedett	n=1076	av.=3,25	md=3	dev.=0,84
4.18) Szakmai előmenetel, karrierépítés	Teljesen elégedetlen		Teljesen elégedett	n=1073	av.=2,92	md=3	dev.=0,96
4.19) A munka presztízse, társadalmi megbecsültsége	Teljesen elégedetlen		Teljesen elégedett	n=1073	av.=2,74	md=3	dev.=0,97
4.20) Jövedelem, juttatások	Teljesen elégedetlen		Teljesen elégedett	n=1076	av.=2,69	md=3	dev.=0,92
4.21) Munkahelyi légkör, kollégák	Teljesen elégedetlen		Teljesen elégedett	n=1074	av.=3,31	md=4	dev.=0,84
4.22) Munkakörülmények	Teljesen elégedetlen		Teljesen elégedett	n=1076	av.=3,15	md=3	dev.=0,88
4.23) Munkaidő	Teljesen elégedetlen		Teljesen elégedett	n=1072	av.=3,26	md=3	dev.=0,85
4.24) Lehetőség a munka és a magánélet összeegyeztetésére	Teljesen elégedetlen		Teljesen elégedett	n=1072	av.=3,16	md=3	dev.=0,91
4.25) A munka összességét tekintve	Teljesen elégedetlen		Teljesen elégedett	n=1071	av.=3,14	md=3	dev.=0,72
4.28) Állásbiztonság	Egyáltalán nem fontos (1)		Nagyon fontos (5)	n=1243	av.=4,64	md=5	dev.=0,67
4.29) Magas kereset	Egyáltalán nem fontos (1)		Nagyon fontos (5)	n=1241	av.=4,36	md=4	dev.=0,69
4.30) Jó béren kívüli juttatások	Egyáltalán nem fontos (1)		Nagyon fontos (5)	n=1239	av.=3,83	md=4	dev.=0,98

4.31) Jó és gyors előrelépési lehetőségek	Egyáltalán nem fontos (1)					Nagyon fontos (5)	n=1240	av.=3,75	md=4	dev.=0,95
4.32) Vezetői pozíció	Egyáltalán nem fontos (1)					Nagyon fontos (5)	n=1244	av.=2,98	md=3	dev.=1,2
4.33) Érdekes munka	Egyáltalán nem fontos (1)					Nagyon fontos (5)	n=1244	av.=4,49	md=5	dev.=0,71
4.34) Önálló (autonóm) munka	Egyáltalán nem fontos (1)					Nagyon fontos (5)	n=1242	av.=4,21	md=4	dev.=0,81
4.35) Olyan munka, amivel másoknak tud segíteni	Egyáltalán nem fontos (1)					Nagyon fontos (5)	n=1241	av.=4,08	md=4	dev.=0,98
4.36) Olyan munka, ami hasznos a társadalomnak	Egyáltalán nem fontos (1)					Nagyon fontos (5)	n=1239	av.=4,13	md=4	dev.=0,97
4.37) Olyan munka, ami lehetőséget ad arra, hogy fejlessze a képességeit	Egyáltalán nem fontos (1)					Nagyon fontos (5)	n=1244	av.=4,53	md=5	dev.=0,65
4.38) Lehetőség új dolgok tanulására, továbbképzésekre	Egyáltalán nem fontos (1)					Nagyon fontos (5)	n=1244	av.=4,46	md=5	dev.=0,72
4.39) Lehetőség a munka és a magánélet összehangolására	Egyáltalán nem fontos (1)					Nagyon fontos (5)	n=1242	av.=4,69	md=5	dev.=0,58
4.40) Rugalmas munkaidő	Egyáltalán nem fontos (1)					Nagyon fontos (5)	n=1236	av.=4,36	md=5	dev.=0,86
4.41) Táv munka (home office) lehetősége	Egyáltalán nem fontos (1)					Nagyon fontos (5)	n=1243	av.=3,51	md=4	dev.=1,29
4.42) Csapatmunka	Egyáltalán nem fontos (1)					Nagyon fontos (5)	n=1242	av.=3,82	md=4	dev.=1,05
4.43) Külföldi tapasztalatszerzés lehetősége	Egyáltalán nem fontos (1)					Nagyon fontos (5)	n=1236	av.=3,11	md=3	dev.=1,28
4.44) Jó céges hírnév	Egyáltalán nem fontos (1)					Nagyon fontos (5)	n=1239	av.=3,54	md=4	dev.=1,13
4.45) Magas társadalmi státusz, presztízs	Egyáltalán nem fontos (1)					Nagyon fontos (5)	n=1238	av.=3,37	md=3	dev.=1,09
4.46) Valós teljesítmény elismerése, hiteles teljesítményértékelés	Egyáltalán nem fontos (1)					Nagyon fontos (5)	n=1241	av.=4,49	md=5	dev.=0,72
4.47) Kellemes munkahelyi környezet	Egyáltalán nem fontos (1)					Nagyon fontos (5)	n=1241	av.=4,68	md=5	dev.=0,54

6. PTE 1. rész

6.3) Mi a véleménye a Pécsi Tudományegyetem jelenlegi hírnévéről? <i>Kérjük, hogy választást ötfokozatú skálán adjon</i>	nagyon rossz					nagyon jó	n=1239	av.=4,1	md=4	dev.=0,82
6.4) Mi a véleménye a PTE azon Karának jelenlegi hírnévéről, amelyen tanult? <i>Kérjük, hogy választást ötfokozatú skálán adjon</i>	nagyon rossz					nagyon jó	n=1228	av.=3,96	md=4	dev.=0,97
6.11) Az általam választott szakon a képzés magas színvonalú volt.	egyáltalán nem ért egyet					teljes mértékben egyet ért	n=1241	av.=4,01	md=4	dev.=0,98
6.12) Az oktatók mindent megtettek a minőségi képzés fenntartásáért.	egyáltalán nem ért egyet					teljes mértékben egyet ért	n=1239	av.=3,96	md=4	dev.=1,05
6.13) Minden fontos információt időben megkaptam a képzéssel kapcsolatosan.	egyáltalán nem ért egyet					teljes mértékben egyet ért	n=1239	av.=3,72	md=4	dev.=1,23
6.14) A hallgatók és az oktatók közötti kapcsolat megfelelő volt.	egyáltalán nem ért egyet					teljes mértékben egyet ért	n=1237	av.=4,13	md=4	dev.=0,99
6.15) A választott képzéssel versenyképes diplomát szerezhettem.	egyáltalán nem ért egyet					teljes mértékben egyet ért	n=1236	av.=3,84	md=4	dev.=1,2
6.16) Csak rajtam múlott, hogy mennyi tudást szerzek meg a képzés ideje alatt.	egyáltalán nem ért egyet					teljes mértékben egyet ért	n=1241	av.=3,91	md=4	dev.=1,08
6.17) A tantárgyak egymásra épülése logikus, jól átgondolt volt.	egyáltalán nem ért egyet					teljes mértékben egyet ért	n=1239	av.=3,73	md=4	dev.=1,13
6.18) A számonkérés módja nagymértékben meghatározta a kurzus megítélését.	egyáltalán nem ért egyet					teljes mértékben egyet ért	n=1241	av.=3,8	md=4	dev.=1,12
6.19) Mindig tisztában voltam azzal, hogy egy adott kurzuson mit várnak el tőlem.	egyáltalán nem ért egyet					teljes mértékben egyet ért	n=1239	av.=3,78	md=4	dev.=1,11

6.20) A hallgatók egymás közötti kapcsolata megfelelő volt.	egyáltalán nem ért egyet					teljes mértékben egyet ért	n=1239	av.=4,28	md=5	dev.=0,9
6.21) Büszke vagyok arra, hogy a Pécsi Tudományegyetemen tanulhattam.	egyáltalán nem ért egyet					teljes mértékben egyet ért	n=1242	av.=4,35	md=5	dev.=0,94
6.22) A képzés gyakorlatorientált volt, így megfelelően felkészített a munkavállalásra.	egyáltalán nem ért egyet					teljes mértékben egyet ért	n=1238	av.=3,16	md=3	dev.=1,35
6.23) A kötelező szakmai gyakorlat azért volt fontos, mert kipróbálhattuk az elméletben tanultakat.	egyáltalán nem ért egyet					teljes mértékben egyet ért	n=1232	av.=3,54	md=4	dev.=1,35
6.24) Kaphattam segítséget a kartól, ha a tanulmányaim során nehézségekbe ütköztem.	egyáltalán nem ért egyet					teljes mértékben egyet ért	n=1238	av.=3,85	md=4	dev.=1,14
6.25) A kar biztosított lehetőséget a képességeim, készségeim fejlesztésére is.	egyáltalán nem ért egyet					teljes mértékben egyet ért	n=1234	av.=3,65	md=4	dev.=1,15
6.26) Szívesen segítenék a kamak valamilyen módon (pl. vendégelőadóként, mentorként, egyéb).	egyáltalán nem ért egyet					teljes mértékben egyet ért	n=1233	av.=3,52	md=4	dev.=1,44

7. PTE 2. rész

7.1) Elméleti szaktudás alkalmazása a gyakorlatban	egyáltalán nem szükséges					jelentős mértékben szükséges	n=1065	av.=4,2	md=5	dev.=1,08
7.2) Meglévő: Elméleti szaktudás alkalmazása a gyakorlatban	egyáltalán nem meglévő					teljes mértékben meglévő	n=1020	av.=4,09	md=4	dev.=0,86
7.3) Idegen nyelvi tudás	egyáltalán nem szükséges					jelentős mértékben szükséges	n=1065	av.=3,35	md=3	dev.=1,46
7.4) Meglévő: Idegen nyelvi tudás	egyáltalán nem meglévő					teljes mértékben meglévő	n=1012	av.=3,66	md=4	dev.=1,19
7.5) Képesség az újításra, új dolgok felfedezésére	egyáltalán nem szükséges					jelentős mértékben szükséges	n=1058	av.=4,18	md=4	dev.=1,01
7.6) Meglévő: Képesség az újításra, új dolgok felfedezésére	egyáltalán nem meglévő					teljes mértékben meglévő	n=1021	av.=4,2	md=4	dev.=0,85
7.7) Íráskészség	egyáltalán nem szükséges					jelentős mértékben szükséges	n=1052	av.=4,2	md=5	dev.=1,07
7.8) Meglévő: Íráskészség	egyáltalán nem meglévő					teljes mértékben meglévő	n=1029	av.=4,45	md=5	dev.=0,8
7.9) Jó prezentációs készség	egyáltalán nem szükséges					jelentős mértékben szükséges	n=1058	av.=3,85	md=4	dev.=1,26
7.10) Meglévő: Jó prezentációs készség	egyáltalán nem meglévő					teljes mértékben meglévő	n=1023	av.=3,98	md=4	dev.=1
7.11) Kapcsolatteremtő, kommunikációs képesség	egyáltalán nem szükséges					jelentős mértékben szükséges	n=1054	av.=4,58	md=5	dev.=0,78
7.12) Meglévő: Kapcsolatteremtő, kommunikációs képesség	egyáltalán nem meglévő					teljes mértékben meglévő	n=1023	av.=4,38	md=5	dev.=0,83
7.13) Érzelmi intelligencia	egyáltalán nem szükséges					jelentős mértékben szükséges	n=1052	av.=4,29	md=5	dev.=1,03
7.14) Meglévő: Érzelmi intelligencia	egyáltalán nem meglévő					teljes mértékben meglévő	n=1029	av.=4,43	md=5	dev.=0,8
7.15) Nonverbális kommunikáció (pl.: megjelenés, testbeszéd)	egyáltalán nem szükséges					jelentős mértékben szükséges	n=1052	av.=4,12	md=4	dev.=1,08
7.16) Meglévő: Nonverbális kommunikáció (pl.: megjelenés, testbeszéd)	egyáltalán nem meglévő					teljes mértékben meglévő	n=1026	av.=4,25	md=4	dev.=0,85
7.17) Udvariasság, viselkedési szabályok ismerete	egyáltalán nem szükséges					jelentős mértékben szükséges	n=1052	av.=4,56	md=5	dev.=0,77
7.18) Meglévő: Udvariasság, viselkedési szabályok ismerete	egyáltalán nem meglévő					teljes mértékben meglévő	n=1028	av.=4,65	md=5	dev.=0,62
7.19) Konfliktuskezelési képesség	egyáltalán nem szükséges					jelentős mértékben szükséges	n=1052	av.=4,54	md=5	dev.=0,82
7.20) Meglévő: Konfliktuskezelési képesség	egyáltalán nem meglévő					teljes mértékben meglévő	n=1021	av.=4,25	md=4	dev.=0,77
7.21) Nagy munkabírás, kitartás	egyáltalán nem szükséges					jelentős mértékben szükséges	n=1052	av.=4,49	md=5	dev.=0,78

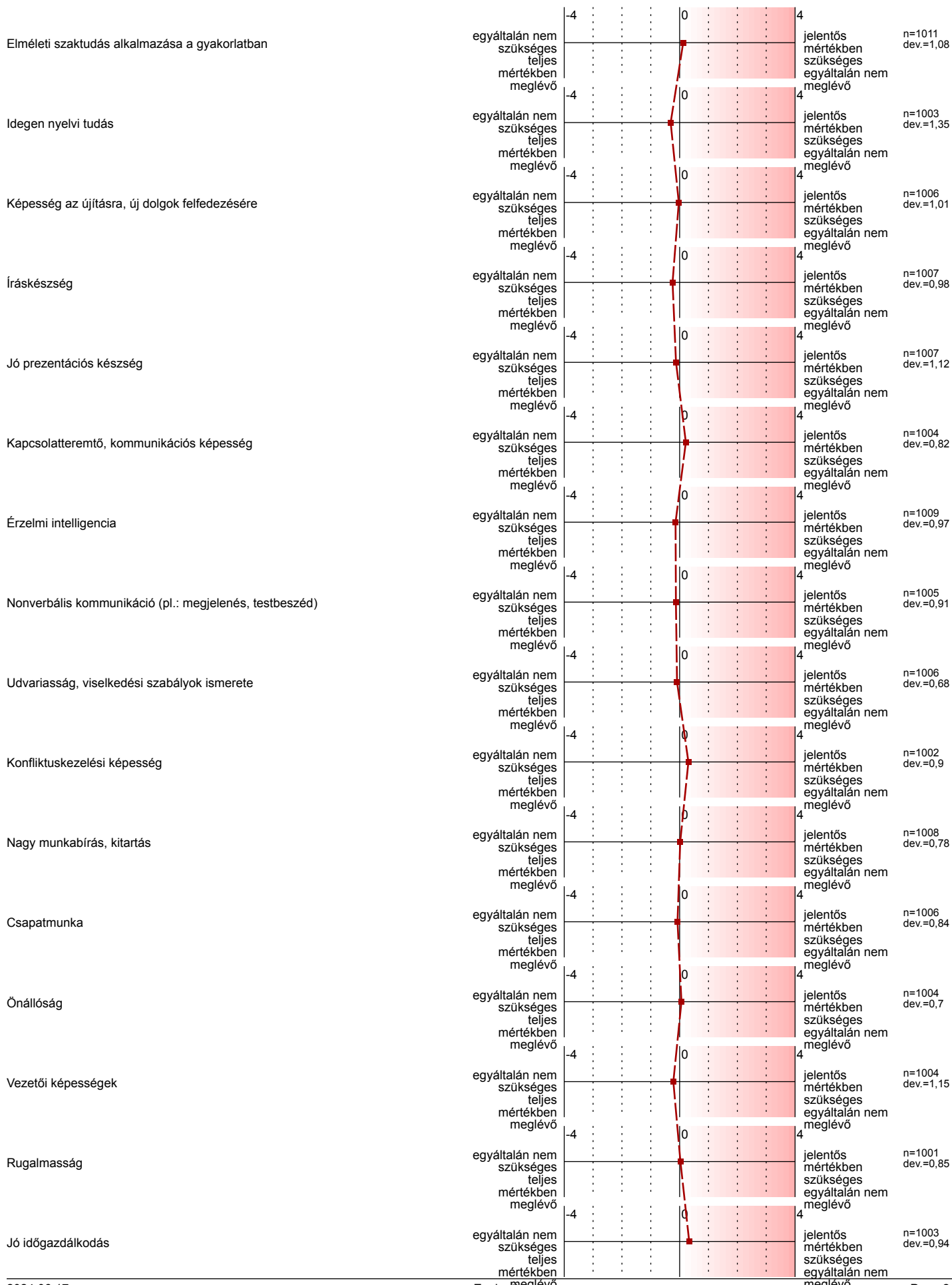
7.22) Meglévő: Nagy munkabírás, kitartás	egyáltalán nem meglévő					teljes mértékben meglévő	n=1029	av.=4,48	md=5	dev.=0,7
7.23) Csapatmunka	egyáltalán nem szükséges					jelentős mértékben szükséges	n=1053	av.=4,27	md=5	dev.=0,9
7.24) Meglévő: Csapatmunka	egyáltalán nem meglévő					teljes mértékben meglévő	n=1027	av.=4,35	md=5	dev.=0,8
7.25) Önállóság	egyáltalán nem szükséges					jelentős mértékben szükséges	n=1051	av.=4,63	md=5	dev.=0,64
7.26) Meglévő: Önállóság	egyáltalán nem meglévő					teljes mértékben meglévő	n=1027	av.=4,57	md=5	dev.=0,64
7.27) Vezetői képességek	egyáltalán nem szükséges					jelentős mértékben szükséges	n=1054	av.=3,39	md=3	dev.=1,3
7.28) Meglévő: Vezetői képességek	egyáltalán nem meglévő					teljes mértékben meglévő	n=1023	av.=3,61	md=4	dev.=1,06
7.29) Rugalmasság	egyáltalán nem szükséges					jelentős mértékben szükséges	n=1050	av.=4,4	md=5	dev.=0,82
7.30) Meglévő: Rugalmasság	egyáltalán nem meglévő					teljes mértékben meglévő	n=1025	av.=4,37	md=5	dev.=0,75
7.31) Jó időgazdálkodás	egyáltalán nem szükséges					jelentős mértékben szükséges	n=1051	av.=4,48	md=5	dev.=0,8
7.32) Meglévő: Jó időgazdálkodás	egyáltalán nem meglévő					teljes mértékben meglévő	n=1024	av.=4,15	md=4	dev.=0,84
7.33) Elemzés és rendszerezés képessége	egyáltalán nem szükséges					jelentős mértékben szükséges	n=1052	av.=4,32	md=5	dev.=0,92
7.34) Meglévő: Elemzés és rendszerezés képessége	egyáltalán nem meglévő					teljes mértékben meglévő	n=1023	av.=4,26	md=4	dev.=0,81
7.35) Szervezőkészség	egyáltalán nem szükséges					jelentős mértékben szükséges	n=1052	av.=4,14	md=4	dev.=1,04
7.36) Meglévő: Szervezőkészség	egyáltalán nem meglévő					teljes mértékben meglévő	n=1025	av.=4,22	md=4	dev.=0,85
7.37) Vállalkozó szellem	egyáltalán nem szükséges					jelentős mértékben szükséges	n=1054	av.=3,58	md=4	dev.=1,28
7.38) Meglévő: Vállalkozó szellem	egyáltalán nem meglévő					teljes mértékben meglévő	n=1022	av.=3,79	md=4	dev.=1,06

8. PTE 3. rész

8.13) Szállítás	Egyáltalán nem					Teljes mértékben	n=1	av.=5	md=5	dev.=0
8.15) Irodai szolgáltatások, tananyag adaptálás	Egyáltalán nem					Teljes mértékben	n=5	av.=5	md=5	dev.=0
8.16) Mentálhigiénés támogatás	Egyáltalán nem					Teljes mértékben	n=1	av.=5	md=5	dev.=0
8.17) Tanulásmódszertani felkészítés	Egyáltalán nem					Teljes mértékben	n=3	av.=5	md=5	dev.=0
8.19) Gyógytorna	Egyáltalán nem					Teljes mértékben	n=1	av.=5	md=5	dev.=0
8.21) Mennyire látja elfogadónak a munkaerőpiacot a fogyatékossgával, tanulási zavarával kapcsolatban?	Egyáltalán nem					Teljes mértékben	n=49	av.=3,41	md=4	dev.=1,24

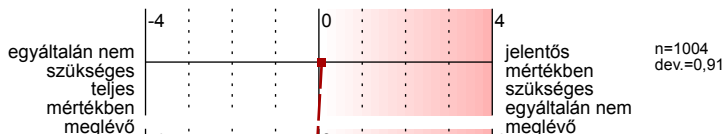
(*) Note: If the number of responses to a question is too low the evaluation will not be displayed in the profile line.

Dual Scale Profile Line



Dual Scale Profile Line

Elemzés és rendszerezés képessége



Szervezőkészség



Vállalkozó szellem

