

**FELVÉTELIZŐK KÖRÉBEN VÉGZETT
STANDARD ÍRÁSBELI MEGKÉRDEZÉS
FŐBB EREDMÉNYEI
2008. ÉV**

**Összeállította:
Kuráth Gabriella
Kállinger Brigitta
Marketing Osztály**

1. A KUTATÁS ELŐZMÉNYEI:

Az elmúlt évtizedben a hazai felsőoktatás szinte példa nélküli fejlődésen ment keresztül, azonban számos probléma is a felszínre került. Egyre fontosabbá válik a diplomák munkaerőpiaci elfogadottsága, ezzel összhangban a képzések gyakorlatorientáltságának fokozása.

A felvételi megszűnésével a **felsőoktatási piac nyitottabbá** vált, a jövődiákok oly módon tudnak pontjaik alapján választani, mint ahogy a gazdasági élet más területein.

A **demográfiai apály** elérte a felsőoktatást, a csökkenő jelentkezési számok ma már a levelező és a nappali tagozatra történő jelentkezések számának csökkenéséből adódnak.

- Tapasztalataink szerint gyorsan változik a felsőoktatási piac, a jelentkezők száma és összetétele is jelentősen változott az elmúlt években.
- Drasztikusan csökkentek a jelentkezések, változnak a jogszabályok, a felvételi eljárás pontszámítása, mindez indokolja, hogy a hagyományos felvételi információk, elemzések és országos tendenciákat bemutató primer vizsgálatok mellett, saját primer kutatásokat is végezzünk.
- Így az országos és az intézményünkre vonatkozó jelentkezési magatartás és kommunikáció változásáról várunk többletinformációt.

2. A KUTATÁS CÉLJA

A kutatás célja egyrészt, hogy

- a jelentkezők minél több információval rendelkezzenek egyetemünkről, megkönnyítve ezzel választási döntésüket, másrészt
- a felsőoktatási piacon kialakult versenyhelyzet miatt egyre több és mélyebb információra van szükségünk ahhoz, hogy a felvételizők igényeit, döntési mechanizmusát elemezni, értékelni tudjuk.

Fontos ismernünk azt, hogy mi alapján választ a felvételiző,

- milyen tényezők befolyásolják döntésében, valamint
- elegendő információval rendelkezik-e az egész életét is befolyásoló döntés meghozatalához.

Az információk segítségével tehát hatékonyabb beiskolázási munkát tudunk végezni, amely segítheti leendő hallgatóink felkészülését, és egyetemünk alkalmazkodását a diákok elvárásaihoz, elképzeléseihez.

3. A KUTATÁS TÁRGYA

- Országos jelentkezésekre vonatkozó információk.
- A Pécsi Tudományegyetem ismertségére, tevékenységének minősítésére vonatkozó információk.

4. A KUTATÁS CÉLKÖZÖNSÉGE

A hazai jelentkezők köre 97 ezer fő,

- Gimnáziumi tanulók
- Egyetemisták
- Már diplomával rendelkezők
- Egyéb, felsőoktatásba jelentkezni szándékozók

5. A KUTATÁS MÓDSZEREI

Önkitöltős megkérdezés, standard kérdőívvel

- A kérdőív felépítése szerint két részre bontható. Az első részben általános, a jelentkezésekre vonatkozó kérdések szerepeltek, míg a második részt kifejezetten a Pécsi Tudományegyetemre vonatkozó kérdések alkották.
- A kérdőíveket (**1. függelék**) a következő módon juttattuk el a potenciális jelentkezőkhöz:
 - A felvételizőknek szóló honlapunkra helyeztük fel adatlap formájában.
 - Felsőoktatási kiállításokon töltöttük ki a potenciális jelentkezőkkel.
- A visszaérkezett és ellenőrzött kérdőívekből 787 db volt értékelhető, mely a jelentkezők számának 0,81 %-a.
- A válaszokat matematikai-statisztikai módszerekkel értékeltük ki SPSS szoftver segítségével.
- A minta összetételére vonatkozó alaptáblákat és az egyes kérdésekre adott részletes válaszokat tartalmazó táblákat mellékeljük (**2. függelék**).
- A mellékletekben bemutatjuk azokat a kereszttáblázatokat, ahol a számított khi-négyzet érték a véletlennel már nem magyarázható összefüggéseket mutat.

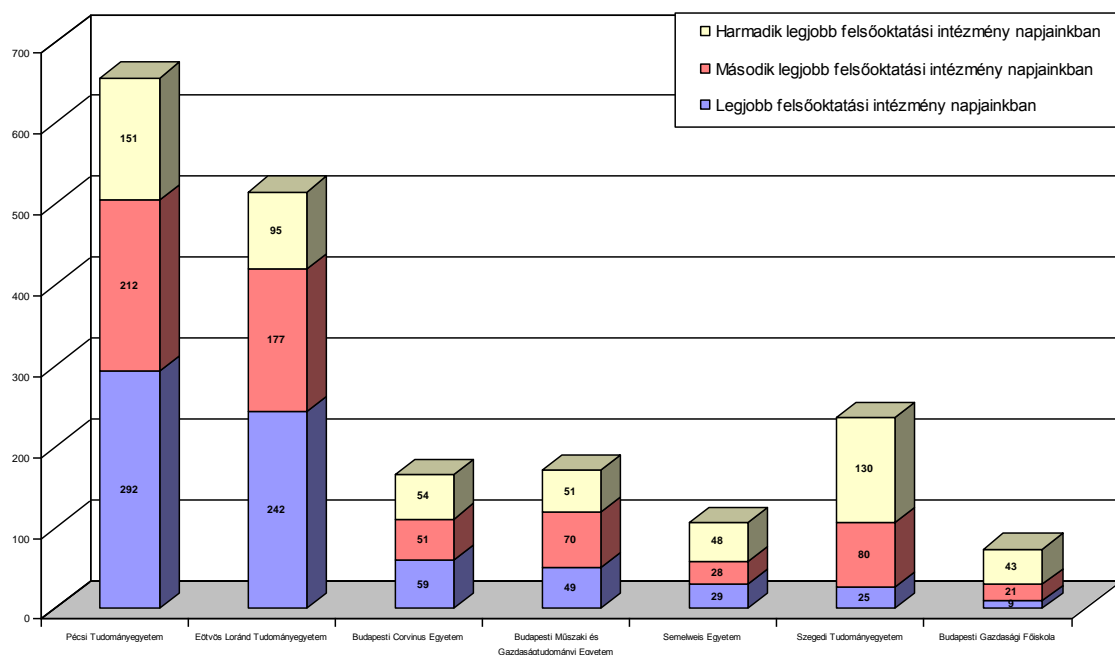
6. A STANDARD ÍRÁSBELI MEGKÉRDEZÉS EREDMÉNYEI

ALAPADATOK

A válaszadók többsége középiskolás diák, több mint 70%-uk alapképzésre kíván jelentkezni, míg 16%-uk jelezte, hogy felsőfokú szakképzésen tervezi folytatni tanulmányait. Arra a kérdésre, hogy a tervezi-e megjelölni a PTE-t 87%-uk válaszolt igennel, ebből első helyen 51%.

6.1. Hazai helyzet

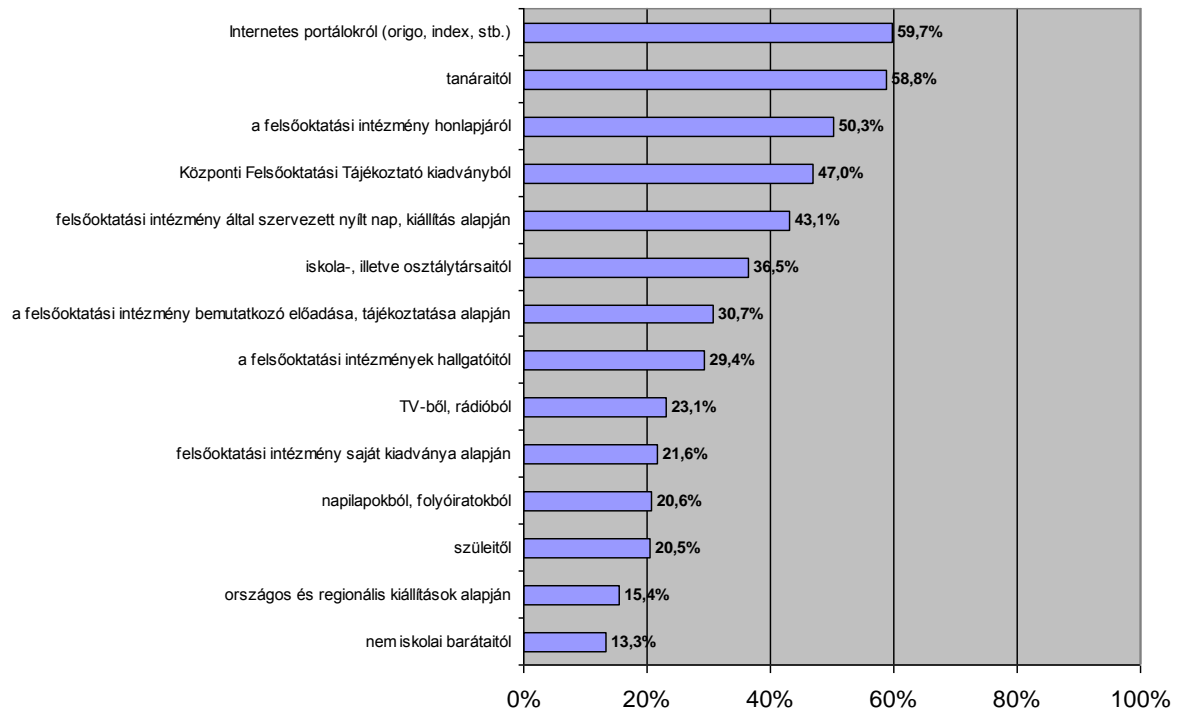
Az első kérdés esetében arra voltunk kíváncsiak, hogy a fiatalok véleménye szerint melyik a legjobb három felsőoktatási intézmény hazánkban (1. ábra). A három válasz sorrendiséget is jelöl.



1. ábra: Felsőoktatási intézmények rangsora

A Pécsi Tudományegyetemet a válaszadók 38%-a ítélte a legjobbnak, a második helyre az Eötvös Loránd Tudományegyetem került 32%-kal. A válaszolók jelentős többsége szerint a két intézmény hazánk első három legrangosabb intézményei között szerepel. A PTE esetében több mint 650 fő sorolja az ország három legjobb intézménye közé. Az eredmények értékelésénél figyelembe kell vennünk, hogy a válaszolók közel harmada a régióban lakik, valamint több mint 40%-uk első helyen kívánja megjelölni intézményünket. Ha a PTE-re történő je-

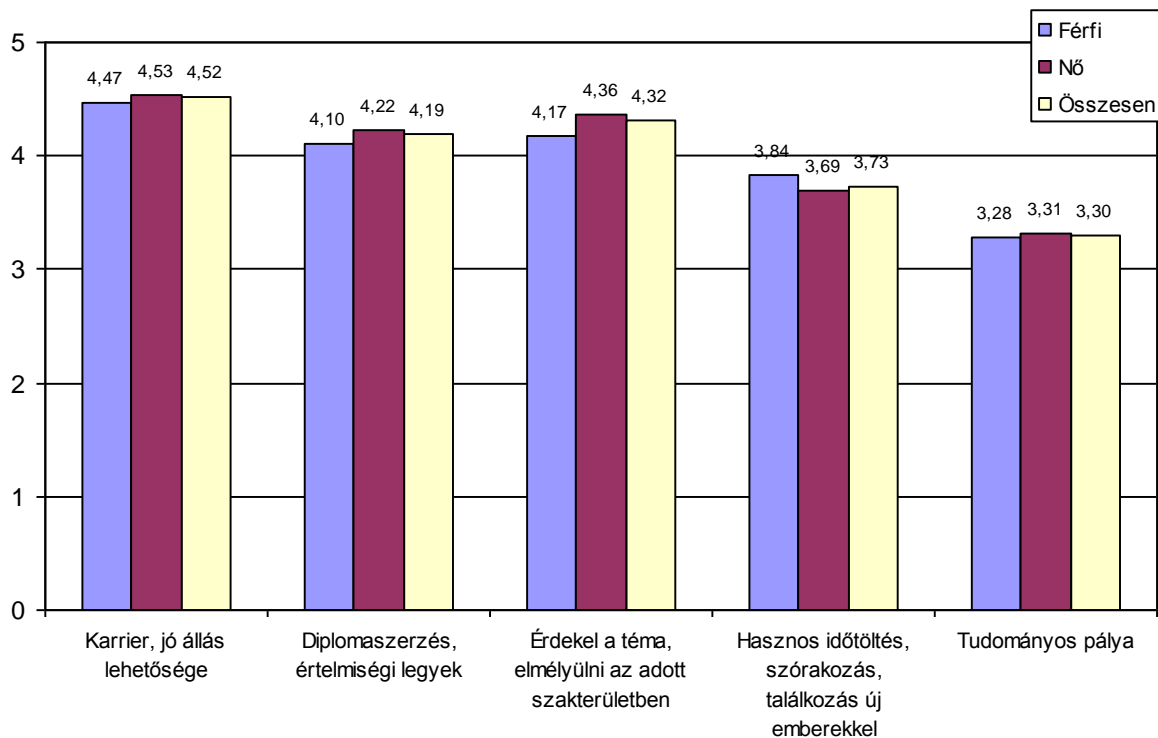
lentkezés szerint vizsgáljuk a kérdést, akkor azt tapasztaljuk, hogy a hozzánk jelentkezők 42%-a (1. hely esetében ez a szám 60%), míg a nem a PTE-re jelentkezők 15%-a tartja a legjobb magyar felsőoktatási intézménynek a pécsi egyetemet.



2. ábra: Információ-források

A második kérdés az információ-forrásokra tér ki (2. ábra), melyek közül az előző évek felméréseivel összhangban az internetes portálokat, valamint a tanárokat jelölték meg legtöbbször, emellett népszerűek még az elektronikus és nyomtatott kiadványok, valamint az intézmény által szervezett nyílt napok. Az egyéb médiumok, a hirdetések most is alacsony említést kaptak. A három leghitelesebb forrásként a központi felvételi tájékoztató mellett az internetes portálokat, valamint a tanáraikat említették.

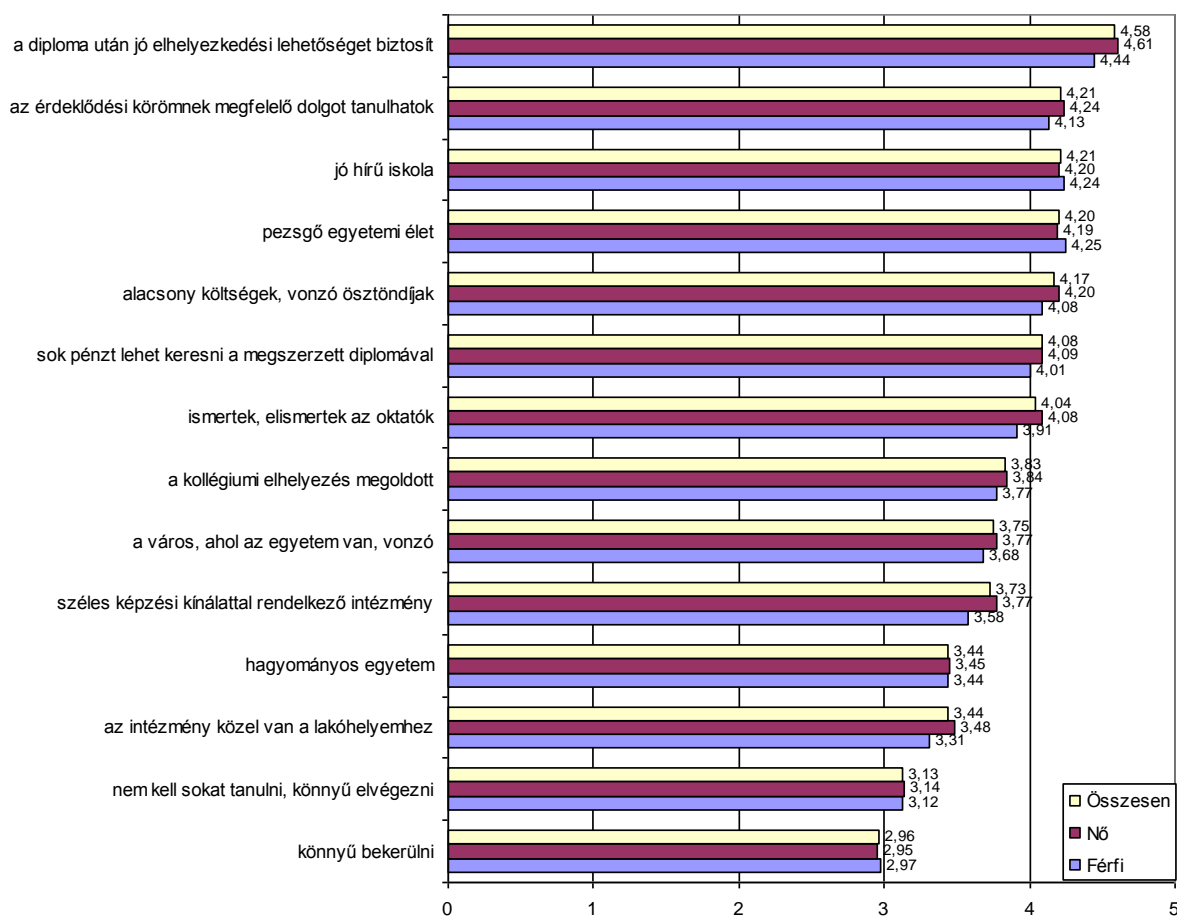
A továbbtanulás céljára vonatkozó kérdést a tapasztalataink alapján kialakított válaszadási lehetőségek alapján értékelték 1-5-ig az iskolai osztályzatoknak megfelelően a jelentkezők, az alábbi ábrán az eredményeket nemek szerinti bontásban mutatjuk be. (3. ábra). A tavalyi eredményekhez hasonlóan idén is a karrier, a jó állás lehetősége kapta a legmagasabb átlagot, 4,5-öt, melyet a szakterület utáni érdeklődés (4,3), valamint a diplomaszerezés, az értelmiségi lét (4,2), követett.



3. ábra: A továbbtanulás céljai nemek szerinti bontásban

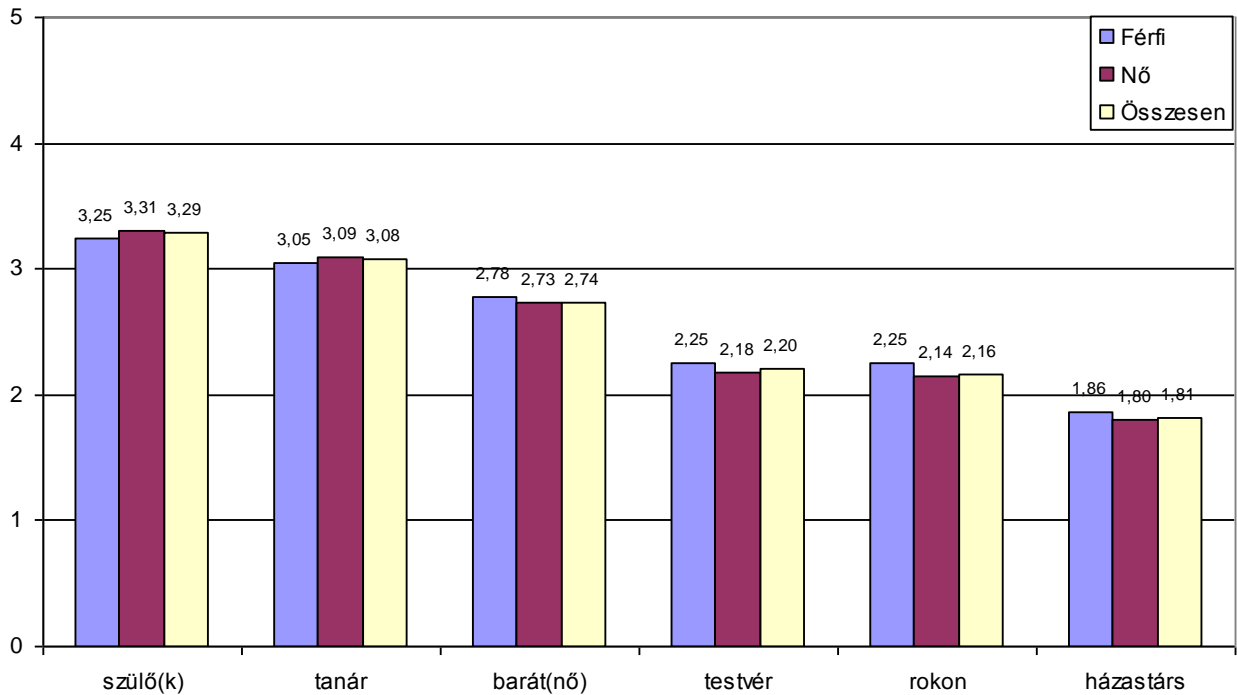
A továbbtanulást befolyásoló tényezők fontosságát vizsgálva (4. ábra) legmagasabb értéket a karrier, a jó állás lehetőség kapta. 4,2 körüli átlagértéket értek el a szakterület iránti érdeklődés, a jó hírű iskola, a pezsgő egyetemi élet, valamint az alacsony költségek, vonzó ösztöndíjak kategóriák.

A három legfontosabb szempontra rákérdezve megállapíthatjuk, hogy a tavalyi kutatással összhangban idén is a kariert, a jó hírű iskolát, valamint a szakterület iránti elkötelezettséget említették a legtöbben.



4. ábra: Felsőoktatási intézményválasztást befolyásoló tényezők nemek szerinti bontásban

A következő kérdés esetében arra voltunk kíváncsiak, hogy ki befolyásolja a jelentkezőket döntésükben és milyen mértékben (5. ábra).

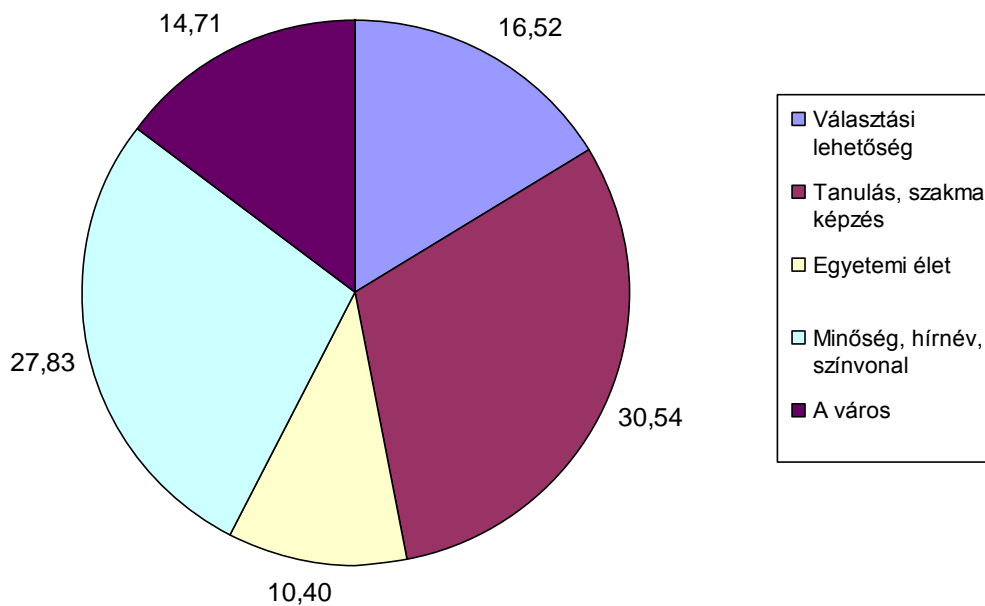


5. ábra: Döntés-befolyásolók szerepe nemek szerinti bontásban

Számos szakértői anyag megállapította, hogy a jelentkezések során alapvetően a jelentkező dönt, ezért a megkérdezés során arra voltunk kíváncsiak, hogy kik befolyásolják őket, és milyen mértékben. Az eddigi évek tapasztalataival összhangban a válaszolók a szülők szerepét emelik ki elsődlegesen, bár ez az érték is alig haladta meg a közepes szintet. Emellett a tanárok és a barátok szerepét érdemes még kiemelni.

6.2. A Pécsi Tudományegyetem

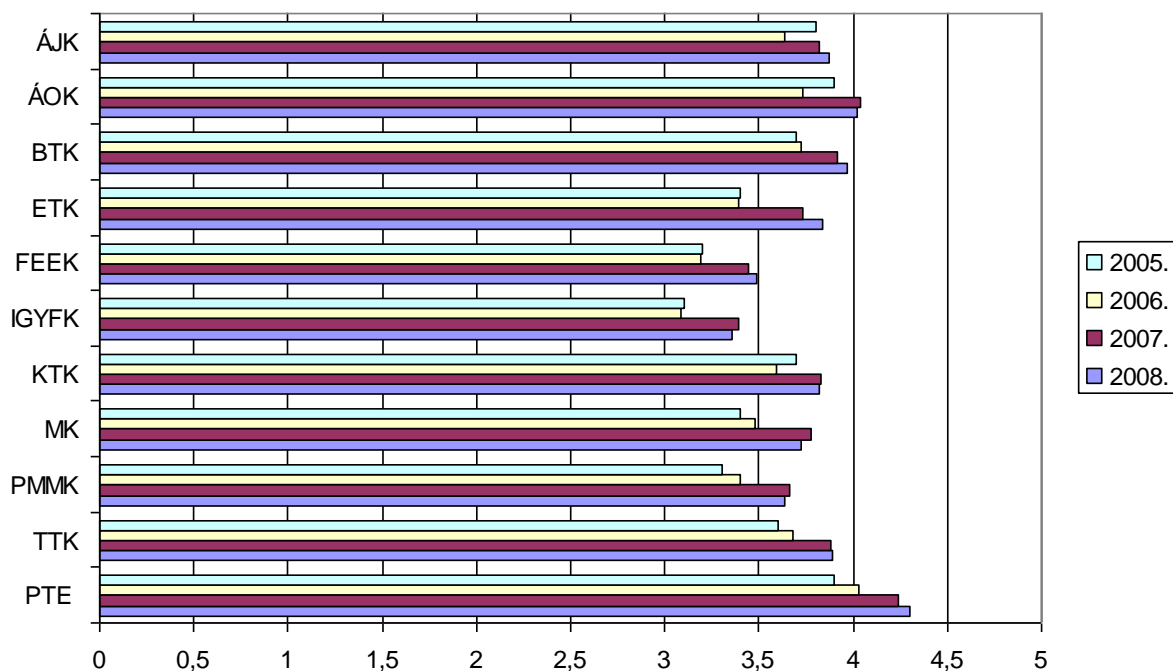
Egyetemünkre vonatkozó kérdések esetében elsőként arra voltunk kíváncsiak, hogy a válaszolónak mi jut először eszébe intézményükről. A tanulás, a szakmai képzés általános említése volt a leggyakoribb általános válasz. (6. ábra)



6. ábra: Melyik az a szó, kifejezés, amely először eszébe jut a Pécsi Tudományegyetemről?

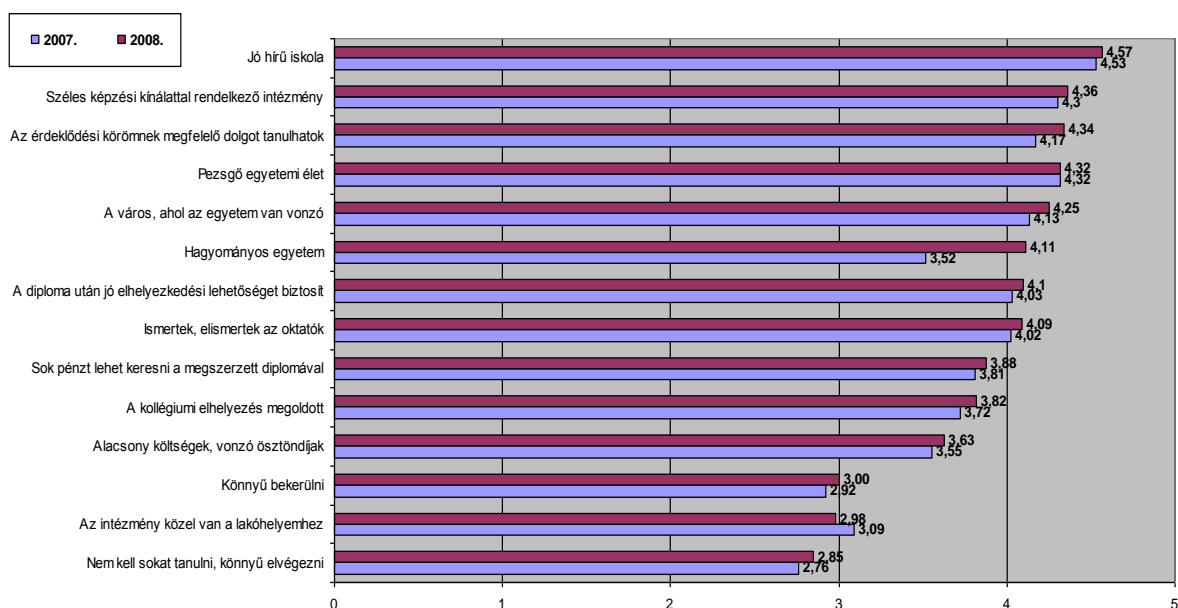
A válaszolók 28%-nak a minőség, hírnév, színvonal kifejezések jutottak először eszükbe, ezt követték a választási lehetőség, sokszínűség és a város kifejezések. Az egyetemi életet alig több mint 10%-uk említette.

Megkértük a válaszadókat, hogy értékeljék a Pécsi Tudományegyetemet és annak karait minden szempontot figyelembe véve a többi hazai egyetem hasonló karához képest. A válaszadók ötfokozatú skálán, az iskolai osztályzatoknak megfelelően értékelték a kategóriákat. Az elmúlt három év eredményei hasonlóak, folyamatos javulást tapasztalunk az átlagok elemzésekor. (7. ábra)



7. ábra: Az egyetem és a karok értékelése (2005-2008)

Hasonlóan az elmúlt három év felméréséhez a Pécsi Tudományegyetem összességében kapta a legmagasabb, 4,3-as értéket, mely jelzi, hogy magát az intézményt magasabb színvonalúnak értékelik a jelentkezők, mint az egyes karokat önállóan. A karok közül a legmagasabb, négyes feletti értékeket az ÁOK kapta, melyet a BTK, a TTK, a KTK, és az ÁJK követ. A következő csoportban a MK, a PMMK, az ETK, a FEEK és az IGYFK szerepel.



8. ábra: A felsorolt tényezők mennyire igazak a Pécsi Tudományegyetemre? (2007-2008)

A következő kérdésben (8. ábra) az előzőekben már feltett, a jelentkezéseket befolyásoló tényezőkre kérdeztünk rá a Pécsi Tudományegyetem esetében. Intézményünk esetében a legmagasabb értékeket a jó hírű iskola kapta. Hármast alatti átlagok csak a könnyű bekerülni és nem kell sokat tanulni kategóriákban fordultak elő. Intézményünk minősítését összevetve a jelentkezéseket befolyásoló tényezők fontosságára adott válaszokkal, azt tapasztaljuk, hogy az első három szempont magasabb értéket kapott, mint a fontossága, mely igaz még a város, az ismert oktatók és a hagyományos egyetem kategóriákra is. Emellett meg kell jegyeznünk, hogy a karrier szempontok, az alacsony költségek és a vonzó ösztöndíjak fontossága viszont magasabb, mint a PTE adott szempontjainak minősítése.

7. ÖSSZEGZÉS

Az elmúlt évek eredményeivel összhangban kiemelt jelentőségű választási szempont a képzés minősége és a diploma munkaerő-piaci értéke, mely területek a jelentkezők tudatában sokszor ugyanazt jelentik. Az intézményi hírnév, mint döntésbefolyásoló tényező szintén a munkaerő-piaci elfogadottságot segíti elő.

Az eredmények alapján az információforrások két csoportja hangsúlyos: jelentős egyrészt az online média, másrészt a személyes találkozások szerepe.

A döntéshozók és befolyásolók tekintetében fontos a hitelesség, emellett továbbra is a baráti szálak, kötődések érzelmi oldalát kell hangsúlyoznunk.

FÜGGELÉK

1. sz. függelék

Felvételizők kérdőíve

Kedves Felvételiző!

A Pécsi Tudományegyetem a felvételizők körében végzett megkérdezések alapján szeretne információkat szerezni a jelentkezés okairól, az egyetem megítéléséről, a tájékoztatás minőségéről. Az összegyűjtött vélemények hozzásegítik egyetemünket ahhoz, hogy jobban megfeleljen a jelentkezők elvárásainak. Előre is köszönjük segítségét!

ÁLTALÁNOS KÉRDÉSEK

1. Véleménye szerint hazánkban melyik - minden tényezőt figyelembe véve - a három legjobb felsőoktatási intézmény napjainkban? (A sorszámok sorrendiségét is jelölnek!)

1. 2. 3.

2a. Honnan, milyen forrásból tájékozódik a magyar felsőoktatási intézményekről?

(Több válasz is megjelölhető!)

- | | |
|---|---|
| 1. tanáraitól | 2. országos és regionális kiállítások alapján |
| 3. szüleitől | 4. napilapokból, folyóiratokból |
| 5. iskola-, illetve osztálytársaitól | 6. TV-ből, rádióból |
| 7. nem iskolai barátaitól | 8. Központi Felsőoktatási Tájékoztató kiadványból |
| 9. Internetes portálokról (origo, index, stb.) | 10. a felsőoktatási intézmény honlapjáról |
| 11. a felsőoktatási intézmény bemutatkozó előadása, tájékoztatása alapján | 12. a felsőoktatási intézmények hallgatóitól |
| 13. felsőoktatási intézmény által szervezett nyílt nap, kiállítás alapján | 14. felsőoktatási intézmény saját kiadványa alapján |
| 15. egyéb, éspedig..... | |

b. A felsoroltak közül melyeket fogadja el leginkább hitelesnek? (Maximum hármat írjon! A sorszám is elegendő!)

1. 2. 3.

3. Mennyire ért egyet azzal, hogy továbbtanulásának a célja: (1. Egyáltalán nem értek egyet 5. Teljesen egyetértek) (Kérjük, karikázza be az értékelését!)

Tényezők	Osztályzat
Diplomaszerzés, értelmiségi legyek	1-2-3-4-5
Karrier, jó állás lehetősége	1-2-3-4-5
Érdekel a téma, elmélyülni az adott szakterületben	1-2-3-4-5
Tudományos pálya	1-2-3-4-5
Hasznos időtöltés, szórakozás, találkozás új emberekkel	1-2-3-4-5
Egyéb, éspedig	1-2-3-4-5

4.a. Értékelje az iskolai osztályzatoknak megfelelően, hogy a felsorolt tényezők mennyire fontosak a felsőoktatási intézmény kiválasztásakor? (1. Egyáltalán nem fontos 5. Nagyon fontos) (Kérjük, karikázza be az értékelését!)

Tényezők	Osztályzat
Jó hírű iskola	1-2-3-4-5
Ismertek, elismertek az oktatók	1-2-3-4-5
Könnyű bekerülni	1-2-3-4-5
A diploma után jó elhelyezkedési lehetőséget biztosít	1-2-3-4-5
Az intézmény közel van a lakóhelyemhez	1-2-3-4-5
Az érdeklődési körömnnek megfelelő dolgot tanulhatok	1-2-3-4-5
Hagyományos egyetem (nem a legutolsó években alakult)	1-2-3-4-5
Sok pénzt lehet keresni a megszerzett diplomával	1-2-3-4-5
Széles képzési kínálattal rendelkező intézmény	1-2-3-4-5
Nem kell sokat tanulni, könnyű elvégezni	1-2-3-4-5
A város, ahol az egyetem van, vonzó	1-2-3-4-5
A kollégiumi elhelyezés megoldott	1-2-3-4-5
Alacsony költségek, vonzó ösztöndíjak	1-2-3-4-5
Pezsgő egyetemi élet	1-2-3-4-5

b. Kérjük, írja le a fent említett három legfontosabb tényezőt.

1. 2. 3.

5. Jelentkezéskor ki befolyásolja a döntésben, és milyen mértékben? (1. Jóval az átlag alatti 5. Jóval az átlag feletti) (Kérjük, karikázza be az értékelését!)

Szemponatok	Értékelés
szülő(k)	1-2-3-4-5
testvér	1-2-3-4-5
házastárs	1-2-3-4-5
rokon	1-2-3-4-5
barát(nő)	1-2-3-4-5
tanár	1-2-3-4-5
egyéb, éspedig	1-2-3-4-5

PÉCSI TUDOMÁNYEGYETEM

6. Melyik az a szó, kifejezés, amely először eszébe jut a Pécsi Tudományegyetemről?

.....

7. A többi hazai egyetem hasonló karához képest hogyan értékelné – minden szempontot figyelembe véve – a Pécsi Tudományegyetemet és annak karait? (1. Jóval az átlag alatti 5. Jóval az átlag feletti) (Kérjük, karikázza be az értékelését!)

Karok	Értékelés
Állam- és Jogtudományi Kar	1-2-3-4-5
Általános Orvostudományi Kar	1-2-3-4-5
Bölcsészettudományi Kar	1-2-3-4-5
Egészségtudományi Kar	1-2-3-4-5
Felnőttképzési és Emberi Erőforrás Fejlesztési Kar	1-2-3-4-5
Illyés Gyula Főiskolai Kar	1-2-3-4-5
Közgazdaságtudományi Kar	1-2-3-4-5
Művészeti Kar	1-2-3-4-5
Pollack Mihály Műszaki Kar	1-2-3-4-5
Természettudományi Kar	1-2-3-4-5
A Pécsi Tudományegyetem összességében	1-2-3-4-5

8. Kérjük, értékelje az iskolai osztályzatoknak megfelelően a felsorolt tényezők mennyire igazak a Pécsi Tudományegyetemre (1. Egyáltalán nem igaz 5. Teljes mértékben igaz) (Kérjük, karikázza be az értékelését!)

Tényezők	Egyetem
Jó hírű iskola	1-2-3-4-5
Ismertek, elismertek az oktatók	1-2-3-4-5
Könnyű bekerülni	1-2-3-4-5

A diploma után jó elhelyezkedési lehetőséget biztosít	1-2-3-4-5
Az intézmény közel van a lakóhelyemhez	1-2-3-4-5
Az érdeklődési körömnak megfelelő dolgot tanulhatok	1-2-3-4-5
Hagyományos egyetem (nem a legutolsó években alakult)	1-2-3-4-5
Sok pénzt lehet keresni a megszerzett diplomával	1-2-3-4-5
Széles képzési kínálattal rendelkező intézmény	1-2-3-4-5
Nem kell sokat tanulni, könnyű végezni	1-2-3-4-5
A város, ahol az egyetem van, vonzó	1-2-3-4-5
A kollégiumi elhelyezés megoldott	1-2-3-4-5
Alacsony költségek, vonzó ösztöndíjak	1-2-3-4-5
Pezsgő egyetemi élet	1-2-3-4-5

HÁTTÉRINFORMÁCIÓK

Tervezi megjelölni a PTE-t? (1) igen (2) nem

Ha igen, hányadik helyen:

Milyen képzési formán tervezi folytatni a tanulmányait?

felsőfokú szakképzés (2 év) alapképzés (3-6 év)

szakirányú továbbképzés (diplomásoknak) PhD program (diplomásoknak)

Neme: (1) férfi (2) nő

Állandó lakhely, megye:

Lakhely: (1) nagyváros (2) kisváros (3) falu

Jelenleg mivel foglalkozik? (Kérjük, húzza alá a megfelelő részt!)

Tanul 1. gimnázium/szakközépiskola

2. főiskola/egyetem

Dolgozik

GYES, GYED

Egyéb, éspedig

Életkor:

A családban egy főre eső jövedelem:

(1) 50.000,- Ft alatt (2) 50.001-100.000,-Ft (3) 100.000,- Ft felett

Köszönjük válaszait!

SZERETNE TOVÁBBI INFORMÁCIÓT KAPNI A PTE FELVÉTELI HÍREIRŐL? HA IGEN, KÉRJÜK, ADJA MEG E-

MAIL CÍMÉT:

2. sz. függelék

Nem

		Frequency	Percent	Valid Percent	Cumulative Percent
Valid	Férfi	167	21,2	22,7	22,7
	Nő	569	72,3	77,3	100,0
	Total	736	93,5	100,0	
Missing	0	51	6,5		
Total		787	100,0		

Állandó lakhely, megye

		Frequency	Percent	Valid Percent	Cumulative Percent
Valid	Baranya	116	14,7	20,4	20,4
	Bács-Kiskun	28	3,6	4,9	25,3
	Békés	18	2,3	3,2	28,5
	Borsod-Abaúj-Zemplén	9	1,1	1,6	30,1
	Csongrád	18	2,3	3,2	33,2
	Fejér	42	5,3	7,4	40,6
	Győr-Moson-Sopron	21	2,7	3,7	44,3
	Hajdú-Bihar	14	1,8	2,5	46,7
	Heves	8	1,0	1,4	48,2
	Jász-Nagykun-Szolnok	19	2,4	3,3	51,5
	Komárom-Esztergom	11	1,4	1,9	53,4
	Nógrád	12	1,5	2,1	55,5
	Pest	72	9,1	12,7	68,2
	Somogy	27	3,4	4,7	72,9
	Szabolcs-Szatmár-Bereg	8	1,0	1,4	74,3
	Tolna	17	2,2	3,0	77,3
	Vas	22	2,8	3,9	81,2
	Veszprém	19	2,4	3,3	84,5
	Zala	7	0,9	1,2	85,8
	Budapest	81	10,3	14,2	100,0
Total		569	72,3	100,0	
Missing	0	218	27,7		
Total		787	100,0		

Lakhely

		Frequency	Percent	Valid Percent	Cumulative Percent
Valid	Nagyváros	295	37,5	39,5	39,5
	Kisváros	286	36,3	38,3	77,8
	Falu	166	21,1	22,2	100,0
	Total	747	94,9	100,0	
Missing	0	40	5,1		
Total		787	100,0		

Jelenleg mivel foglalkozik?

		Frequency	Percent	Valid Percent	Cumulative Percent
Valid	Tanul (gimnázium/szakközépiskola)	672	85,4	88,4	88,4
	Tanul (főiskola/egyetem)	66	8,4	8,7	97,1
	Dolgozik	22	2,8	2,9	100,0
	Total	760	96,6	100,0	
Missing	0	26	3,3		
	5	1	0,1		
	Total	27	3,4		
Total		787	100,0		

Milyen képzési formán tervezi folytatni a tanulmányait?

		Frequency	Percent	Valid Percent	Cumulative Percent
Valid	Felsőfokú szakképzés (2év)	114	14,5	15,5	15,5
	Alapképzés (3-6év)	527	67,0	71,6	87,1
	Szakirányú továbbképzés (diplomásoknak)	74	9,4	10,1	97,1
	Ph.D program (diplomásoknak)	21	2,7	2,9	100,0
	Total	736	93,5	100,0	
Missing	0	51	6,5		
Total		787	100,0		

A családban egy főre eső jövedelem

		Frequency	Percent	Valid Percent	Cumulative Percent
Valid	50.000 Ft alatt	192	24,4	26,9	26,9
	50.001-100.000 Ft	386	49,0	54,1	81,1
	100.000 Ft felett	135	17,2	18,9	100,0
	Total	713	90,6	100,0	
Missing	0	74	9,4		
Total		787	100,0		

Életkor

		Frequency	Percent	Valid Percent	Cumulative Percent
Valid	18 évig	442	56,2	77,3	77,3
	19-23 év közöttiek	110	14,0	19,2	96,5
	24 év felettek	20	2,5	3,5	100,0
	Total	572	72,7	100,0	
Missing	0	214	27,2		
	System	1	0,1		
	Total	215	27,3		
Total		787	100,0		

Tervezi megjelölni a PTE-t?

		Frequency	Percent	Valid Percent	Cumulative Percent
Valid	Igen	661	84,0	87,1	87,1
	Nem	98	12,5	12,9	100,0
	Total	759	96,4	100,0	
Missing	0	27	3,4		
	4	1	0,1		
	Total	28	3,6		
Total		787	100,0		

Ha igen, hányadik helyen?

		Frequency	Percent	Valid Percent	Cumulative Percent
Valid	1	294	37,4	51,0	51,0
	2	156	19,8	27,1	78,1
	3	98	12,5	17,0	95,1
	4	19	2,4	3,3	98,4
	5	7	0,9	1,2	99,7
	6	1	0,1	0,2	99,8
	9	1	0,1	0,2	100,0
	Total	576	73,2	100,0	
	Missing	0	211	26,8	
Total		787	100,0		

Egyéb táblák

1. ábra: Felsőoktatási intézmények rangsora

	Legjobb felsőoktatási intézmény napjainkban	Második legjobb felsőoktatási intézmény napjainkban	Harmadik legjobb felsőoktatási intézmény napjainkban
Pécsi Tudományegyetem	292	212	151
Eötvös Loránd Tudományegyetem	242	177	95
Budapesti Corvinus Egyetem	59	51	54
Budapesti Műszaki és Gazdaságtudományi Egyetem	49	70	51
Semelweis Egyetem	29	28	48
Szegedi Tudományegyetem	25	80	130
Budapesti Gazdasági Főiskola	9	21	43

2. ábra: Információ-források

Kategória	%
nem iskolai barátaitól	13,3%
országos és regionális kiállítások alapján	15,4%
szüleitől	20,5%
napilapokból, folyóiratokból	20,6%
felsőoktatási intézmény saját kiadványa alapján	21,6%
TV-ből, rádióból	23,1%
a felsőoktatási intézmények hallgatóitól	29,4%

a felsőoktatási intézmény bemutatkozó előadása, tájékoztatása alapján	30,7%
iskola-, illetve osztálytársaitól	36,5%
felsőoktatási intézmény által szervezett nyílt nap, kiállítás alapján	43,1%
Központi Felsőoktatási Tájékoztató kiadványból	47,0%
a felsőoktatási intézmény honlapjáról	50,3%
tanáraitól	58,8%
Internetes portálokról (origo, index, stb.)	59,7%

3. ábra: A továbbtanulás céljai nemek szerinti bontásban

Kategória	Karrier, jó állás lehetősége	Diplomaszerzés, értelmiségi legyek	Érdekel a téma, elmélyülni az adott szakterületben	Hasznos időtöltés, szórakozás, találkozás új emberekkel	Tudományos pálya
Férfi	4,47	4,10	4,17	3,84	3,28
Nő	4,53	4,22	4,36	3,69	3,31
Összesen	4,52	4,19	4,32	3,73	3,30

4. ábra: Felsőoktatási intézményválasztást befolyásoló tényezők nemek szerinti bontásban

Nem	könnyű bekerülni	nem kell sokat tanulni, könnyű elvégezni	az intézmény közel van a lakóhelyemhez	hagyományos egyetem	széles képzési kínálattal rendelkező intézmény	a város, ahol az egyetem van, vonzó	a kollégiumi elhelyezés megoldott
Férfi	2,97	3,12	3,31	3,44	3,58	3,68	3,77
Nő	2,95	3,14	3,48	3,45	3,77	3,77	3,84
Össz.	2,96	3,13	3,44	3,44	3,73	3,75	3,83

Nem	ismertek, elismertek az oktatók	sok pénz lehet keresni a megszerzett diplomával	alacsony költségek, vonzó ösztöndíjak	pezsgő egyetemi élet	jó hírű iskola	az érdeklődési körnek megfelelő dolgot tanulhatok	a diploma után jó elhelyezkedési lehetőséget biztosít
Férfi	3,91	4,01	4,08	4,25	4,24	4,13	4,44
Nő	4,08	4,09	4,20	4,19	4,20	4,24	4,61
Össz.	4,04	4,08	4,17	4,20	4,21	4,21	4,58

5. ábra: Döntés-befolyásolók szerepe nemek szerinti bontásban

Jelentkezéskor ki befolyásolja a döntésben, és milyen mértékben?							
Nem	szülő(k)	tanár	barát(nő)	testvér	rokon	házas társ	
Férfi	3,25	3,05	2,78	2,25	2,25	1,86	
Nő	3,31	3,09	2,73	2,18	2,14	1,80	
Összesen	3,29	3,08	2,74	2,20	2,16	1,81	

6. ábra: Melyik az a szó, kifejezés, amely először eszébe jut a Pécsi Tudományegyetemről?

Kategória	%
Választási lehetőség	16,52
Tanulás, szakmai képzés	30,54
Egyetemi élet	10,40
Minőség, hírnév, színvo- nal	27,83
A város	14,71
Összesen:	100,00

7. ábra: Az egyetem és a karok értékelése (2005-2008)

Kar	2008.	2007.	2006.	2005.
PTE	4,3	4,24	4,03	3,9
TTK	3,89	3,88	3,68	3,6
PMMK	3,64	3,66	3,4	3,3
MK	3,72	3,78	3,48	3,4
KTK	3,82	3,83	3,59	3,7
IGYFK	3,36	3,39	3,09	3,1
FEEK	3,49	3,44	3,19	3,2
ETK	3,84	3,73	3,39	3,4
BTK	3,97	3,92	3,72	3,7
ÁOK	4,02	4,04	3,73	3,9
ÁJK	3,87	3,82	3,64	3,8

8. ábra: A felsorolt tényezők mennyire igazak a Pécsi Tudományegyetemre?

Tényező	2007.	2008.
Nem kell sokat tanulni, könnyű elvégezni	2,76	2,85
Az intézmény közel van a lakóhelyemhez	3,09	2,98
Könnyű bekerülni	2,92	3,00
Alacsony költségek, vonzó ösztöndíjak	3,55	3,63
A kollégiumi elhelyezés megoldott	3,72	3,82
Sok pénzt lehet keresni a megszerzett diplomával	3,81	3,88
Ismertek, elismertek az oktatók	4,02	4,09
A diploma után jó elhelyezkedési lehetőséget biztosít	4,03	4,1
Hagyományos egyetem	3,52	4,11
A város, ahol az egyetem van vonzó	4,13	4,25
Pezsgő egyetemi élet	4,32	4,32
Az érdeklődési körömnek megfelelő dolgot tanulhatok	4,17	4,34
Széles képzési kínálattal rendelkező intézmény	4,3	4,36
Jó hírű iskola	4,53	4,57