

A JÓ MARAD. A MÉG JOBB ÉRKEZIK!

**A MODERN VÁROSOK PROGRAM KERETÉBEN
MEGÚJUL A PÉCSI TUDOMÁNYEGYETEM
ÁLTALÁNOS ORVOSTUDOMÁNYI KARÁNAK
CAMPUSA.**

2017. november 10-én írta alá a Pécsi Tudományegyetem és a ZÁÉV Építőipari Zrt. vezetése azt a szerződést, melynek értelmében a cég megkezdheti a pécsi orvoskar új épületének tervezését, majd felépítését az egyetem Szigeti úti telephelyén. A beruházás mintegy 10,669 Mrd forintba kerül, de a szerződés opciós tételként tartalmazza a meglévő elméleti tömb részleges felújítását is.

A fejlesztés nem csupán az orvoskar életébe hoz jelentős változásokat, hanem az egész egyetemet és a városrészt is átformálja, egyben Pécs jövőjére nézve is meghatározónak bizonyulhat.



ÚJ TÉRSZERVEZÉS A SZIGETI ÚTON

- » Az orvostudományi campus története az 1950-es években kezdődött; ekkor indult az egykori Hadapródiskolában az orvosképzés. Másfél évtizeddel később megépült a 400 ágyas klinikai tömb, bővült és megújult az elméleti szárny és már állnak a campus egészének arculatát meghatározó épületek. Több komoly beruházás történt a campus környezetében, felépült a Szívgyógyászati Klinika, és a Szentágothai János Kutatóközpont, megújult a Janus Pannonius Klinikai Tömb, azonban az elméleti oktatás feltételei az elmúlt évtizedekben nem változtak.
- » A 80-as években indult az angol nyelvű orvosképzés, 2004-ben a német nyelvű, 2006-ban az angol nyelvű fogorvos- és 2009-

ben az angol nyelvű gyógyszerészeti képzés jelent meg a portfólióban. Tény, hogy az elmúlt évtizedben jelentősen megnövekedett az idegen nyelvű képzésben résztvevő hallgatók száma. A nemzetközi trend azt mutatja, hogy az orvosképzés iránti igény tovább nő a következő években.

- » A mai hallgatók részéről már egyértelmű elvárás:
 - » a szemináriumi oktatás;
 - » a kutatási kihívásokba beavató képzés;
 - » az infokommunikációs eszközökkel támogatott oktatás;
 - » a korszerű technológiákra épülő < skill > környezet;
 - » a minőségi és inspiráló közösségi terek megléte.



DESIGN & BUILD MODELL

A PTE által választott közbeszerzési modell előnye, hogy egyesíti a tervezési és kivitelezési beszerzést. Már a tervezés folyamatába bevonja a kivitelező fővállalkozót, ezért a tervezés rugalmasan képes követni a változó piaci körülményeket.

HOGYAN MŰKÖDIK A MODELL?

Ebben az esetben a beruházó egy úgynevezett „Jóváhagyási tervvel” szabatosan meghatározza a fejlesztési szándékát, az elvárt műszaki és egyéb követelményeket illetve a fejlesztésre rendelkezésre álló összeget, a kivitelezővel együttműködve a tervező pedig vállalja, hogy a piaci körülmények között megvalósítható tervet készít, amelynek a megvalósítását a kivitelező a rendelkezésre álló pénzügyi kereten belül oldja meg.



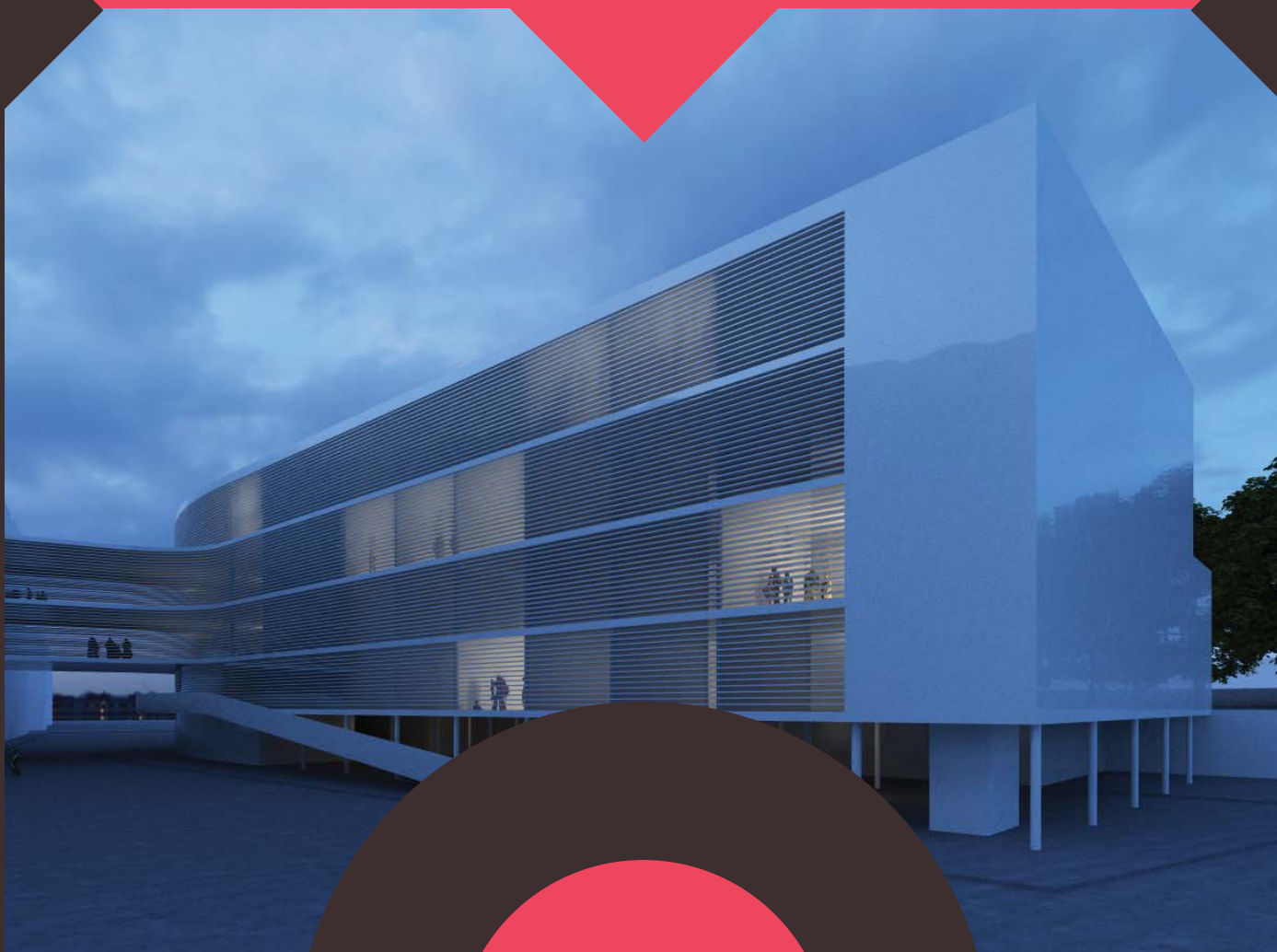
AZ ÚJ ELMÉLETI TÖMB FILOZÓFIÁJA

NEMZETKÖZI SZÍNVONALÚ. ZÖLD. HALLGATÓBARÁT.

Az orvoskar Szigeti úti főépülete egy új, 11.223 m²-es szárnyal bővül, ahová négy intézet költözik át a régi elméleti tömbből. Globálisan tekintve nem új a műfaj, de ezúttal, a szintenkénti „open lab” architektúra, és az épület kialakítása, funkcióját tekintve novum.

A PROGRAM KERETÉBEN:

- › 40 %-kal bővülnek az oktatásra és kutatásra szánt terek.
- › 4 db nagy előadó és 34 db szemináriumi terem szolgálja az oktatási és tanulási feltételeket.
- › 1,6 Mrd forint értékű diagnosztikai és terápiás eszközök beszerzése révén orvosi csúcstechnológiák biztosítják a képzés hátterét.
- › A hallgatók vonzásához és megtartásához szükséges szolgáltatási infrastruktúra bővül.
- › Megújul az 10.000 m²-es belső park, növényzete frissül, korszerű burkolatrendszerrel és köztéri bútorokkal kiegészülve a campus szerves részét képező pihenőparkká alakul.
- › Rendeződik a régi elméleti tömb közel 10.000 m²-es déli előtere, nagy léptékű, összefüggő fogadóteret biztosítva.
- › 254 db parkoló épül a teljes tömb parkolási problémáinak az enyhítésére.
- › Megnyílik az új közforgalmú gyógyszertár, a klinika és a környező városrészek igényeinek a kielégítésére.
- › Megújul a bölcsőde és az óvoda játszókertje, az épületek energetikai korszerűsítésen is átesnek.



PÉCS

A JÖVŐD KAPUJA!

- » Az egyetemfejlesztés jóval több, mint beruházások sora: az építkezés alapvetően eszköz, hogy az Egyetem megmutathassa miként őrzi tradícióit és mennyire fogékony az újra.
- » Az új illetve rekonstruált ingatlanokat különböző generációk használják, ezért a szándék olyan munka- és oktatási környezet létrehozása, amely karakteres, inspiráló, és egyben funkcionális.
- » Az egyetemfejlesztési program célja, hogy a Pécsi Tudományegyetem önmagát újradefiniálja, megerősítse jelenlétét a hazai és a nemzetközi felsőoktatási és tudományos térképen.

I ♥ PTE